



RAPPORTO IMMOBILIARE 2014

Il settore residenziale - Dati regionali

CAMPANIA E BASILICATA

data di pubblicazione: **10 giugno 2014**
periodo di riferimento: **anno 2013**

Indice

1	Le compravendite	2
1.1	I volumi	2
1.2	Le dimensioni	12
1.3	Le quotazioni	17
1.4	Il fatturato	19
1.5	Le pertinenze	21
2	I mutui Ipotecari	22
2.1	I volumi	22
2.2	I capitali erogati e il tasso	26
	Indice delle figure	31
	Indice delle tabelle	31

1 Le compravendite

1.1 I volumi

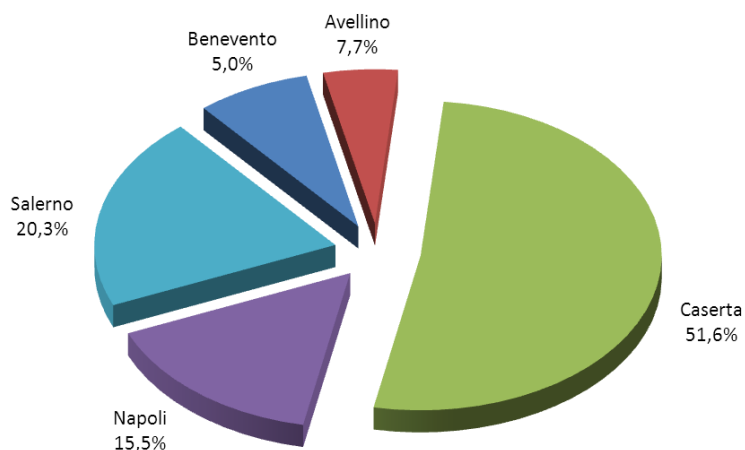
Tabella 1: NTN ed IMI e variazione annua per intera provincia, capoluogo e resto provincia

Provincia	NTN 2013	Var.% NTN 2012/13	Quota NTN per Provincia	IMI 2013	Differenza IMI 2012/13
Avellino	1.957	-10,3%	7,7%	0,79%	-0,09
Benevento	1.277	-14,0%	5,0%	0,78%	-0,14
Caserta	13.199	-12,1%	51,6%	0,98%	-0,14
Napoli	3.968	-13,9%	15,5%	0,86%	-0,14
Salerno	5.181	-9,2%	20,3%	0,87%	-0,09
CAMPANIA	25.583	-11,8%	100,0%	0,91%	-0,12
Matera	1.299	-16,3%	40,5%	1,06%	-0,21
Potenza	1.904	-4,0%	59,5%	0,80%	-0,04
BASILICATA	3.203	-9,4%	100,0%	0,89%	-0,10
Capoluogo	NTN 2013	Var.% NTN 2012/13	Quota NTN per Provincia	IMI 2013	Differenza IMI 2012/13
Avellino	301	-8,0%	4,1%	1,11%	-0,09
Benevento	293	-15,8%	4,0%	1,03%	-0,20
Caserta	5.585	-15,2%	75,5%	1,28%	-0,23
Napoli	405	-8,5%	5,5%	1,00%	-0,09
Salerno	815	-5,6%	11,0%	1,31%	-0,09
CAMPANIA	7.399	-13,6%	100,0%	1,25%	-0,20
Matera	433	5,6%	50,0%	1,53%	0,07
Potenza	433	8,2%	50,0%	1,35%	0,10
BASILICATA	866	6,9%	100,0%	1,43%	0,08
Resto Provincia	NTN 2013	Var.% NTN 2012/13	Quota NTN per Provincia	IMI 2013	Differenza IMI 2012/13
Avellino	1.656	-10,7%	9,1%	0,75%	-0,09
Benevento	984	-13,4%	5,4%	0,73%	-0,12
Caserta	7.614	-9,7%	41,9%	0,83%	-0,09
Napoli	3.563	-14,4%	19,6%	0,85%	-0,15
Salerno	4.366	-9,8%	24,0%	0,82%	-0,09
CAMPANIA	18.183	-11,0%	100,0%	0,82%	-0,10
Matera	866	-24,2%	37,1%	0,92%	-0,29
Potenza	1.471	-7,1%	62,9%	0,72%	-0,06
BASILICATA	2.337	-14,2%	100,0%	0,78%	-0,13

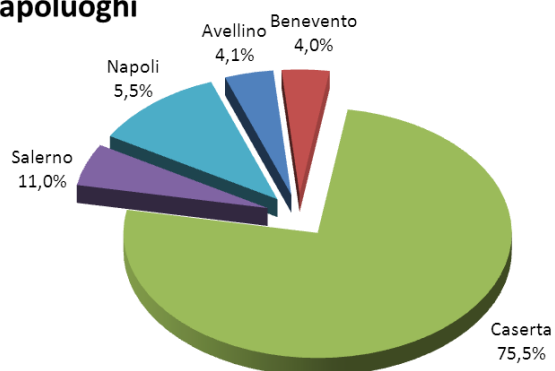


Figura 1: Distribuzione NTN 2013 per intera provincia, capoluoghi e non capoluoghi

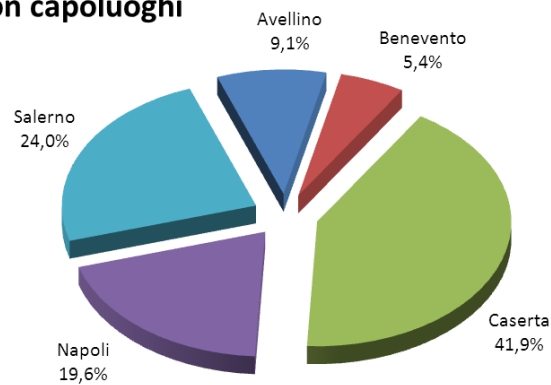
CAMPANIA



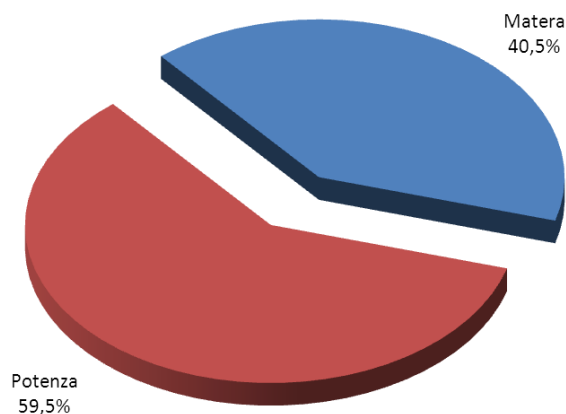
capoluoghi



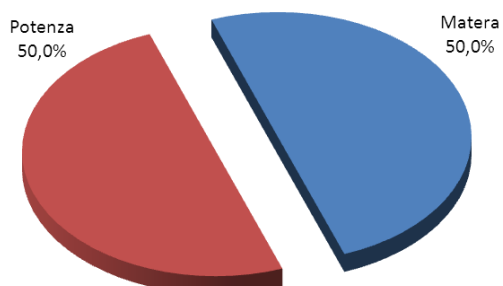
non capoluoghi



BASILICATA



capoluoghi



non capoluoghi

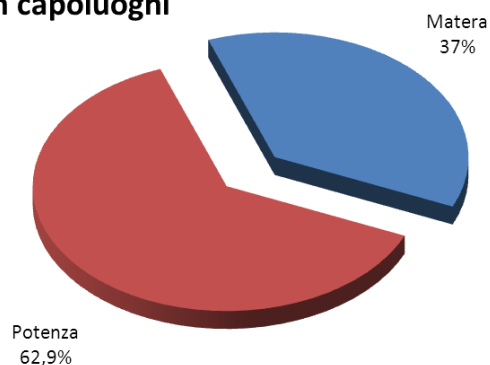




Figura 2 a: Numero indice NTN per intera provincia, capoluoghi e non capoluoghi

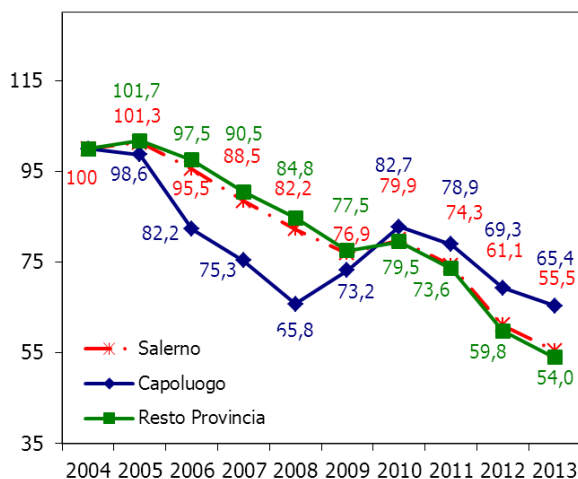
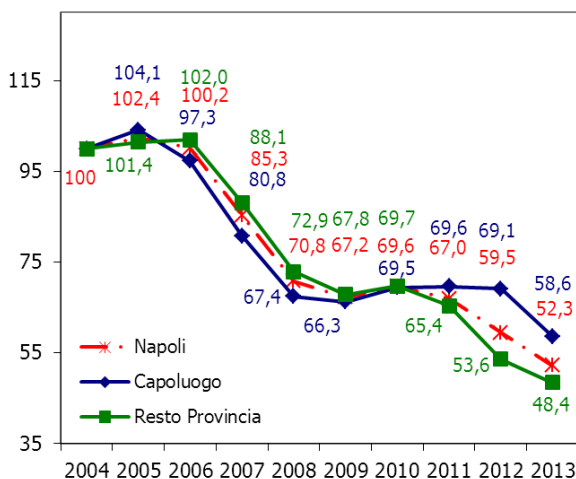
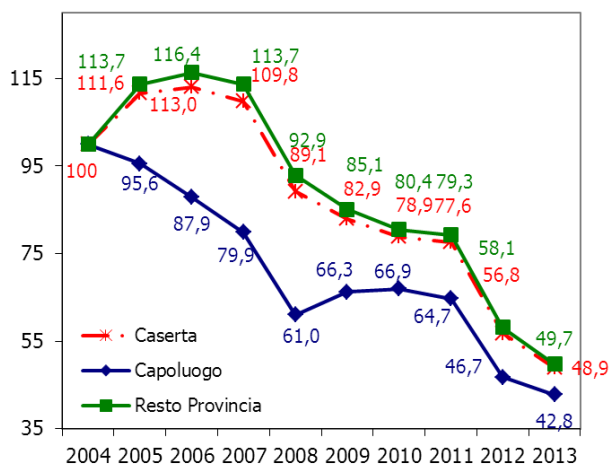
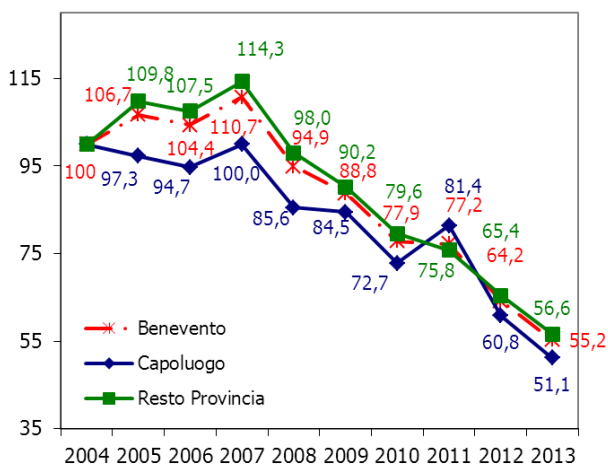
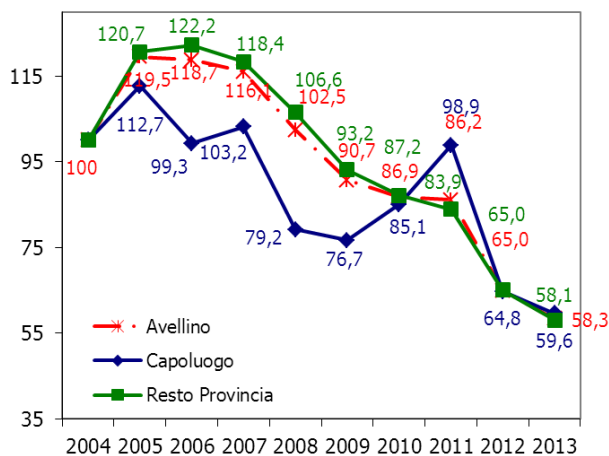
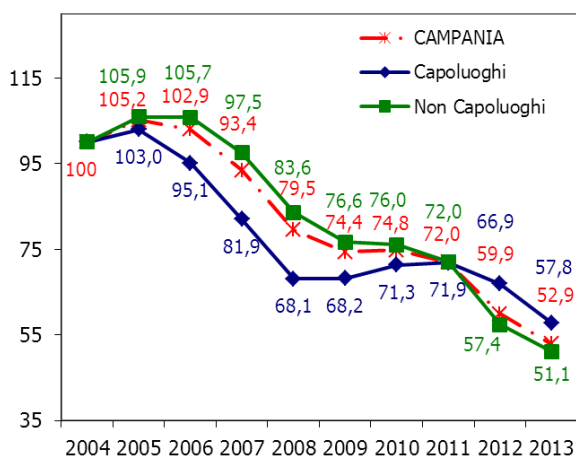




Figura 2 b: Numero indice NTN per intera provincia, capoluoghi e non capoluoghi

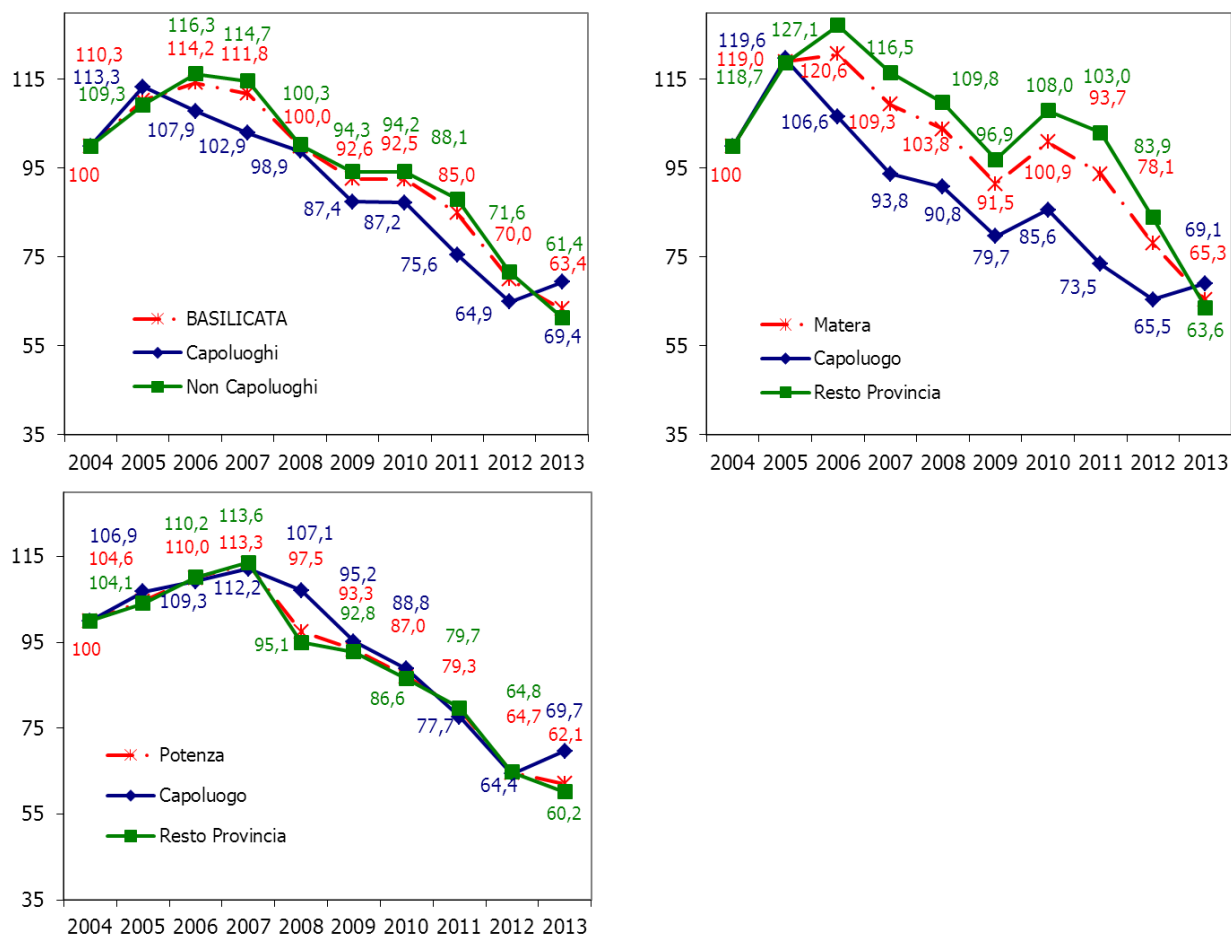




Figura 3 a: Andamento IMI per intera provincia, capoluoghi e non capoluoghi

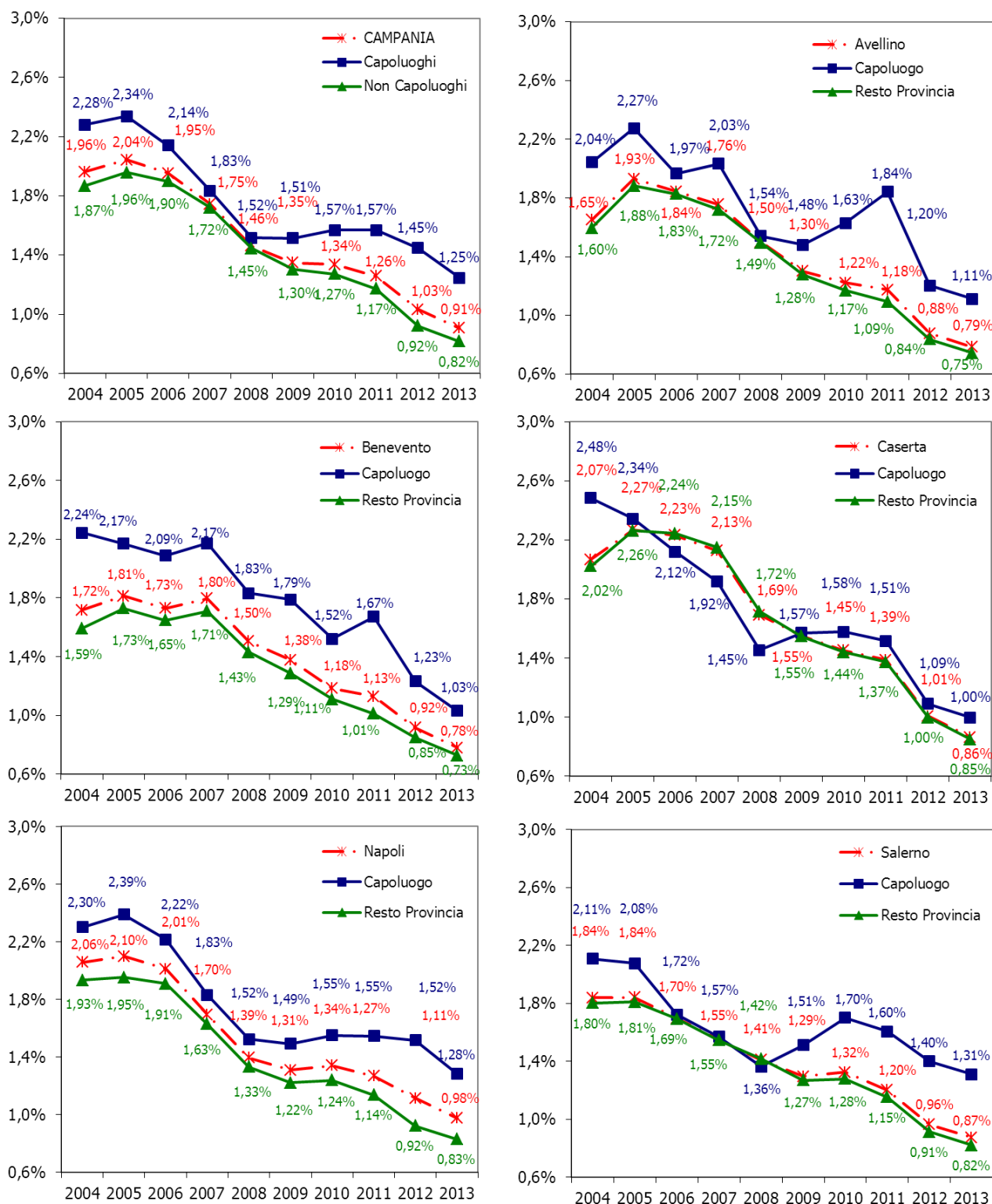




Figura 3 b: Andamento IMI per intera provincia, capoluoghi e non capoluoghi

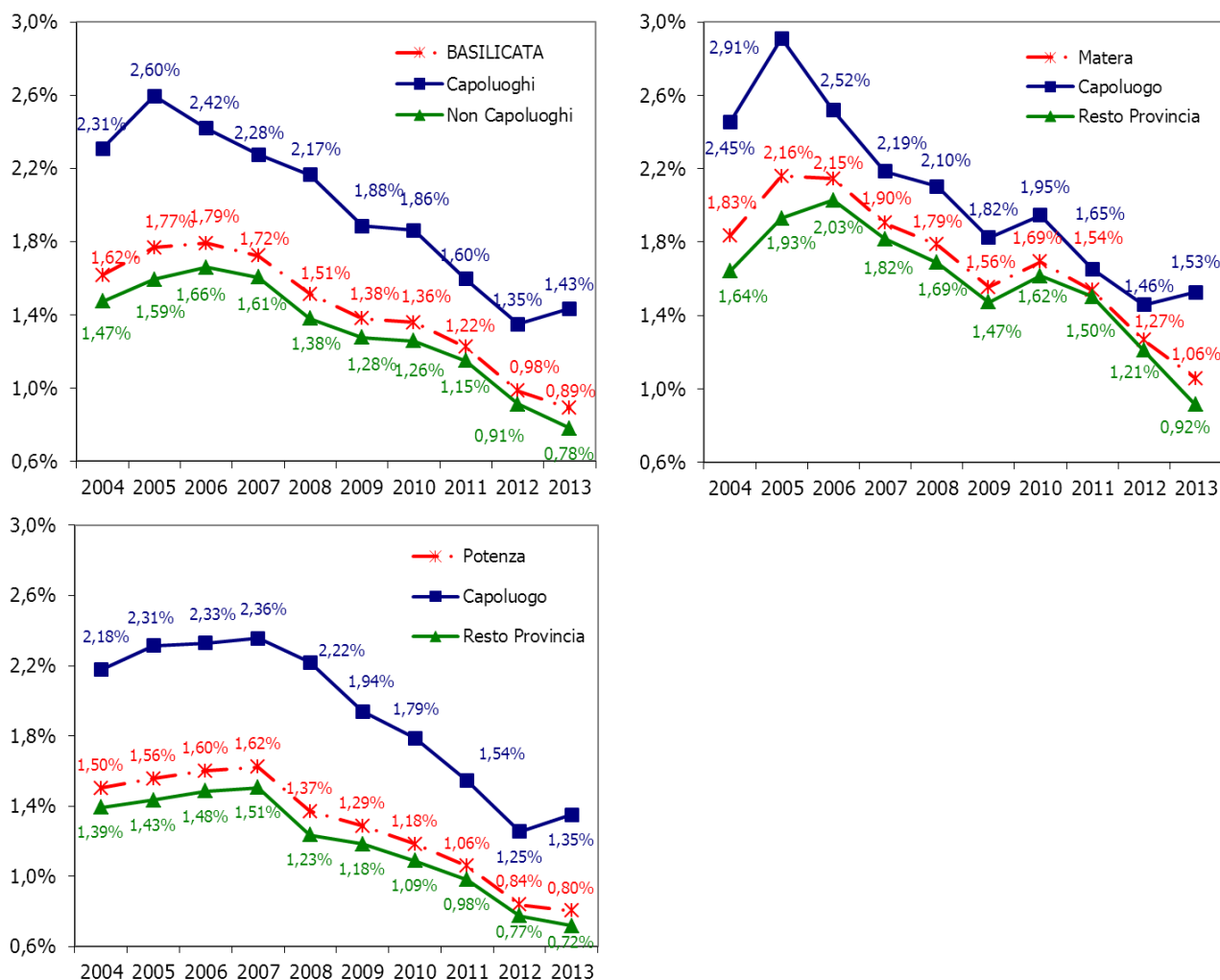
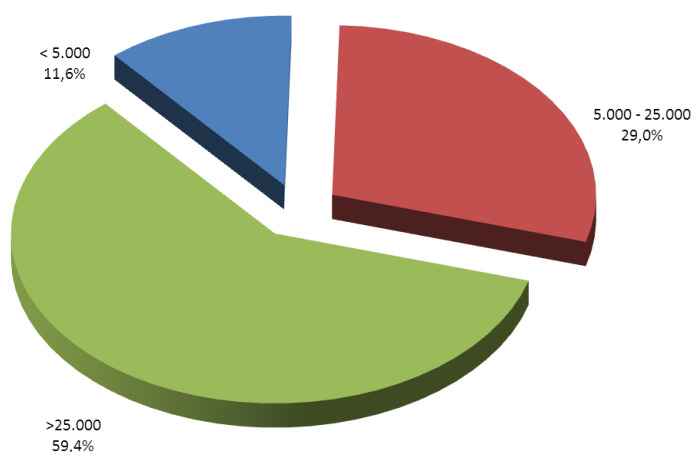


Tabella 2: NTN ed IMI e variazione annua per classi demografiche dei comuni

Classi demografiche di comuni	n. comuni	NTN 2013	Var.% NTN 2012/13	Quota NTN per Classe	IMI 2013	Differenza IMI 2012/13
< 5.000	335	2.958	-9,4%	11,6%	0,64%	-0,07
5.000 - 25.000	165	7.426	-13,3%	29,0%	0,83%	-0,13
>25.000	50	15.199	-11,4%	59,4%	1,04%	-0,14
CAMPANIA	550	25.583	-11,8%	100,0%	0,91%	-0,12
< 5.000	99	917	-3,7%	28,6%	0,64%	-0,03
5.000 - 25.000	30	1.420	-19,9%	44,3%	0,91%	-0,23
>25.000	2	866	6,9%	27,0%	1,43%	0,08
BASILICATA	131	3.203	-9,4%	100,0%	0,89%	-0,10

Figura 4: Distribuzione NTN 2013 per classi demografiche di comuni

CAMPANIA



BASILICATA

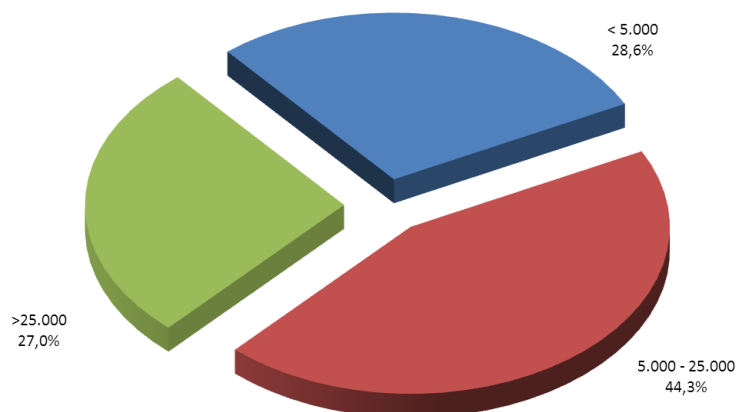




Figura 5: Indice NTN per classi demografiche dei comuni

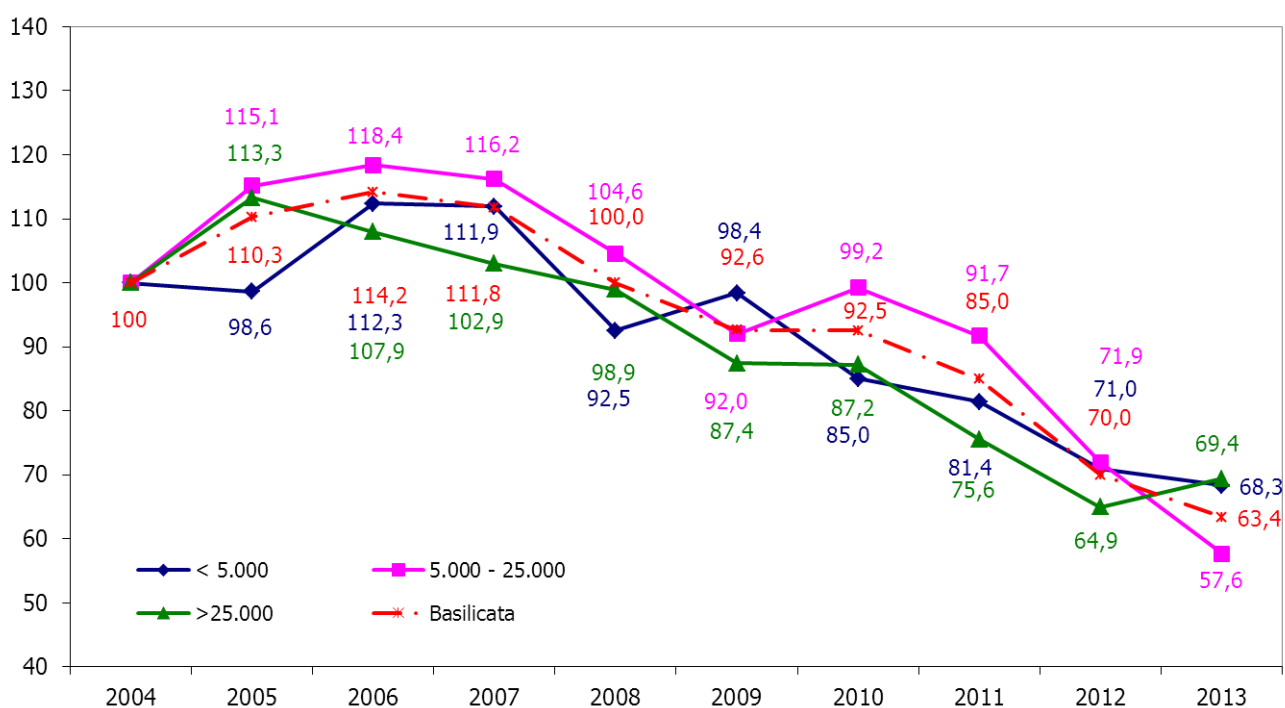
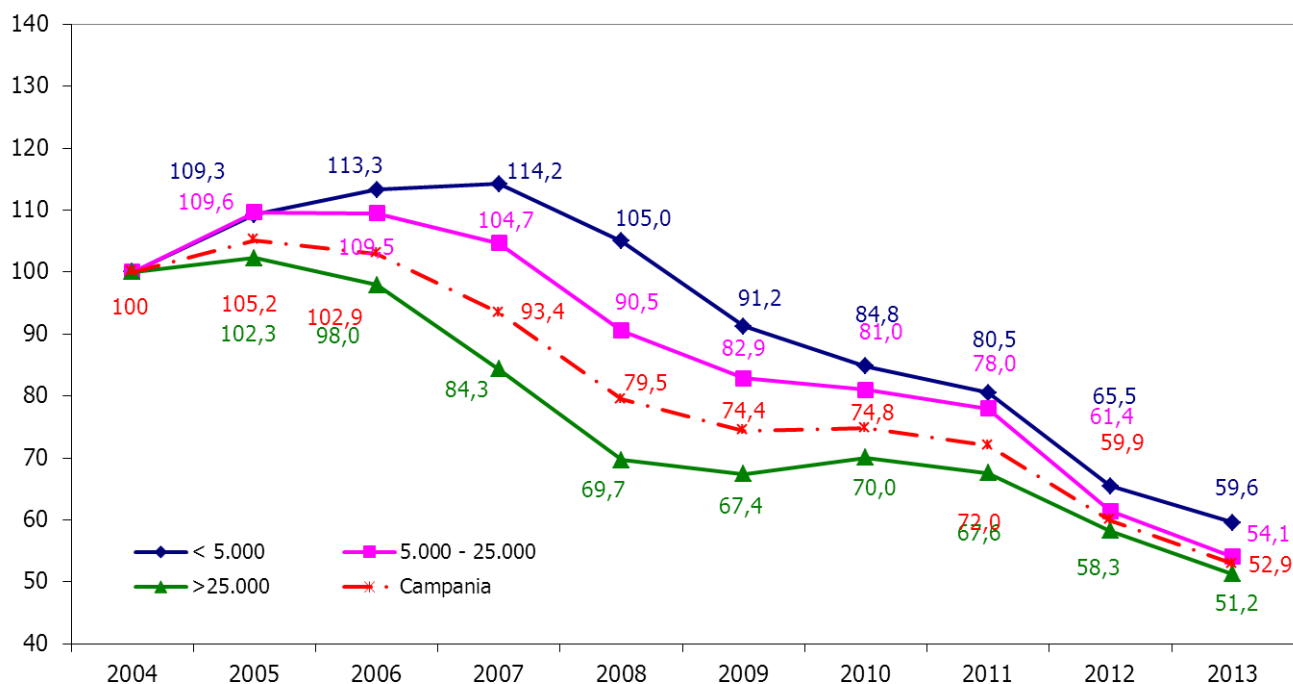




Figura 6: Andamento IMI per classi demografiche dei comuni

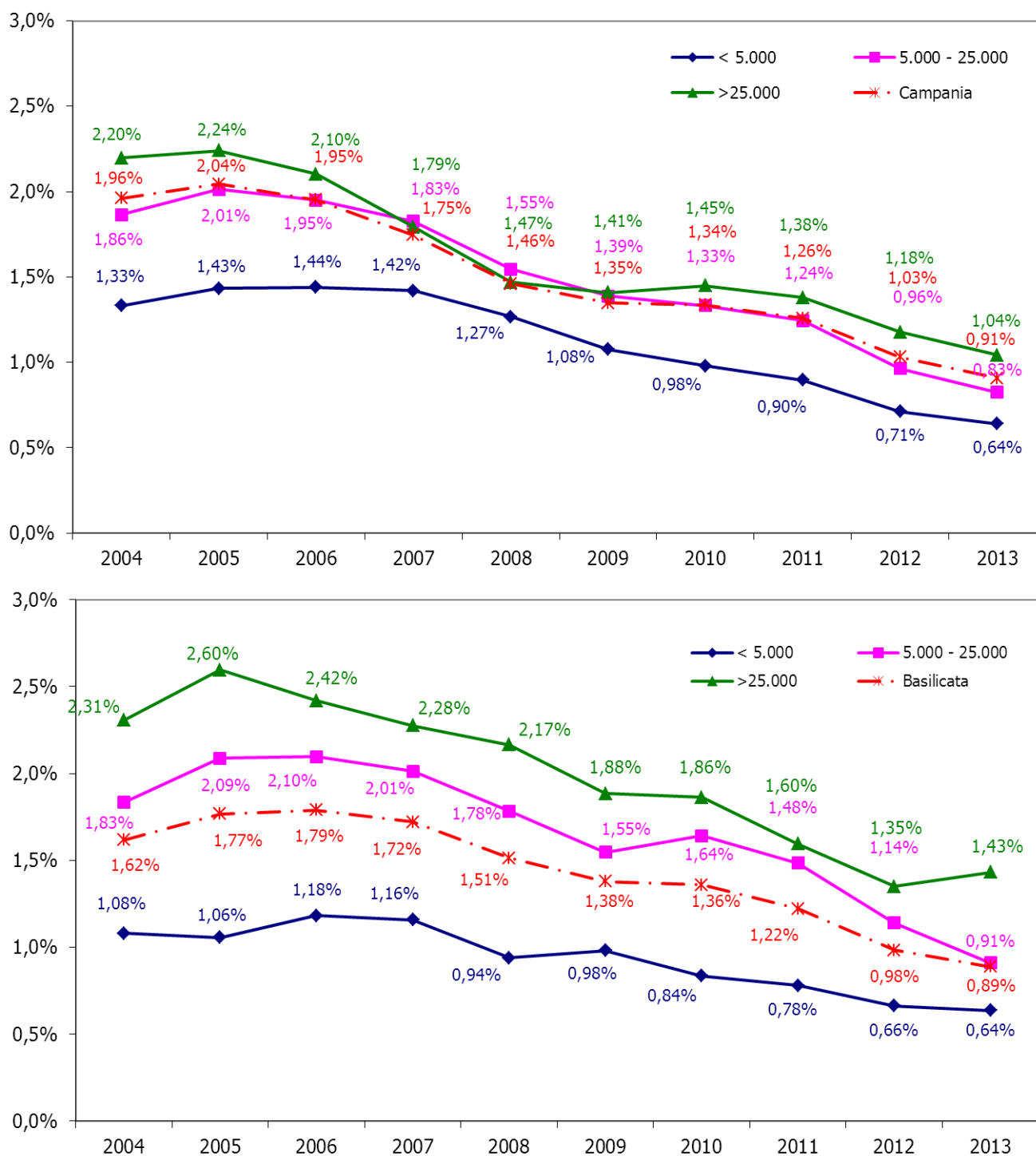




Figura 7: Mappa distribuzione NTN 2013 nei comuni della regione

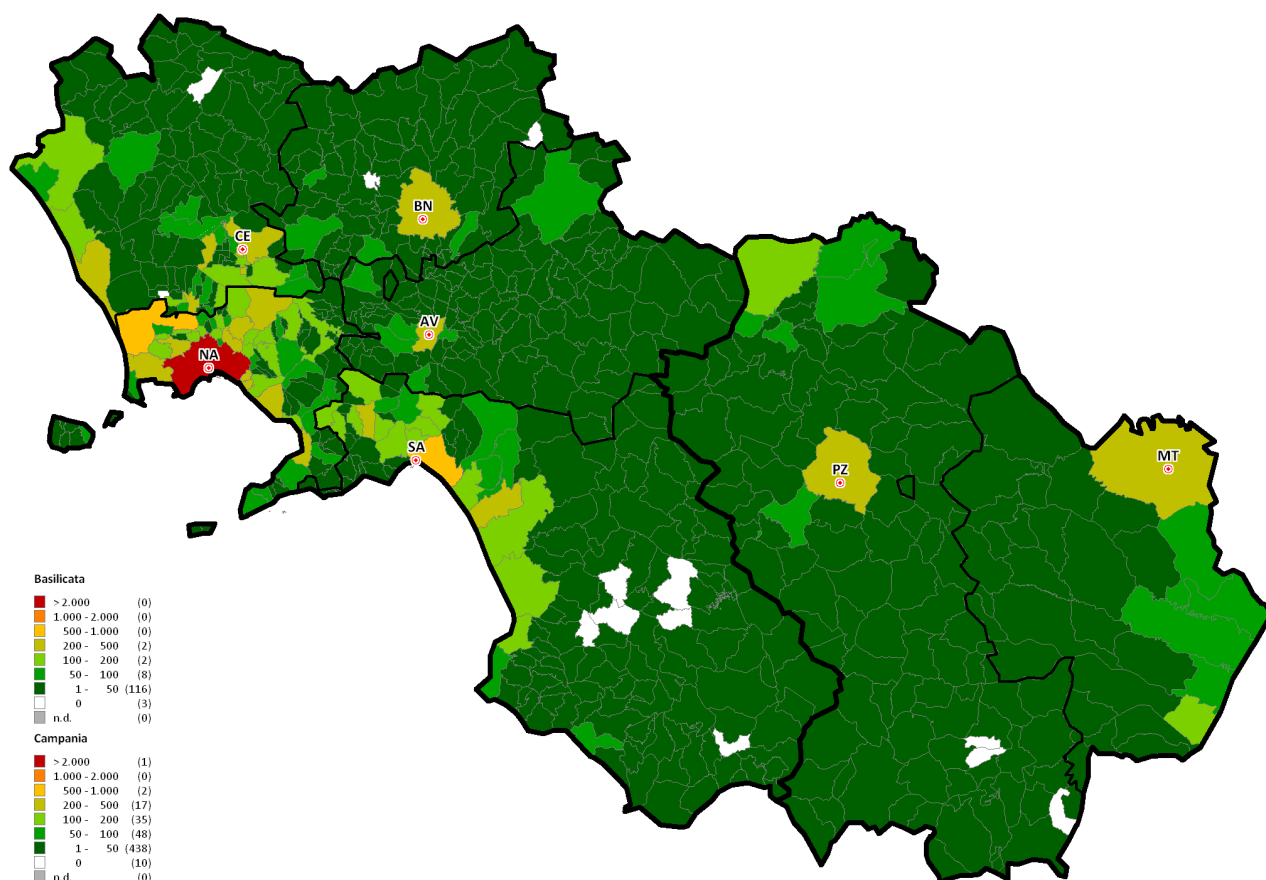
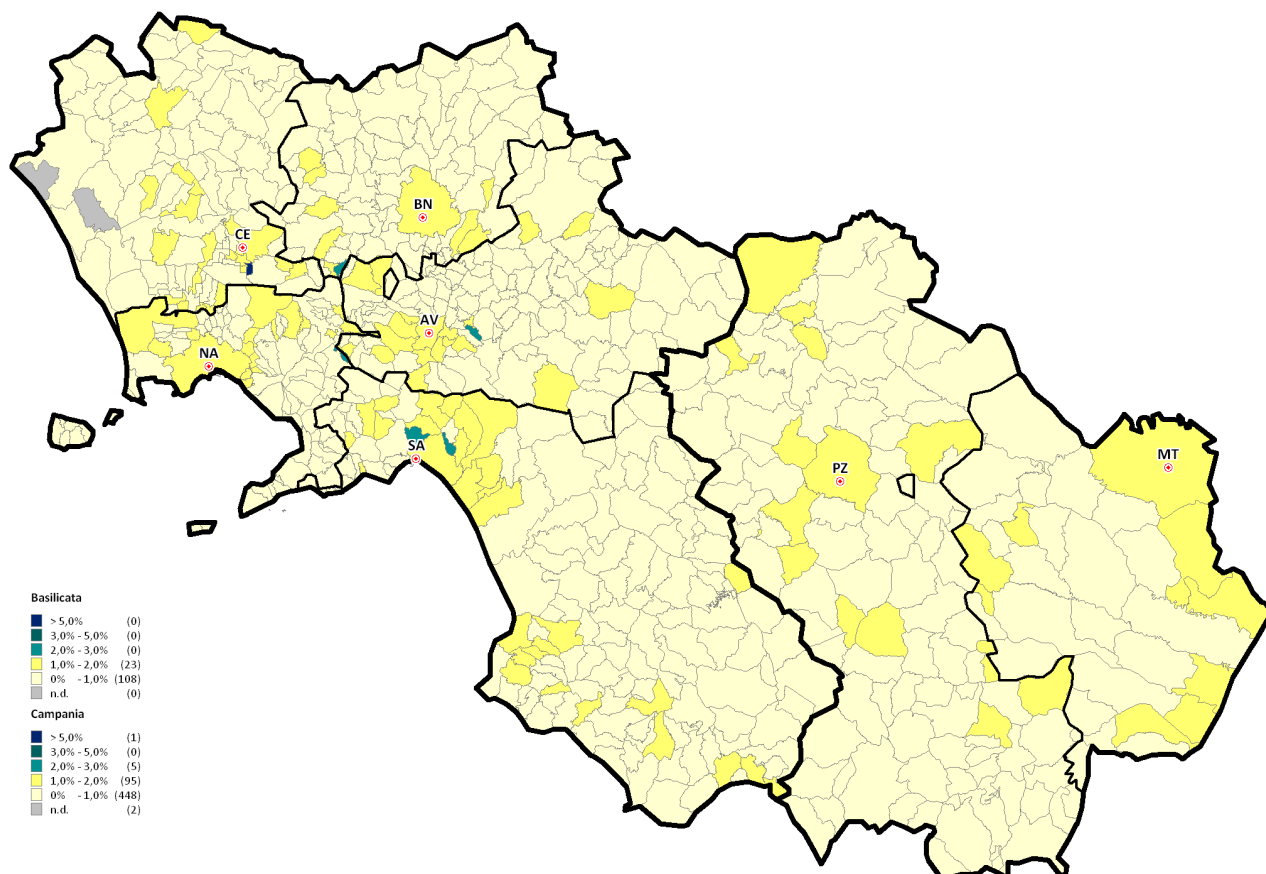


Figura 8: Mappa distribuzione IMI 2013 nei comuni della regione



1.2 Le dimensioni

Tabella 3: Superficie totale e media per unità (stima) delle abitazioni compravendute per provincia, capoluogo e resto provincia

Provincia	Superficie 2013 m ²	Superficie media m ²	Quota Superficie per provincia	Var% Superficie 2012/13	Differenza sup. media 2012/13 m ²
Avellino	240.684	123,0	8,4%	-8,0%	3,0
Benevento	160.607	125,7	5,6%	-13,4%	0,9
Caserta	1.399.566	106,0	48,7%	-12,4%	-0,4
Napoli	508.820	128,2	17,7%	-13,8%	0,0
Salerno	563.910	108,8	19,6%	-9,7%	-0,6
CAMPANIA	2.873.587	112,3	100,0%	-11,9%	-0,1
Matera	132.249	101,8	39,6%	-15,7%	0,7
Potenza	202.127	106,1	60,4%	-4,9%	-1,0
BASILICATA	334.376	104,4	100,0%	-9,5%	-0,1
Capoluogo	Superficie 2013 m ²	Superficie media m ²	Quota Superficie per provincia	Var% Superficie 2012/13	Differenza sup. media 2012/13 m ²
Avellino	38.464	127,7	5,1%	-3,5%	6,0
Benevento	33.425	113,9	4,4%	-15,4%	0,5
Caserta	546.372	97,8	72,2%	-15,6%	-0,5
Napoli	53.805	132,9	7,1%	-4,4%	5,7
Salerno	85.148	104,5	11,2%	-9,1%	-3,9
CAMPANIA	757.214	102,3	100,0%	-13,6%	0,0
Matera	47.844	110,5	51,4%	2,2%	-3,6
Potenza	45.215	104,3	48,6%	4,8%	-3,4
BASILICATA	93.059	107,4	100,0%	3,5%	-3,5
Resto provincia	Superficie 2013 m ²	Superficie media m ²	Quota Superficie per provincia	Var% Superficie 2012/13	Differenza sup. media 2012/13 m ²
Avellino	202.220	122,1	9,6%	-8,8%	2,5
Benevento	127.182	129,3	6,0%	-12,8%	0,9
Caserta	853.194	112,1	40,3%	-10,3%	-0,7
Napoli	455.015	127,7	21,5%	-14,8%	-0,6
Salerno	478.762	109,6	22,6%	-9,8%	0,1
CAMPANIA	2.116.373	116,4	100,0%	-11,2%	-0,3
Matera	84.405	97,5	35,0%	-23,4%	1,0
Potenza	156.912	106,7	65,0%	-7,3%	-0,3
BASILICATA	241.317	103,3	100,0%	-13,7%	0,7

Tabella 4: NTN 2013 per classi dimensionali delle abitazioni per provincia, capoluogo e resto provincia

Provincia	Monolocali	Piccola	Medio piccola	Media	Grande	nd	Totale
Avellino	223	324	340	672	225	173	1.957
Benevento	2.018	2.826	2.722	4.317	1.028	289	13.199
Caserta	214	188	180	376	190	130	1.277
Napoli	478	669	672	1.581	398	171	3.968
Salerno	709	1.113	938	1.663	446	312	5.181
CAMPANIA	3.641	5.119	4.852	8.608	2.287	1.075	25.583
Matera	231	244	226	384	92	121	1.299
Potenza	326	369	314	523	146	226	1.904
BASILICATA	557	613	540	907	238	348	3.203
Capoluoghi	Monolocali	Piccola	Medio piccola	Media	Grande	nd	Totale
Avellino	7	32	64	134	51	13	301
Benevento	949	1.270	1.161	1.672	443	90	5.585
Caserta	22	44	41	96	31	60	293
Napoli	35	57	57	184	59	12	405
Salerno	89	169	176	298	73	11	815
CAMPANIA	1.102	1.572	1.499	2.384	657	185	7.399
Matera	37	75	74	162	47	38	433
Potenza	30	77	103	146	35	43	433
BASILICATA	67	152	177	309	82	81	866
Non Capoluoghi	Monolocali	Piccola	Medio piccola	Media	Grande	nd	Totale
Avellino	216	292	277	538	174	160	1.656
Benevento	1.069	1.556	1.560	2.645	585	199	7.614
Caserta	192	144	139	280	158	71	984
Napoli	442	611	615	1.397	339	158	3.563
Salerno	621	944	762	1.365	374	301	4.366
CAMPANIA	2.539	3.547	3.353	6.224	1.630	889	18.183
Matera	195	169	153	221	45	83	866
Potenza	296	292	211	377	111	184	1.471
BASILICATA	490	462	364	598	156	267	2.337

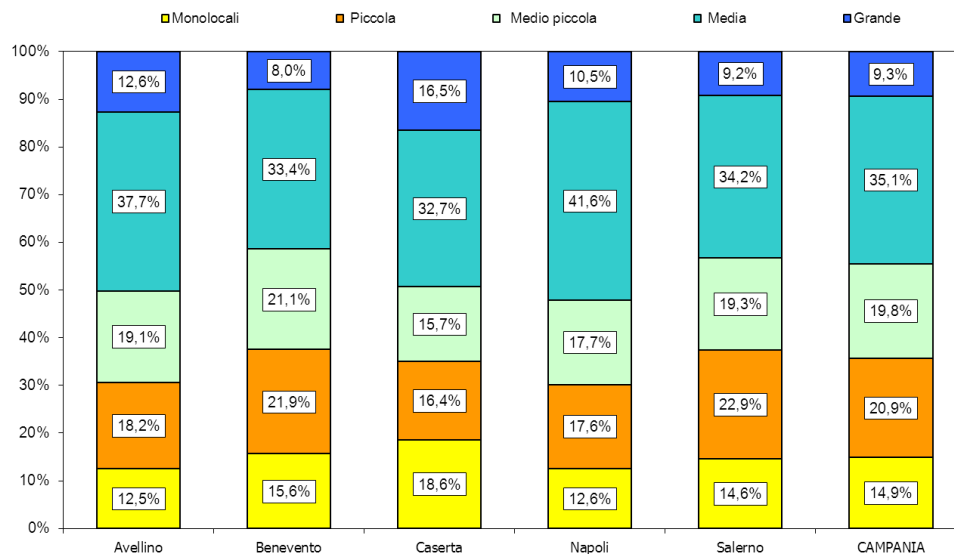
Tabella 5: Variazione % NTN 2012/13 per classi dimensionali delle abitazioni per provincia, capoluogo e resto provincia

Provincia	Monolocali	Piccola	Medio piccola	Media	Grande	nd	Totale
Avellino	-21,9%	-13,9%	-8,0%	-14,7%	12,8%	6,6%	-10,3%
Benevento	-6,8%	-4,6%	-18,8%	-15,3%	-5,8%	-16,1%	-12,1%
Caserta	-11,7%	-15,2%	-14,5%	-18,5%	-5,3%	-12,8%	-14,0%
Napoli	-17,0%	-11,3%	-4,7%	-10,6%	-16,7%	-47,8%	-13,9%
Salerno	-5,4%	-6,8%	-8,8%	-8,5%	-16,2%	-18,8%	-9,2%
CAMPANIA	-9,4%	-7,1%	-14,4%	-13,3%	-8,6%	-21,4%	-11,8%
Matera	-0,7%	-35,7%	-20,7%	-6,2%	7,7%	-24,1%	-16,3%
Potenza	-6,7%	-4,6%	8,3%	-4,7%	-15,4%	-4,0%	-4,0%
BASILICATA	-4,3%	-20,0%	-6,1%	-5,4%	-7,8%	-12,1%	-9,4%
Capoluoghi	Monolocali	Piccola	Medio piccola	Media	Grande	nd	Totale
Avellino	-64,5%	-12,1%	22,5%	-6,9%	15,6%	-56,8%	-8,0%
Benevento	-7,3%	-5,3%	-22,5%	-24,8%	1,3%	52,5%	-15,2%
Caserta	-24,2%	-36,4%	-32,5%	-27,8%	-24,6%	279,7%	-15,8%
Napoli	-34,7%	-15,1%	-13,5%	-1,0%	-6,1%	101,5%	-8,5%
Salerno	28,2%	-2,3%	15,6%	-10,4%	-27,4%	-70,3%	-5,6%
CAMPANIA	-7,9%	-6,8%	-18,1%	-21,1%	-4,2%	25,5%	-13,6%
Matera	29,1%	1,2%	-16,3%	0,2%	19,9%	108,3%	5,6%
Potenza	-9,1%	-2,5%	43,4%	-2,7%	-23,7%	102,4%	8,2%
BASILICATA	8,6%	-0,7%	10,5%	-1,2%	-3,4%	105,2%	6,9%
Non Capoluoghi	Monolocali	Piccola	Medio piccola	Media	Grande	nd	Totale
Avellino	-18,6%	-14,1%	-13,0%	-16,5%	12,0%	21,0%	-10,7%
Benevento	-6,5%	-4,1%	-15,8%	-7,9%	-10,6%	-30,2%	-9,7%
Caserta	-10,0%	-5,6%	-7,1%	-14,8%	-0,3%	-47,2%	-13,4%
Napoli	-15,2%	-10,9%	-3,8%	-11,7%	-18,3%	-50,6%	-14,4%
Salerno	-8,9%	-7,6%	-13,0%	-8,0%	-13,6%	-13,3%	-9,8%
CAMPANIA	-10,1%	-7,2%	-12,6%	-9,9%	-10,2%	-27,0%	-11,0%
Matera	-4,9%	-44,6%	-22,6%	-10,5%	-2,8%	-41,2%	-24,2%
Potenza	-6,5%	-5,1%	-3,2%	-5,5%	-12,5%	-14,4%	-7,1%
BASILICATA	-5,8%	-24,8%	-12,5%	-7,4%	-9,9%	-25,1%	-14,2%

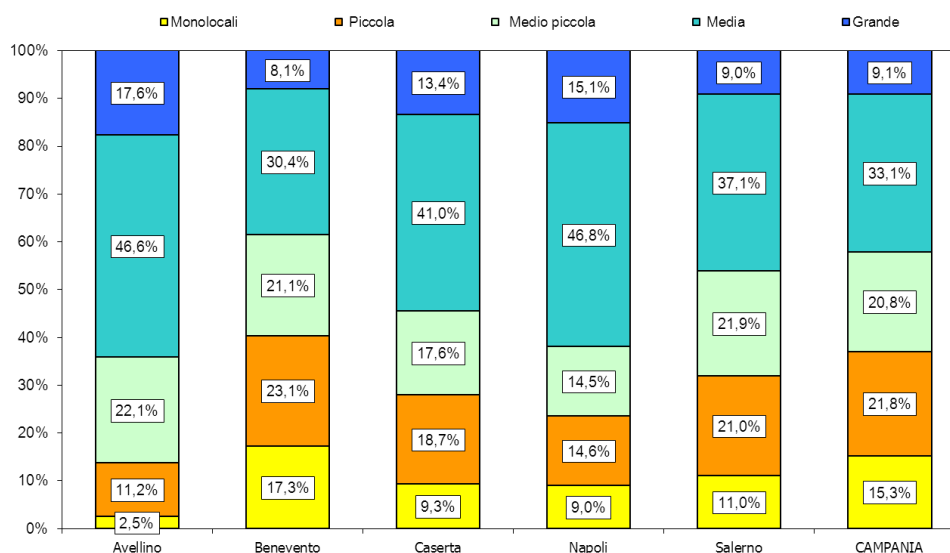


Figura 9 a: Quote NTN 2013 per classi dimensionali delle abitazioni per intera provincia, capoluogo e resto provincia

Provincia



Capoluogo



Resto provincia

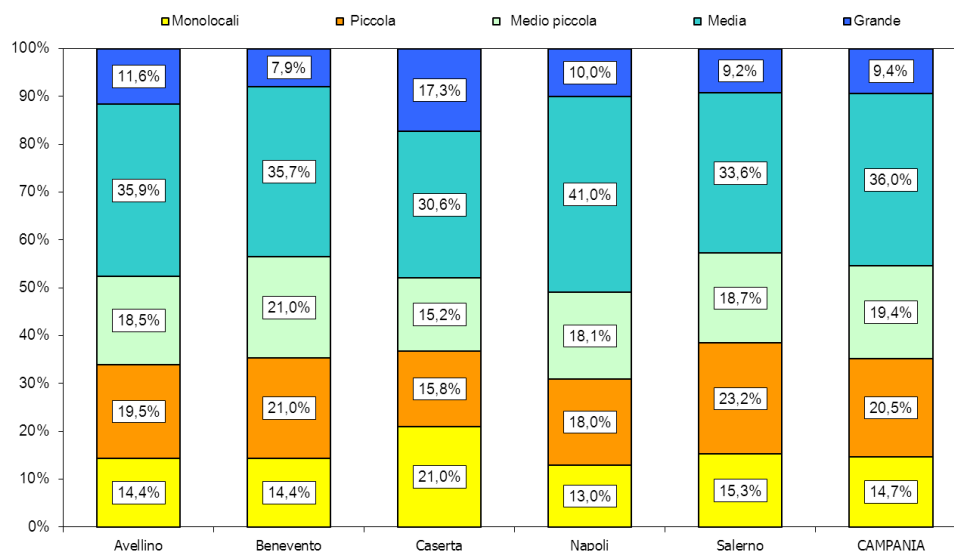
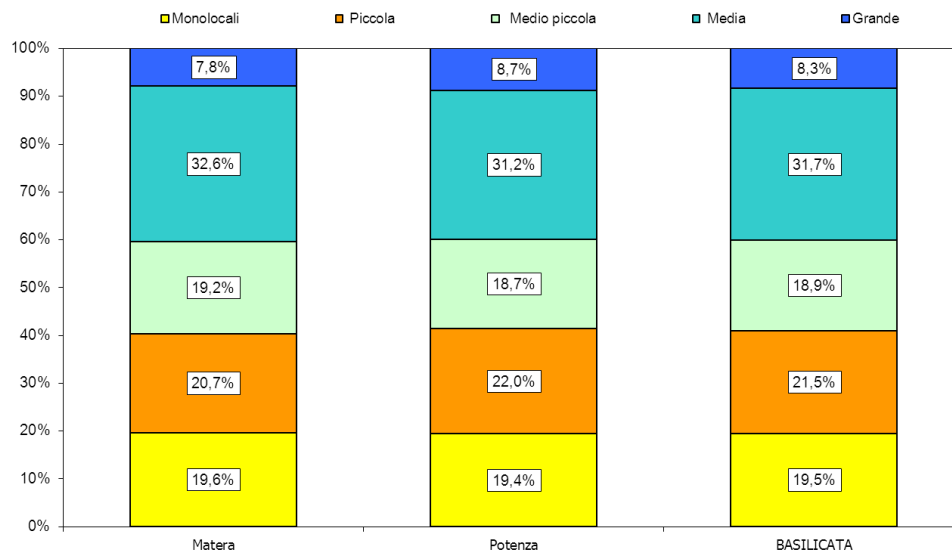


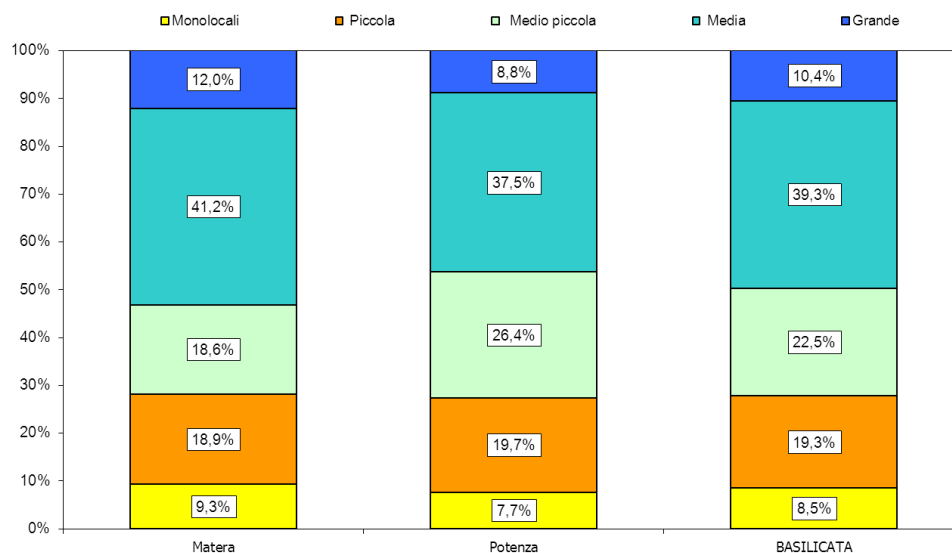


Figura 9 b: Quote NTN 2013 per classi dimensionali delle abitazioni per intera provincia, capoluogo e resto provincia

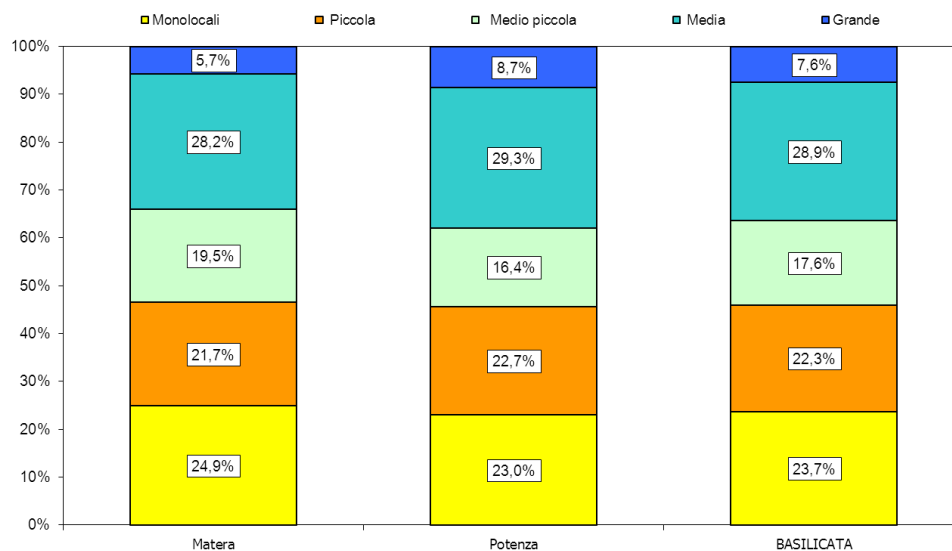
Provincia



Capoluogo



Resto provincia





1.3 Le quotazioni

Tabella 6: Quotazione media e variazione annua per capoluoghi e non capoluoghi

Provincia	Capoluogo		Non Capoluoghi	
	Quotazione media 2013 €/m ²	Var.% quotazione 2012/13	Quotazione media 2013 €/m ²	Var.% quotazione 2012/13
Avellino	1.390	-1,5%	752	-2,5%
Benevento	1.653	-0,9%	1.151	-0,6%
Caserta	1.733	-1,2%	1.002	-5,2%
Napoli	2.346	-5,1%	1.625	-5,3%
Salerno	2.154	-15,3%	1.070	-9,8%
CAMPANIA	2.208	-5,8%	1.259	-5,9%
Matera	1.554	-1,9%	685	-0,3%
Potenza	1.609	-0,5%	605	-1,0%
BASILICATA	1.583	-1,1%	630	-0,8%

Figura 10: Mappa dei differenziali delle quotazioni medie comunali 2013 (valore medio nazionale = 1)

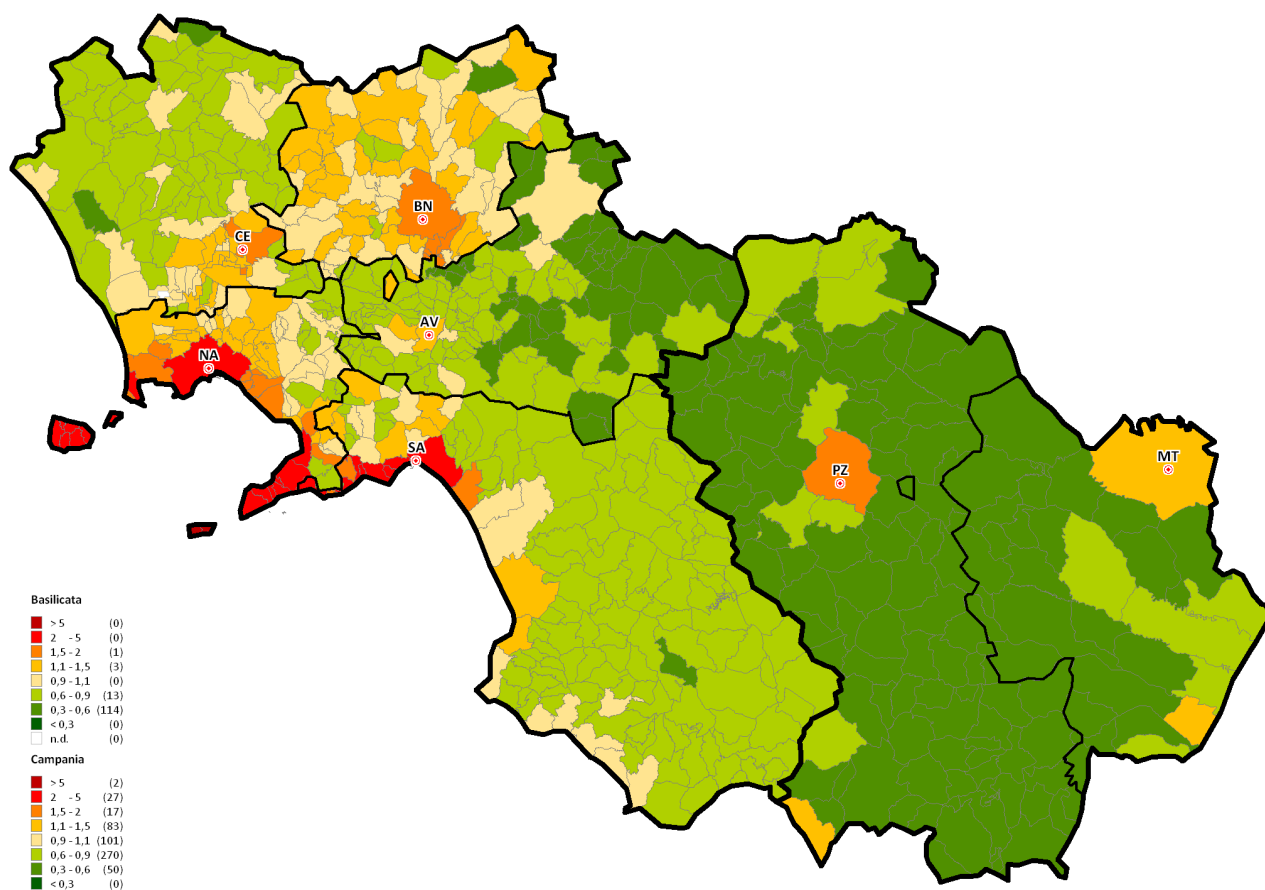
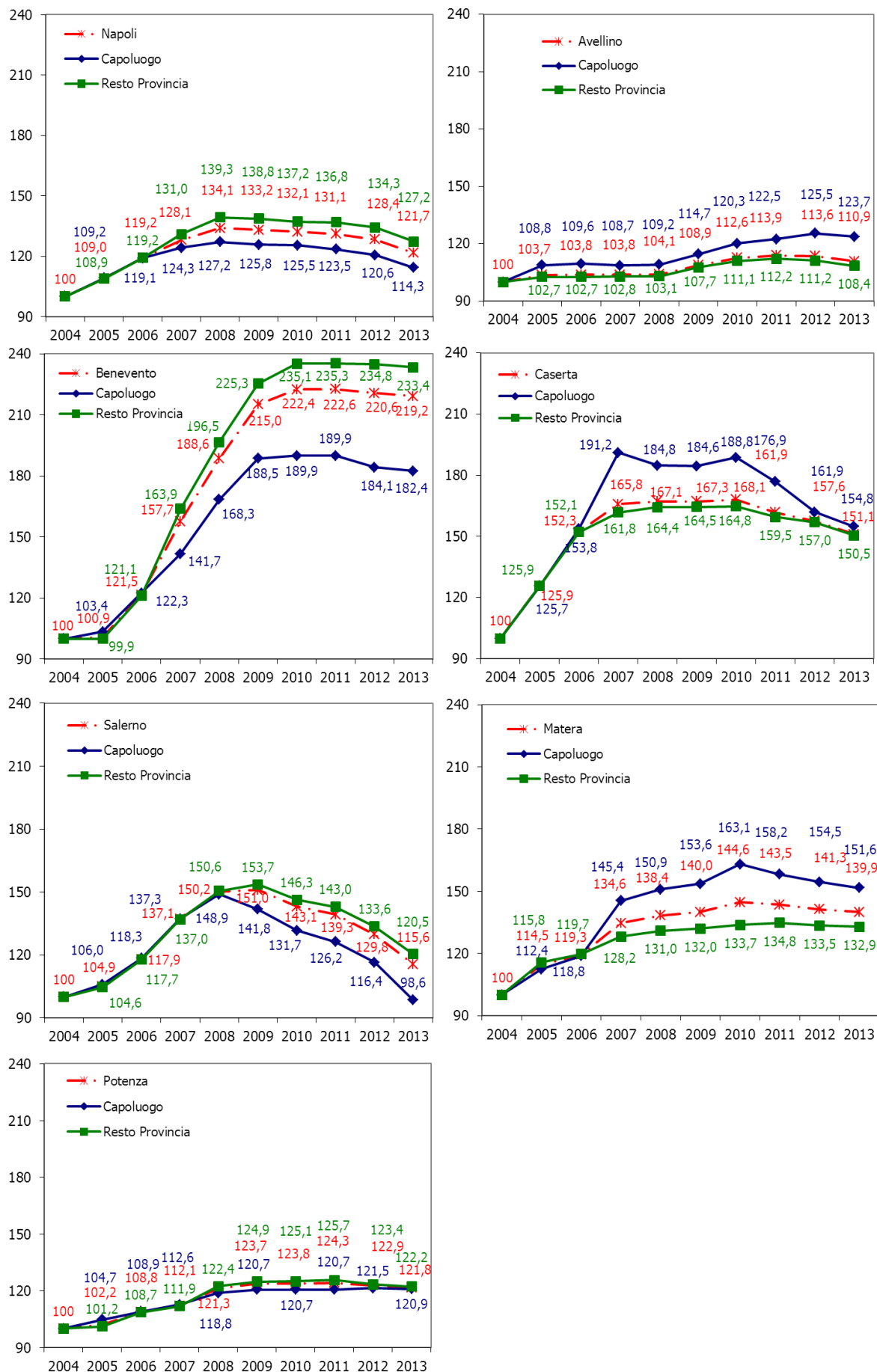




Figura 11: Indice delle quotazioni OMI nazionale e per provincia, capoluogo e resto provincia



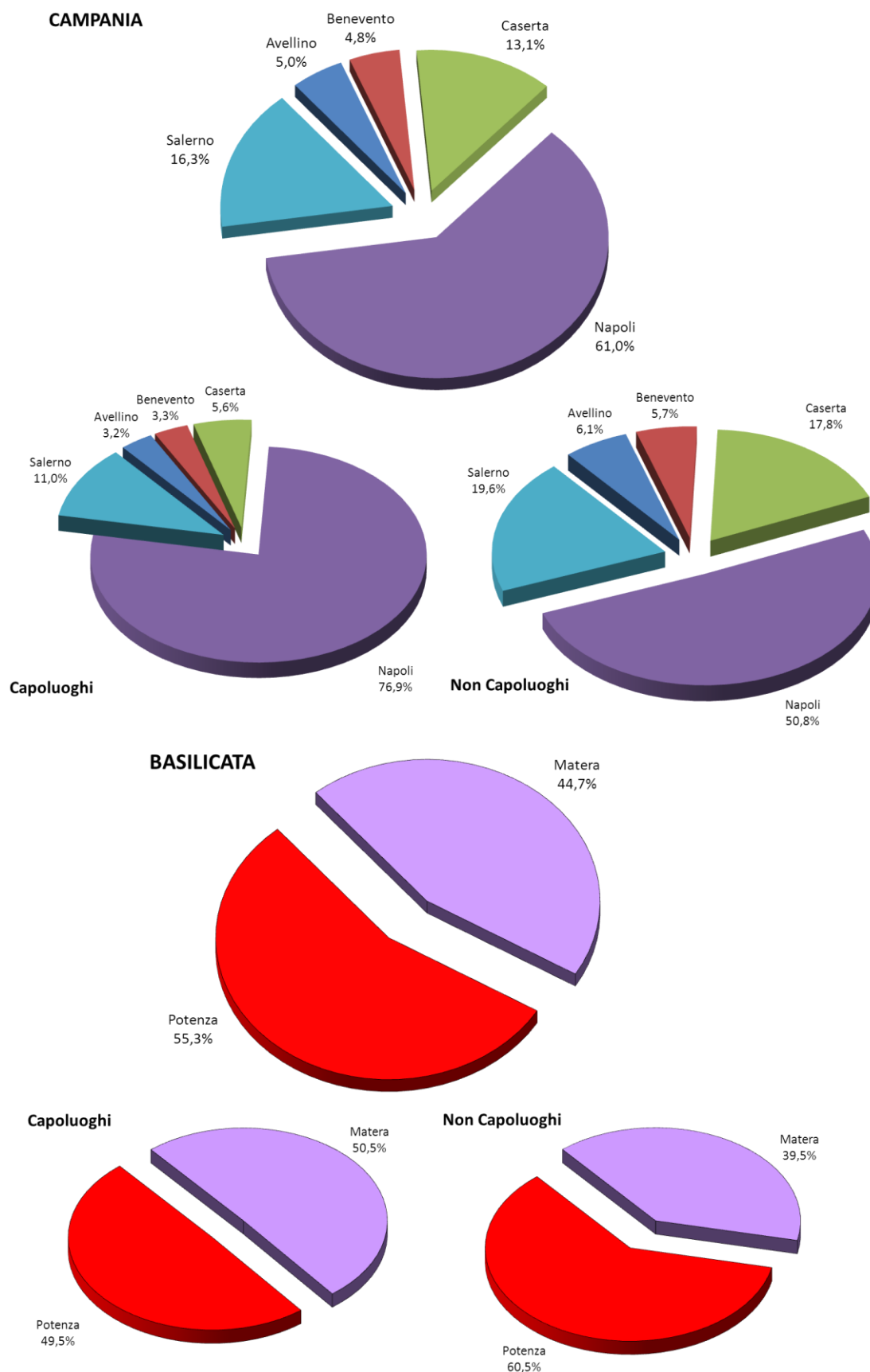
1.4 Il fatturato

Tabella 7: Stima del fatturato totale e medio per unità e variazione annua per provincia, capoluogo e resto provincia

Provincia	Stima fatturato 2013 milioni €	Stima fatturato medio u.i. €	Quota fatturato per provincia	Var.% fatturato 2012/13	Differenza fatt. medio u.i. 2012/13 €
Avellino	213,3	109.000	5,0%	-9,3%	1.200
Benevento	203,8	159.500	4,8%	-15,2%	-2.200
Caserta	560,0	141.100	13,1%	-17,5%	-6.200
Napoli	2.614,3	198.100	61,0%	-16,4%	-10.300
Salerno	697,0	134.500	16,3%	-20,9%	-19.900
CAMPANIA	4.288,4	167.600	100,0%	-16,9%	-10.400
Matera	139,0	107.000	44,7%	-14,7%	2.100
Potenza	171,8	90.200	55,3%	-3,7%	300
BASILICATA	310,7	97.000	100,0%	-8,9%	500
Capoluogo	Stima fatturato 2013 milioni €	Stima fatturato medio u.i. €	Quota fatturato per provincia	Var.% fatturato 2012/13	Differenza fatt. medio u.i. 2012/13 €
Avellino	53,5	177.700	3,2%	-4,8%	6.000
Benevento	55,2	188.200	3,3%	-16,2%	-800
Caserta	93,2	230.200	5,6%	-8,9%	-1.100
Napoli	1.285,6	230.200	76,9%	-19,7%	-13.000
Salerno	183,3	224.900	11,0%	-23,1%	-50.900
CAMPANIA	1.670,8	225.800	100,0%	-19,0%	-15.100
Matera	74,3	171.700	50,5%	0,3%	-9.000
Potenza	72,8	167.900	49,5%	4,3%	-6.300
BASILICATA	147,1	169.800	100,0%	2,2%	-7.700
Resto Provincia	Stima fatturato 2013 milioni €	Stima fatturato medio u.i. €	Quota fatturato per provincia	Var.% fatturato 2012/13	Differenza fatt. medio u.i. 2012/13 €
Avellino	159,8	96.500	6,1%	-10,7%	0
Benevento	148,6	151.000	5,7%	-14,8%	-2.400
Caserta	466,8	131.000	17,8%	-19,0%	-7.400
Napoli	1.328,7	174.500	50,8%	-13,0%	-6.600
Salerno	513,7	117.700	19,6%	-20,0%	-15.100
CAMPANIA	2.617,6	144.000	100,0%	-15,5%	-7.800
Matera	64,6	74.600	39,5%	-27,2%	-3.000
Potenza	99,0	67.300	60,5%	-8,8%	-1.300
BASILICATA	163,6	70.000	100,0%	-17,1%	-2.400



Figura 12: Quote di fatturato 2013 per intera provincia capoluogo e resto provincia



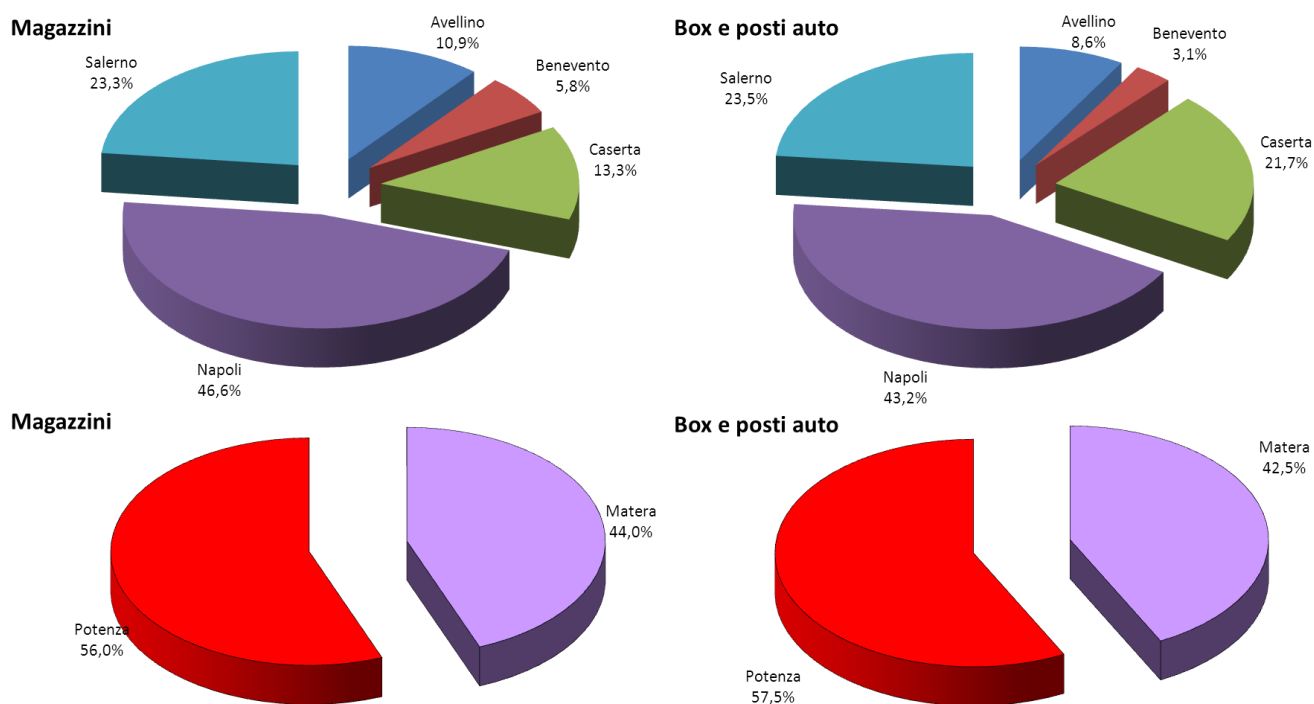


1.5 Le pertinenze

Tabella 8: NTN ed IMI 2013 pertinenze

Magazzini Provincia	NTN 2013	Va% NTN 2012/13	Quota NTN per Provincia	IMI 2013	Differenza IMI 2012/13
Avellino	584	-9,8%	10,9%	0,62%	-0,08
Benevento	310	-13,9%	5,8%	0,66%	-0,13
Caserta	712	-17,2%	13,3%	0,77%	-0,17
Napoli	2.488	-28,4%	46,6%	0,87%	-0,36
Salerno	1.243	-6,0%	23,3%	0,72%	-0,06
CAMPANIA	5.336	-19,9%	100,0%	0,77%	-0,21
Matera	591	33,7%	44,0%	1,26%	0,29
Potenza	752	-3,7%	56,0%	0,64%	-0,04
BASILICATA	1.343	9,8%	100,0%	0,81%	0,05
Box e posti auto Provincia	NTN 2013	Va% NTN 2012/13	Quota NTN per Provincia	IMI 2013	Differenza IMI 2012/13
Avellino	847	-11,6%	8,6%	0,98%	-0,15
Benevento	303	-16,3%	3,1%	1,62%	-0,44
Caserta	2.138	-7,9%	21,7%	1,59%	-0,16
Napoli	4.270	-13,2%	43,2%	1,46%	-0,25
Salerno	2.316	-9,6%	23,5%	1,54%	-0,19
CAMPANIA	9.874	-11,2%	100,0%	1,45%	-0,21
Matera	457	-26,0%	42,5%	1,41%	-0,54
Potenza	619	-6,5%	57,5%	0,98%	-0,09
BASILICATA	1.076	-15,9%	100,0%	1,12%	-0,24

Figura 13: Quote NTN 2013 Magazzini e Box e posti auto per provincia



2 I mutui Ipotecari

2.1 I volumi

Tabella 9: NTN IP e incidenza su NTN e variazione annua per provincia, capoluogo e resto provincia

Provincia	NTN IP 2013	Var% NTN IP 2012/13	Quota NTN-IP per Provincia	INC-NTN PF 2013	Differenza INC 2012/13
Avellino	372	-12,9%	5,5%	19,6%	-1,2
Benevento	237	-15,1%	3,5%	20,3%	-0,3
Caserta	950	-16,9%	14,1%	25,1%	-1,5
Napoli	3.864	-4,7%	57,4%	30,2%	2,4
Salerno	1.305	-8,4%	19,4%	26,6%	0,6
CAMPANIA	6.728	-8,2%	100,0%	27,4%	1,0
Matera	268	-18,3%	44,1%	22,2%	-1,2
Potenza	339	-3,2%	55,9%	18,7%	0,2
BASILICATA	608	-10,5%	100,0%	20,1%	-0,5
Capoluogo	NTN IP 2013	Var% NTN IP 2012/13	Quota NTN-IP per Provincia	INC-NTN PF 2013	Differenza INC 2012/13
Avellino	75	-19,9%	3,8%	25,6%	-5,5
Benevento	73	-7,2%	3,6%	31,6%	5,8
Caserta	121	-5,4%	6,0%	31,8%	1,3
Napoli	1.491	-3,4%	74,5%	27,2%	3,2
Salerno	242	-6,1%	12,1%	31,6%	-0,1
CAMPANIA	2.002	-4,7%	100,0%	28,0%	2,6
Matera	134	-6,9%	52,2%	33,1%	-3,5
Potenza	123	22,0%	47,8%	30,6%	4,5
BASILICATA	258	5,0%	100,0%	31,9%	0,5
Resto provincia	NTN IP 2013	Var% NTN IP 2012/13	Quota NTN-IP per Provincia	INC-NTN PF 2013	Differenza INC 2012/13
Avellino	297	-10,9%	6,3%	18,5%	-0,5
Benevento	164	-18,2%	3,5%	17,6%	-1,5
Caserta	829	-18,3%	17,5%	24,4%	-1,9
Napoli	2.373	-5,5%	50,2%	32,5%	1,6
Salerno	1.063	-8,9%	22,5%	25,6%	0,6
CAMPANIA	4.726	-9,6%	100,0%	27,2%	0,3
Matera	134	-27,3%	38,2%	16,7%	-1,6
Potenza	216	-13,3%	61,8%	15,3%	-1,2
BASILICATA	350	-19,3%	100,0%	15,8%	-1,4



Figura 14 a: Numero indice NTN IP nazionale e per provincia, capoluoghi e resto provincia

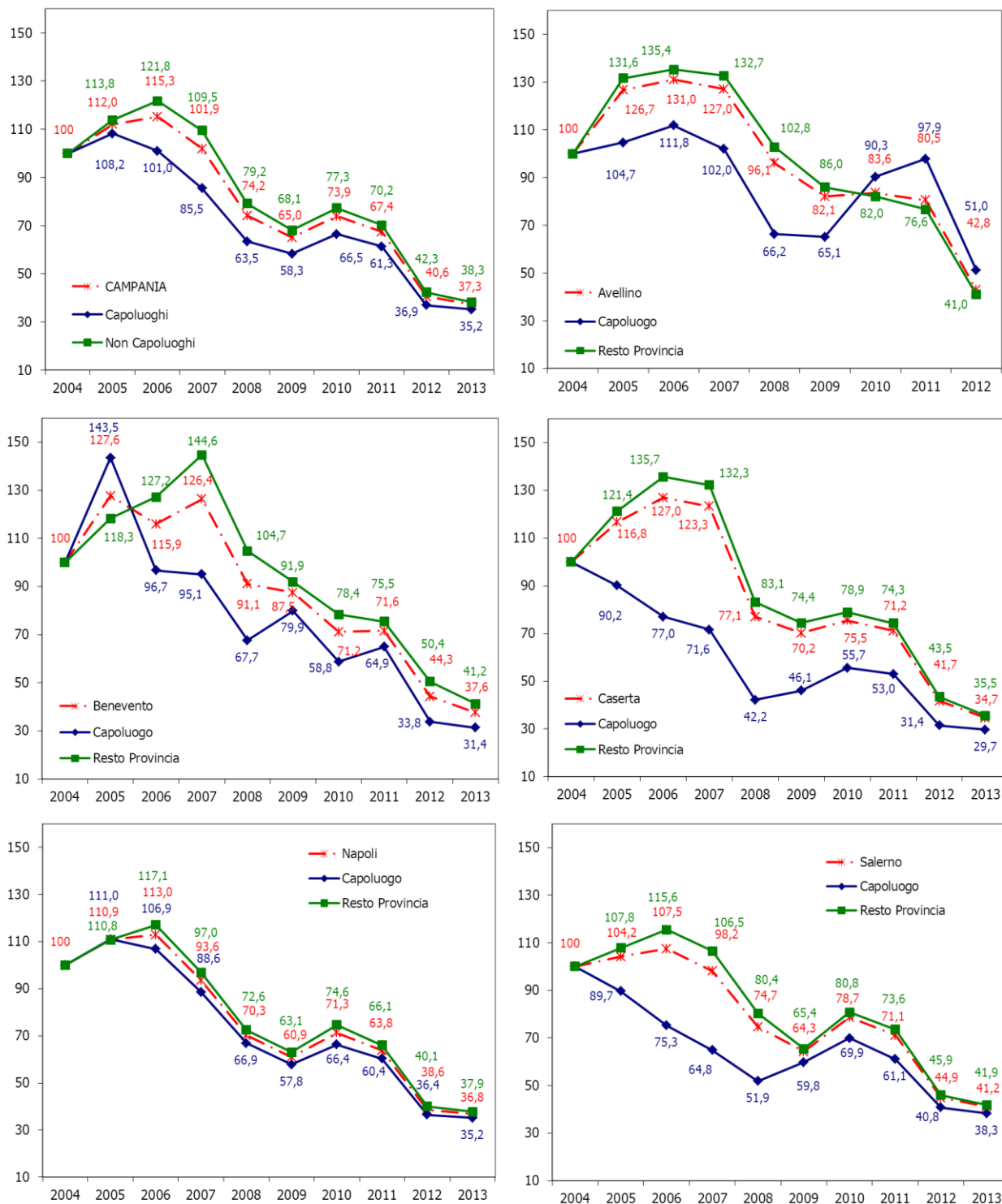


Figura 14 b: Numero indice NTN IP nazionale e per provincia, capoluoghi e resto provincia

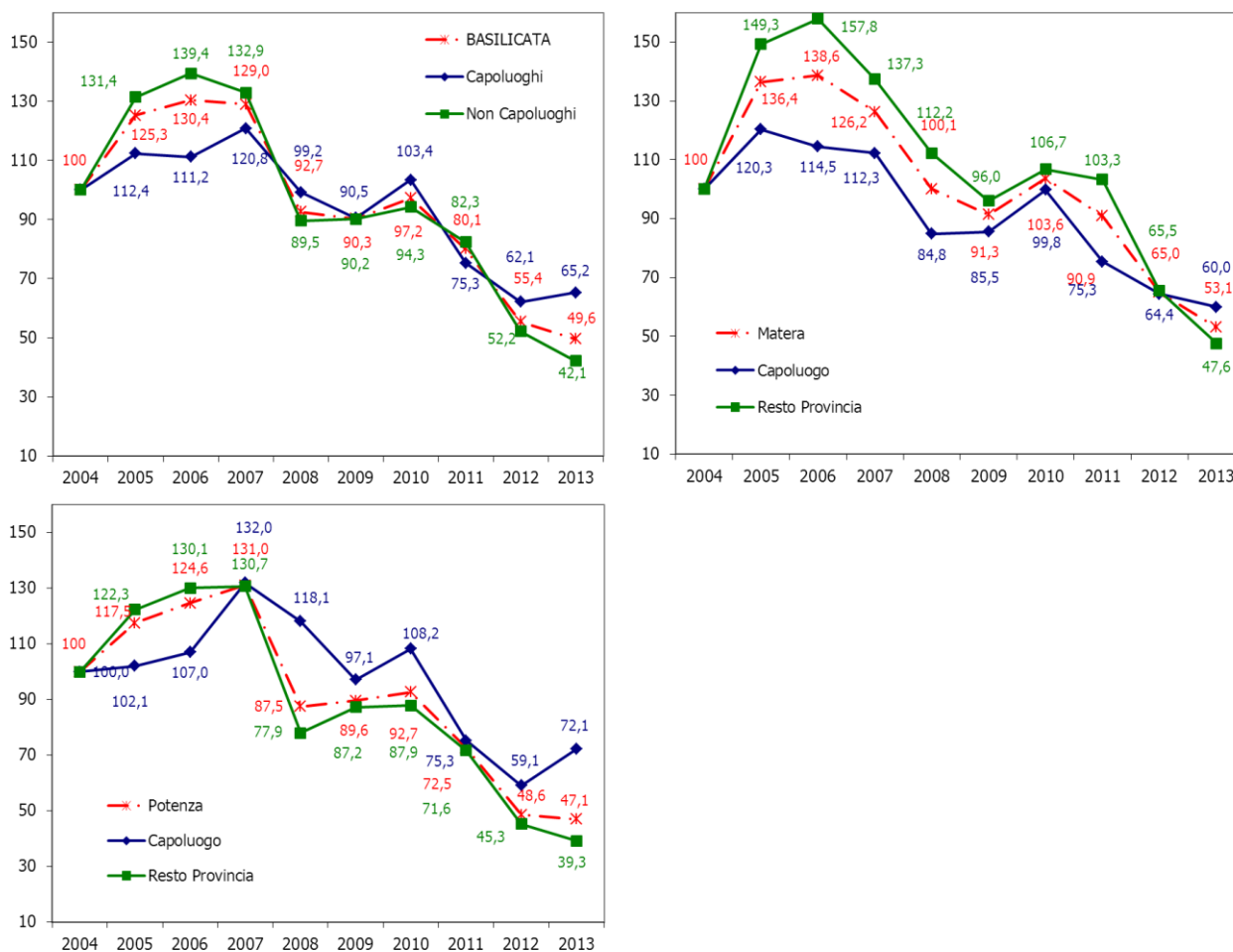


Figura 15: Distribuzione NTN IP 2013 per provincia

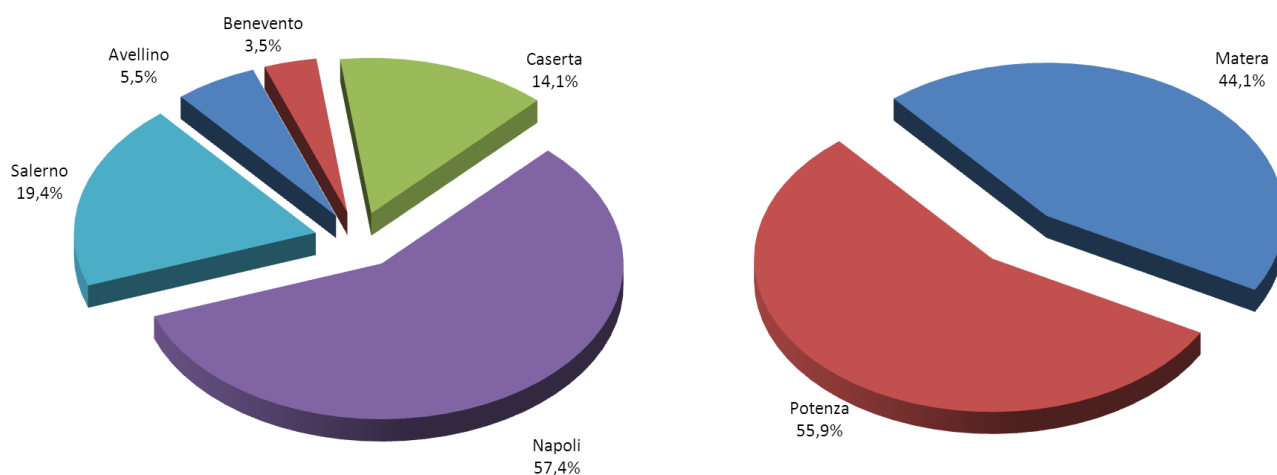


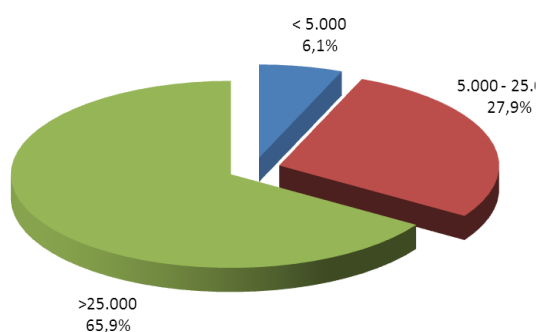


Tabella 10: NTN IP e incidenza su NTN e variazione annua per classi demografiche dei comuni

Classi demografiche di comuni	n. comuni	NTN IP 2013	Var% NTN IP 2012/13	Quota NTN-IP per Classe	INC-NTN PF 2013	Differenza INC 2012/13
< 5.000	331	413	-15,9%	6,1%	14,6%	-0,9
5.000 - 25.000	169	1.879	-14,5%	27,9%	26,2%	-0,7
>25.000	51	4.435	-4,4%	65,9%	30,5%	2,2
CAMPANIA	551	6.728	-8,2%	100,0%	27,4%	1,0
< 5.000	99	89	-9,3%	14,7%	10,2%	-0,7
5.000 - 25.000	30	261	-22,2%	42,9%	19,5%	-1,3
>25.000	2	258	5,0%	42,4%	31,9%	0,5
BASILICATA	131	608	-10,5%	100,0%	20,1%	-0,5

Figura 16: Quote NTN IP 2013 per classi demografiche dei comuni

CAMPANIA



BASILICATA

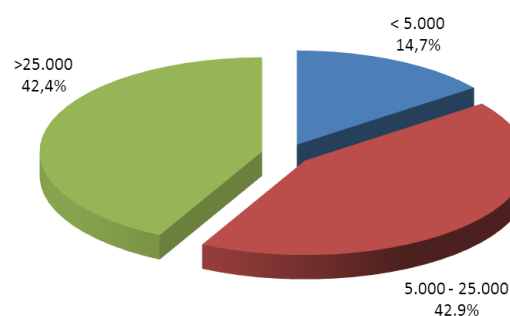
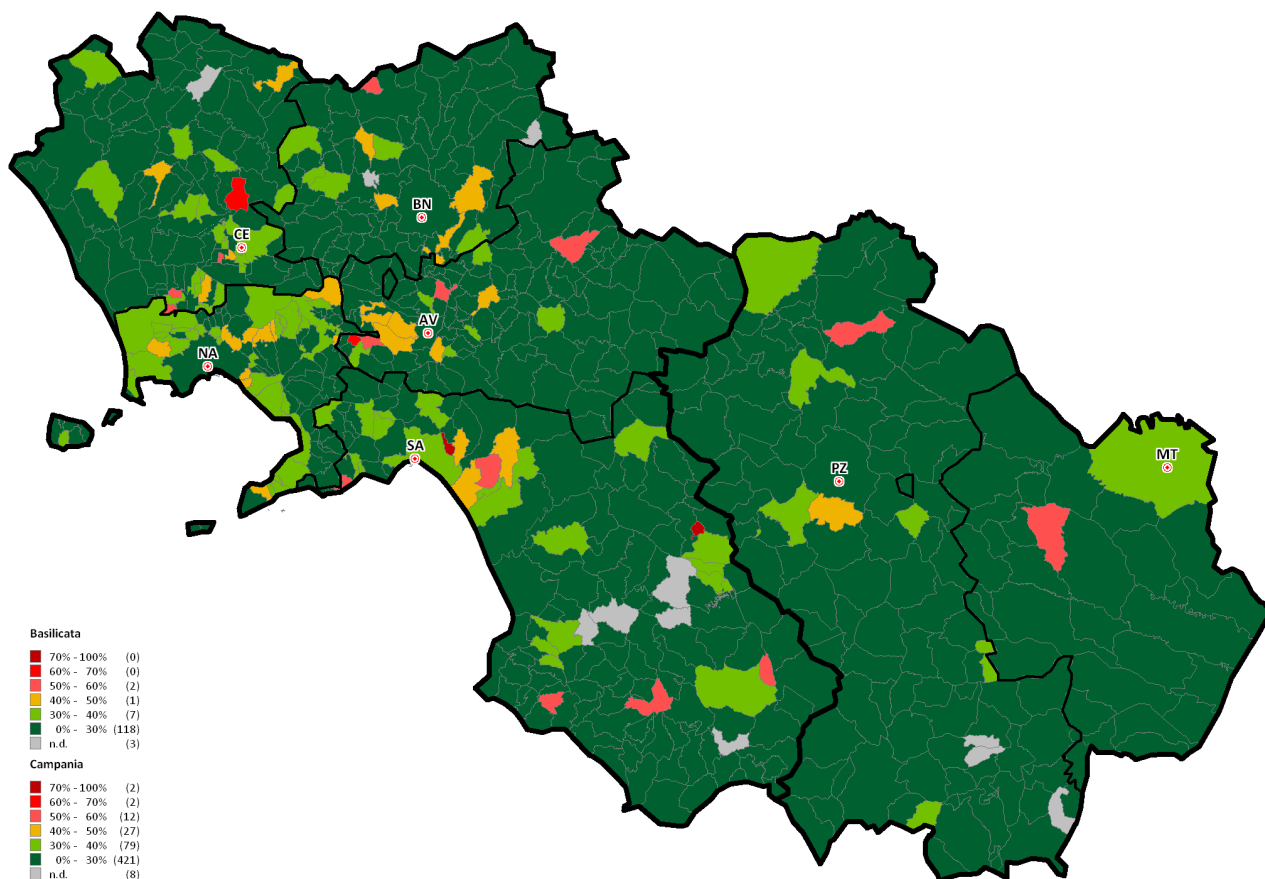


Figura 17: Mappa distribuzione incidenza NTN IP 2013 su NTN persone fisiche nei comuni della regione





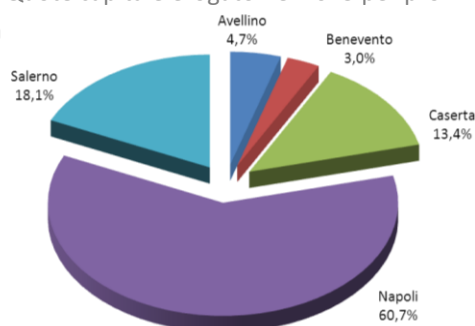
2.2 I capitali erogati e il tasso

Tabella 11: Capitale complessivo e unitario erogato e variazione annua per provincia, capoluogo e resto provincia

Provincia	Capitale 2013 milioni €	Var.% Capitale 2012/13	Quota Capitale per Provincia	Capitale unitario 2013 €	Differenza Capitale unitario 2012/13 €
Avellino	36,0	-17,3%	4,3%	96.729	-5.151
Benevento	24,2	-14,6%	2,9%	102.173	621
Caserta	100,4	-19,7%	12,1%	105.689	-3.689
Napoli	520,1	-8,1%	62,5%	134.613	-4.994
Salerno	151,6	-10,3%	18,2%	116.204	-2.467
CAMPANIA	832,4	-10,7%	100,0%	123.720	-3.456
Matera	26,9	-8,8%	45,7%	100.331	10.472
Potenza	32,0	-0,8%	54,3%	94.299	2.282
BASILICATA	58,9	-4,6%	100,0%	96.961	5.988
Capoluoghi	Capitale 2013 milioni €	Var.% Capitale 2012/13	Quota Capitale per Provincia	Capitale unitario 2013 €	Differenza Capitale unitario 2012/13 €
Avellino	8,9	-21,8%	3,0%	118.577	-2.833
Benevento	7,6	-7,0%	2,6%	104.402	223
Caserta	16,7	-7,9%	5,7%	138.196	-3.794
Napoli	224,4	-7,2%	76,6%	150.533	-6.108
Salerno	35,3	-11,7%	12,1%	145.665	-9.120
CAMPANIA	292,9	-8,3%	100,0%	146.320	-5.669
Matera	15,8	8,4%	53,4%	117.833	16.594
Potenza	13,8	20,2%	46,6%	112.122	-1.681
BASILICATA	29,6	13,6%	100,0%	115.101	8.687
Non Capoluoghi	Capitale 2013 milioni €	Var.% Capitale 2012/13	Quota Capitale per Provincia	Capitale unitario 2013 €	Differenza Capitale unitario 2012/13 €
Avellino	27,1	-15,7%	5,0%	91.190	-5.182
Benevento	16,6	-17,7%	3,1%	101.183	660
Caserta	83,7	-21,7%	15,5%	100.962	-4.323
Napoli	295,7	-8,8%	54,8%	124.615	-4.527
Salerno	116,3	-9,8%	21,6%	109.487	-1.187
CAMPANIA	539,5	-11,9%	100,0%	114.149	-3.051
Matera	11,1	-25,7%	37,8%	82.758	1.819
Potenza	18,2	-12,3%	62,2%	84.143	947
BASILICATA	29,3	-17,9%	100,0%	83.613	1.375

Figura 18: Quote capitale erogato nel 2013 per provincia

Campania



Basilicata





Figura 19 a: Numero indice del capitale erogato per provincia, capoluogo e resto provincia

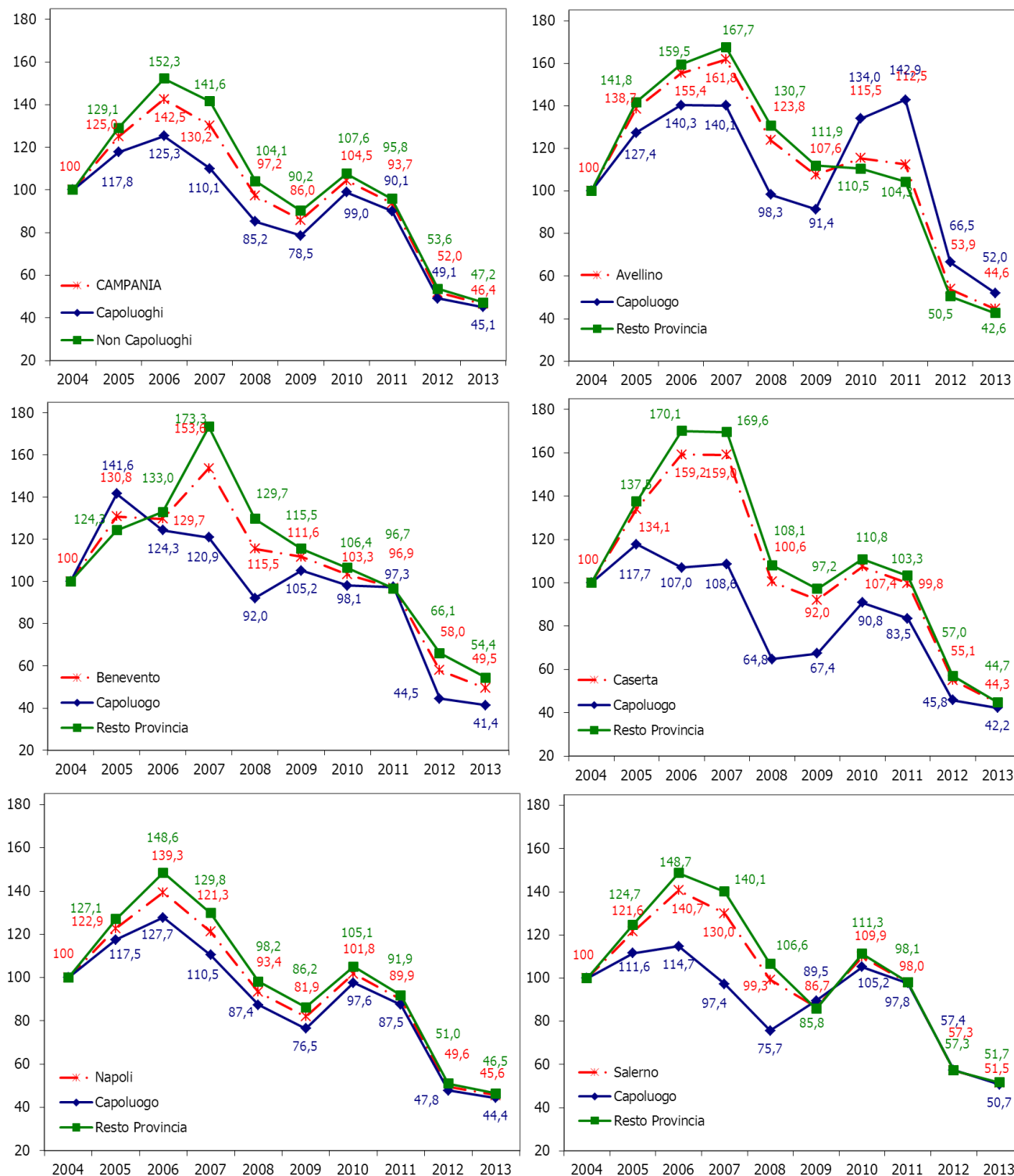




Figura 19 b: Numero indice del capitale erogato per provincia, capoluogo e resto provincia

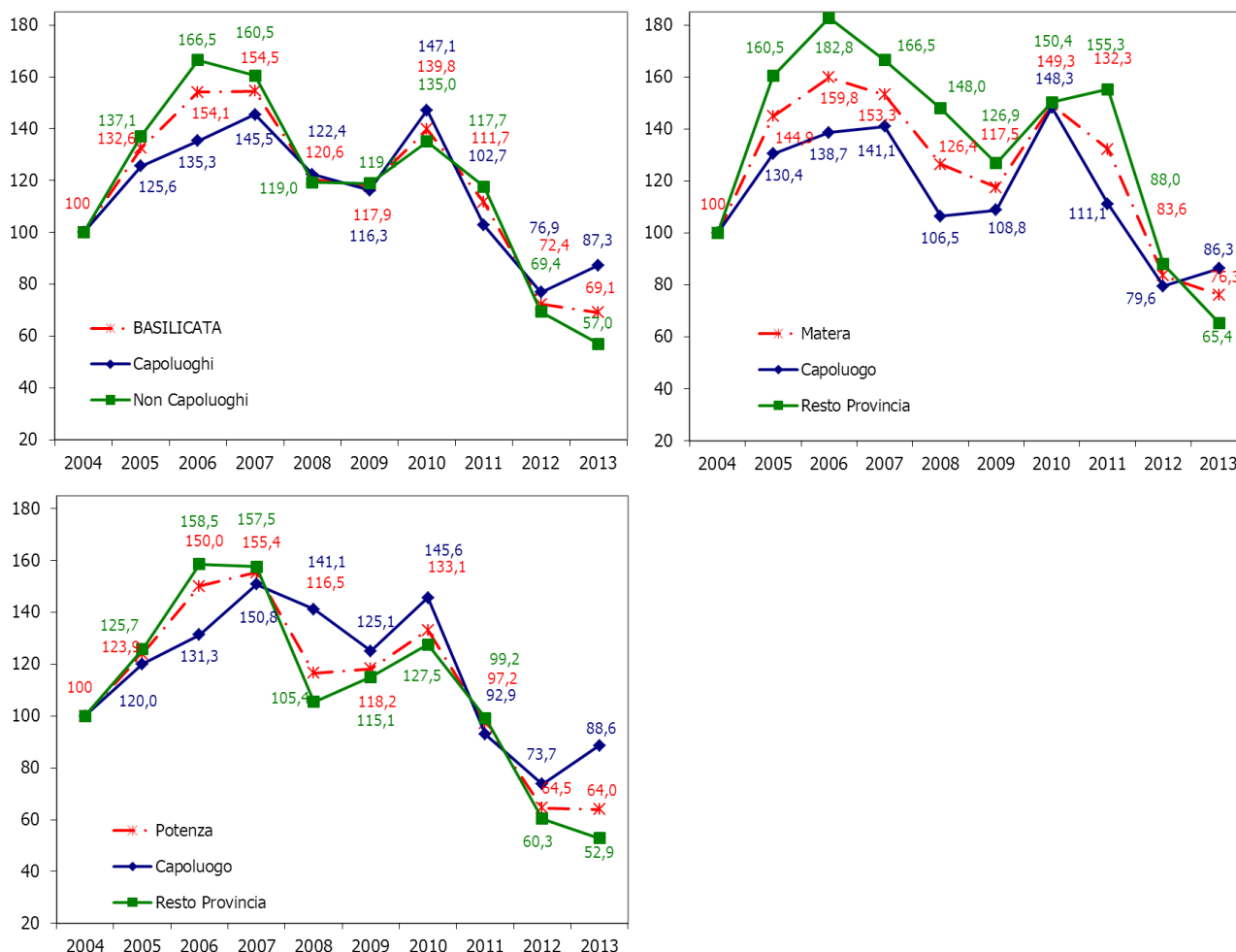


Tabella 12: Capitale complessivo e unitario erogato 2013 e variazione annua per classi demografiche dei comuni

Classi demografiche di comuni	Capitale 2013 milioni €	var.% Capitale 2012/2013	Quota Capitale per classe	Capitale unitario 2013 €	Differenza Capitale unitario 2012/13 €
< 5.000	39,2	-13,7%	4,7%	94.876	2.456
5.000 - 25.000	209,0	-18,2%	25,1%	111.215	-4.947
>25.000	584,2	-7,4%	70,2%	131.706	-4.374
CAMPANIA	832,4	-10,7%	100%	123.720	-3.456
< 5.000	6,3	-11,2%	10,8%	71.248	-1.567
5.000 - 25.000	22,9	-19,6%	38,9%	87.834	2.837
>25.000	29,6	13,6%	50,3%	115.101	8.687
BASILICATA	58,9	-4,6%	100%	96.961	5.988



Figura 20: Quote capitale erogato nel 2013 per classi demografiche dei comuni

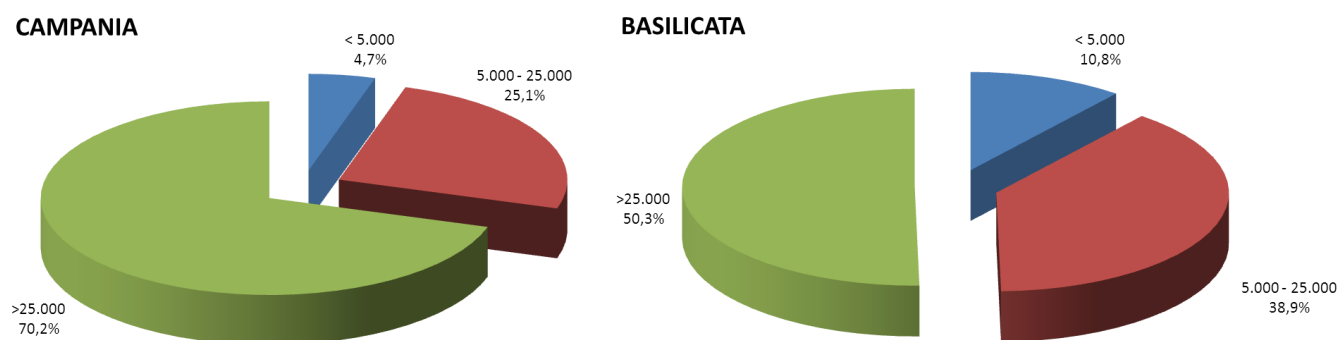


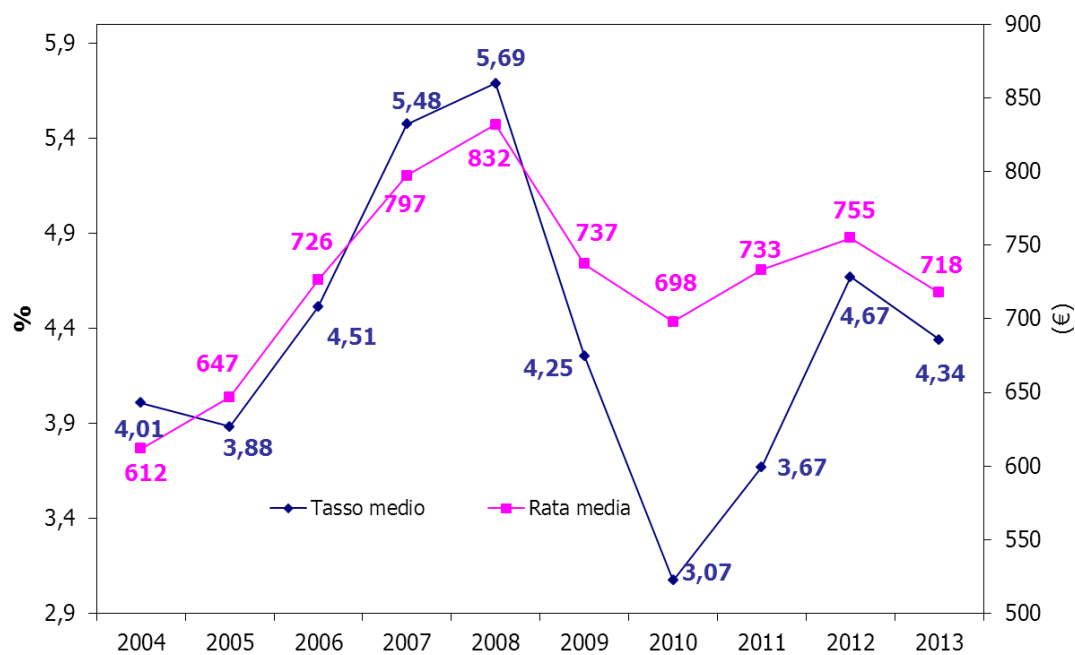
Tabella 13: Tasso d'interesse iniziale, durata media mutuo (anni), rata iniziale media mensile (€) e variazione annua

Provincia	Tasso medio	Differenza tasso medio 2012/13	Durata media anni	Differenza durata media 2012/13 anni	Rata media mensile €	Var% Rata media 2012/13
Avellino	4,10%	-0,80	21,6	-0,6	€ 562	-10,3%
Benevento	4,17%	-0,29	22,0	0,8	€ 592	-4,2%
Caserta	4,31%	-0,27	22,4	-0,5	€ 614	-4,5%
Napoli	4,45%	-0,30	23,0	-0,3	€ 780	-5,5%
Salerno	4,13%	-0,36	21,7	-0,2	€ 676	-4,7%
CAMPANIA	4,34%	-0,33	22,5	-0,3	€ 718	-4,9%
Matera	4,77%	-0,15	20,3	0,5	€ 644	8,7%
Potenza	4,33%	-0,31	20,4	-0,2	€ 580	0,5%
BASILICATA	4,52%	-0,25	20,4	0,1	€ 607	4,0%

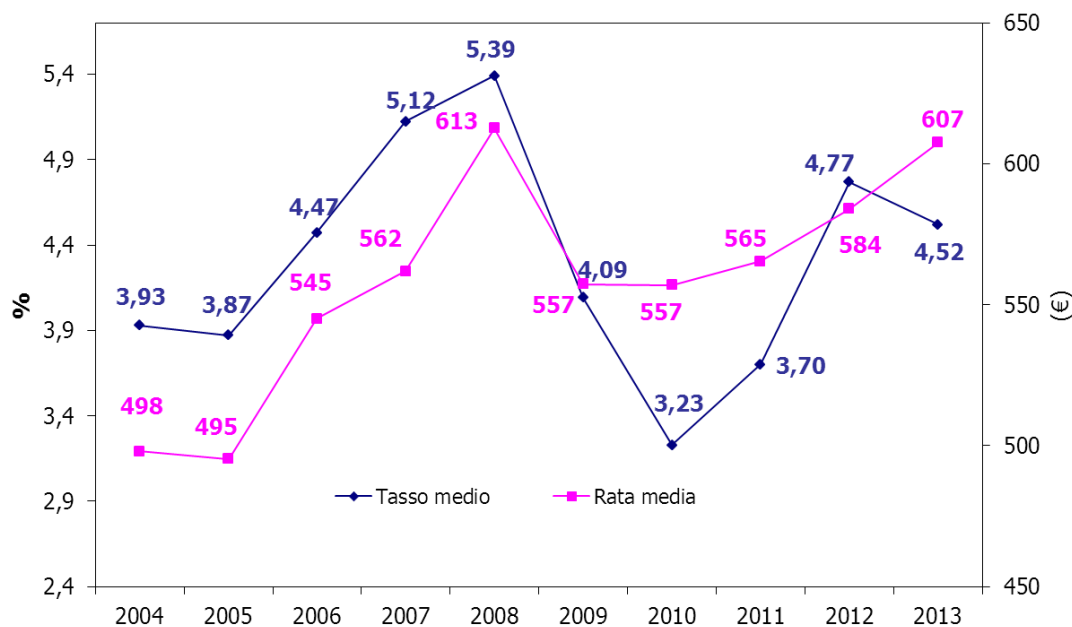


Figura 21: Andamento tasso d'interesse medio iniziale e della rata iniziale media mensile per la regione

CAMPANIA



BASILICATA



Indice delle figure

Figura 1: Distribuzione NTN 2013 per intera provincia, capoluoghi e non capoluoghi.....	3
Figura 2 a: Numero indice NTN per intera provincia, capoluoghi e non capoluoghi	4
Figura 3 a: Andamento IMI per intera provincia, capoluoghi e non capoluoghi.....	6
Figura 4: Distribuzione NTN 2013 per classi demografiche di comuni	8
Figura 5: Indice NTN per classi demografiche dei comuni	9
Figura 6: Andamento IMI per classi demografiche dei comuni	10
Figura 7: Mappa distribuzione NTN 2013 nei comuni della regione.....	11
Figura 8: Mappa distribuzione IMI 2013 nei comuni della regione	11
Figura 9 a: Quote NTN 2013 per classi dimensionali delle abitazioni per intera provincia, capoluogo e resto provincia	15
Figura 10: Mappa dei differenziali delle quotazioni medie comunali 2013 (valore medio nazionale = 1).....	17
Figura 11: Indice delle quotazioni OMI nazionale e per provincia, capoluogo e resto provincia	18
Figura 12: Quote di fatturato 2013 per intera provincia capoluogo e resto provincia	20
Figura 13: Quote NTN 2013 Magazzini e Box e posti auto per provincia.....	21
Figura 14 a: Numero indice NTN IP nazionale e per provincia, capoluoghi e resto provincia	23
Figura 15: Distribuzione NTN IP 2013 per provincia	24
Figura 16: Quote NTN IP 2013 per classi demografiche dei comuni.....	25
Figura 17: Mappa distribuzione incidenza NTN IP 2013 su NTN persone fisiche nei comuni della regione	25
Figura 18: Quote capitale erogato nel 2013 per provincia	26
Figura 19 a: Numero indice del capitale erogato per provincia, capoluogo e resto provincia	27
Figura 20: Quote capitale erogato nel 2013 per classi demografiche dei comuni.....	29
Figura 21: Andamento tasso d'interesse medio iniziale e della rata iniziale media mensile per la regione.....	30

Indice delle tabelle

Tabella 1: NTN ed IMI e variazione annua per intera provincia, capoluogo e resto provincia	2
Tabella 2: NTN ed IMI e variazione annua per classi demografiche dei comuni.....	8
Tabella 3: Superficie totale e media per unità (stima) delle abitazioni compravendute per provincia, capoluogo e resto provincia ...	12
Tabella 4: NTN 2013 per classi dimensionali delle abitazioni per provincia, capoluogo e resto provincia	13
Tabella 5: Variazione % NTN 2012/13 per classi dimensionali delle abitazioni per provincia, capoluogo e resto provincia	14
Tabella 6: Quotazione media e variazione annua per capoluoghi e non capoluoghi.....	17
Tabella 7: Stima del fatturato totale e medio per unità e variazione annua per provincia, capoluogo e resto provincia	19
Tabella 8: NTN ed IMI 2013 pertinenze	21
Tabella 9: NTN IP e incidenza su NTN e variazione annua per provincia, capoluogo e resto provincia	22
Tabella 10: NTN IP e incidenza su NTN e variazione annua per classi demografiche dei comuni.....	25
Tabella 11: Capitale complessivo e unitario erogato e variazione annua per provincia, capoluogo e resto provincia	26
Tabella 12: Capitale complessivo e unitario erogato 2013 e variazione annua per classi demografiche dei comuni	28
Tabella 13: Tasso d'interesse iniziale, durata media mutuo (anni), rata iniziale media mensile (€) e variazione annua	29