



RAPPORTO IMMOBILIARE 2013

Il settore residenziale - Dati regionali

SICILIA

data di pubblicazione: **14 maggio 2013**
periodo di riferimento: **anno 2012**

Indice

1	Le compravendite	1
1.1	I volumi	1
1.2	Le dimensioni	9
1.3	Le quotazioni	13
1.4	Il fatturato	16
1.5	Le pertinenze	18
2	I mutui Ipotecari	19
2.1	I volumi	19
2.2	I capitali erogati e il tasso	22
	Indice delle figure	26
	Indice delle tabelle	26

1 Le compravendite

1.1 I volumi

Tabella 1: NTN ed IMI e variazione annua per intera provincia, capoluogo e resto provincia

Provincia	NTN 2012	Var.% NTN 2011/12	Quota NTN per Provincia	IMI 2012	Differenza IMI 2011/12
AGRIGENTO	2.894	-17,1%	9,2%	0,88%	-0,19
CALTANISSETTA	1.817	-19,4%	5,8%	0,97%	-0,24
CATANIA	6.673	-28,6%	21,3%	1,11%	-0,45
ENNA	1.060	-24,9%	3,4%	0,83%	-0,28
MESSINA	4.037	-32,5%	12,9%	0,91%	-0,45
PALERMO	7.679	-26,1%	24,5%	1,07%	-0,39
RAGUSA	2.036	-34,3%	6,5%	0,99%	-0,53
SIRACUSA	2.524	-29,8%	8,1%	1,05%	-0,47
TRAPANI	2.590	-27,8%	8,3%	0,91%	-0,36
SICILIA	31.310	-27,4%	100%	1,00%	-0,39
Capoluogo	NTN 2012	Var.% NTN 2011/12	Quota NTN per Provincia	IMI 2012	Differenza IMI 2011/12
AGRIGENTO	396	-33,2%	3,8%	0,97%	-0,49
CALTANISSETTA	491	-24,8%	4,7%	1,16%	-0,39
CATANIA	1.981	-27,6%	18,9%	1,18%	-0,45
ENNA	128	-27,9%	1,2%	0,71%	-0,28
MESSINA	1.605	-36,0%	15,3%	1,22%	-0,70
PALERMO	4.019	-26,4%	38,3%	1,25%	-0,46
RAGUSA	593	-25,3%	5,7%	1,18%	-0,40
SIRACUSA	793	-32,2%	7,6%	1,22%	-0,60
TRAPANI	488	-27,6%	4,6%	1,21%	-0,46
SICILIA	10.494	-28,9%	100%	1,20%	-0,49
Resto provincia	NTN 2012	Var.% NTN 2011/12	Quota NTN per Provincia	IMI 2012	Differenza IMI 2011/12
AGRIGENTO	2.497	-13,8%	12,0%	0,86%	-0,15
CALTANISSETTA	1.326	-17,2%	6,4%	0,91%	-0,19
CATANIA	4.692	-29,0%	22,5%	1,08%	-0,45
ENNA	932	-24,5%	4,5%	0,85%	-0,28
MESSINA	2.432	-30,0%	11,7%	0,78%	-0,35
PALERMO	3.660	-25,7%	17,6%	0,92%	-0,33
RAGUSA	1.443	-37,4%	6,9%	0,92%	-0,56
SIRACUSA	1.731	-28,7%	8,3%	0,99%	-0,42
TRAPANI	2.103	-27,8%	10,1%	0,86%	-0,34
SICILIA	20.816	-26,7%	100%	0,92%	-0,35



Figura 1: Distribuzione NTN 2012 per intera provincia, capoluoghi e non capoluoghi

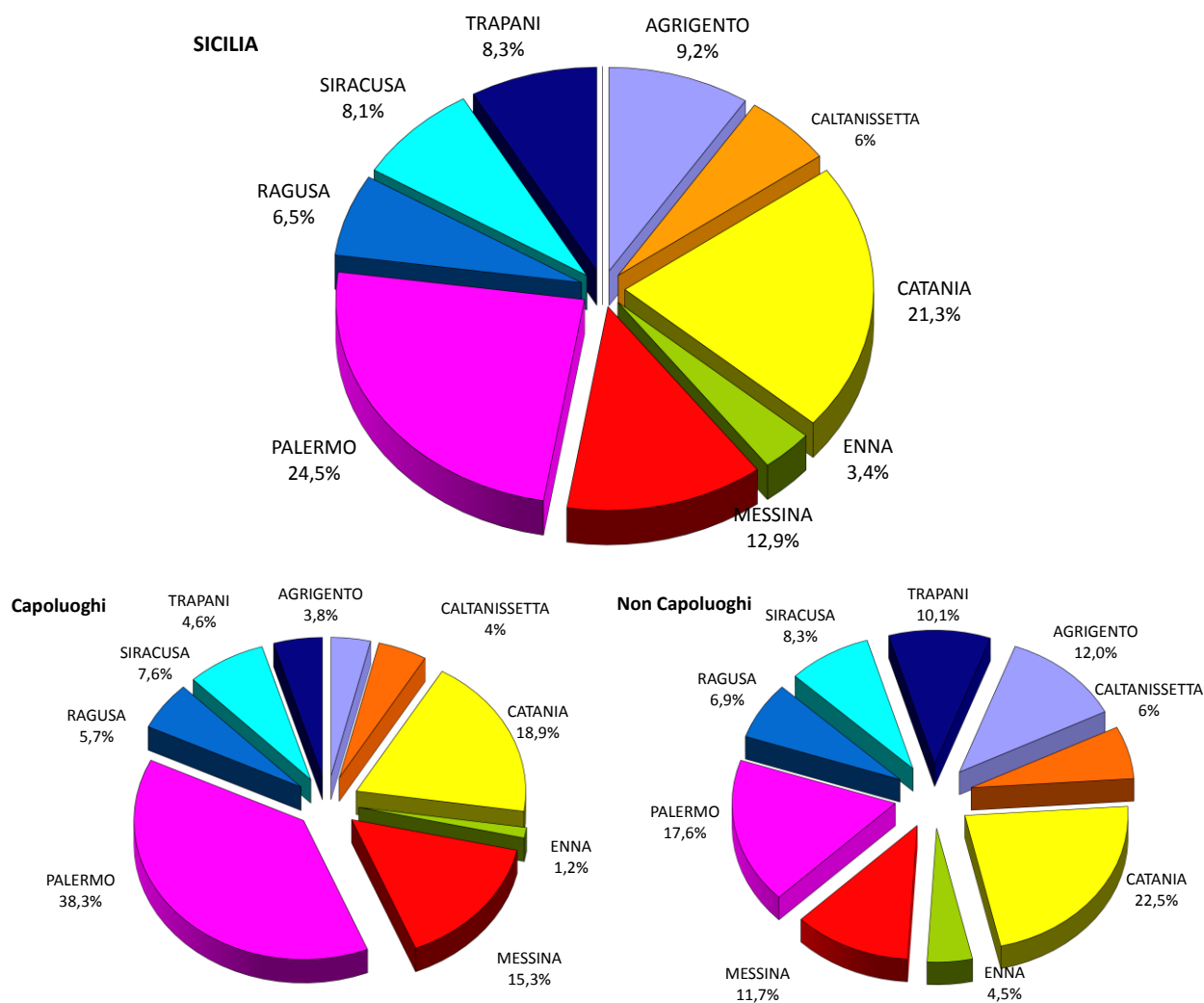




Figura 2: Numero indice NTN per intera provincia, capoluoghi e non capoluoghi

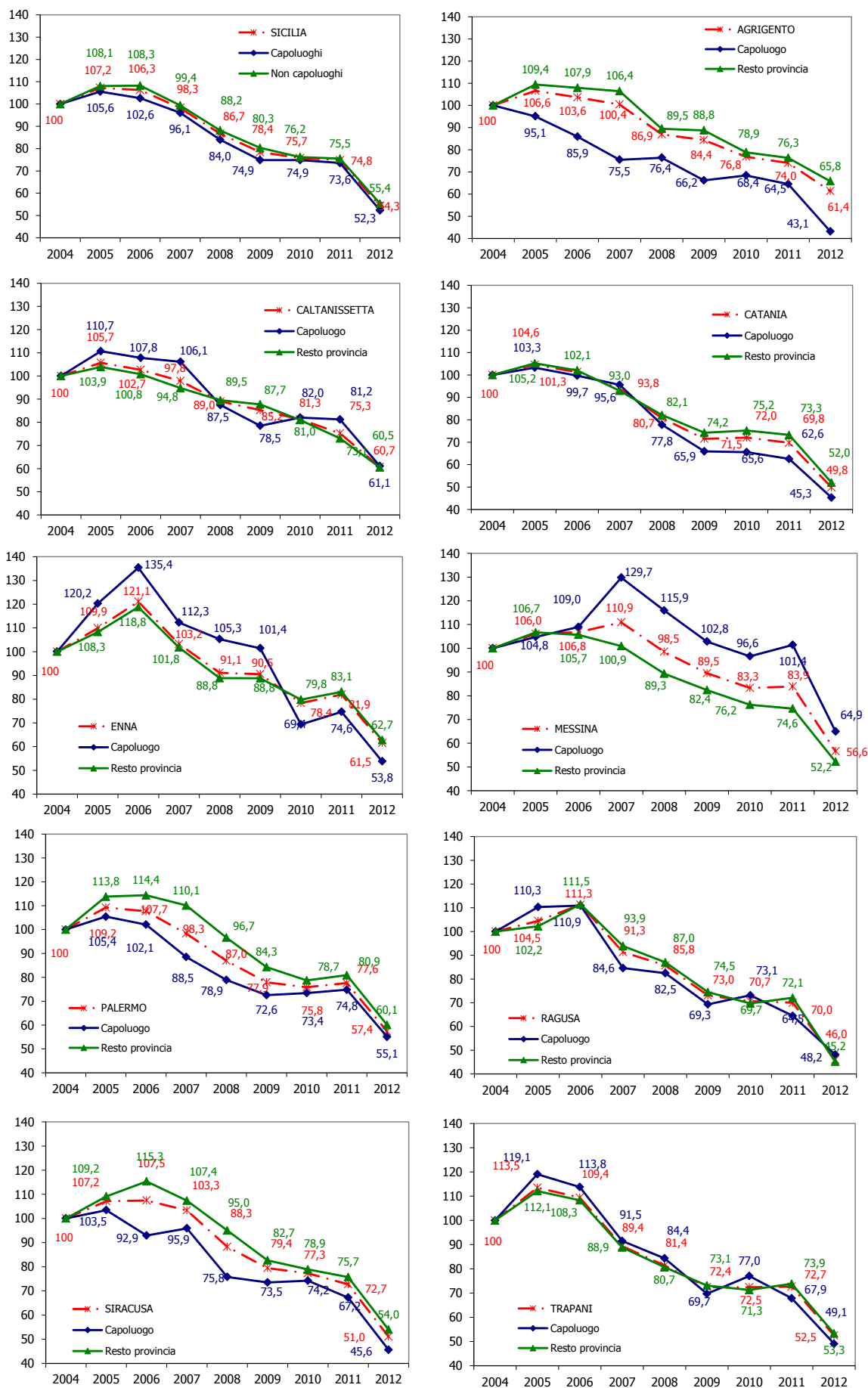




Figura 3: Andamento IMI per intera provincia, capoluoghi e non capoluoghi

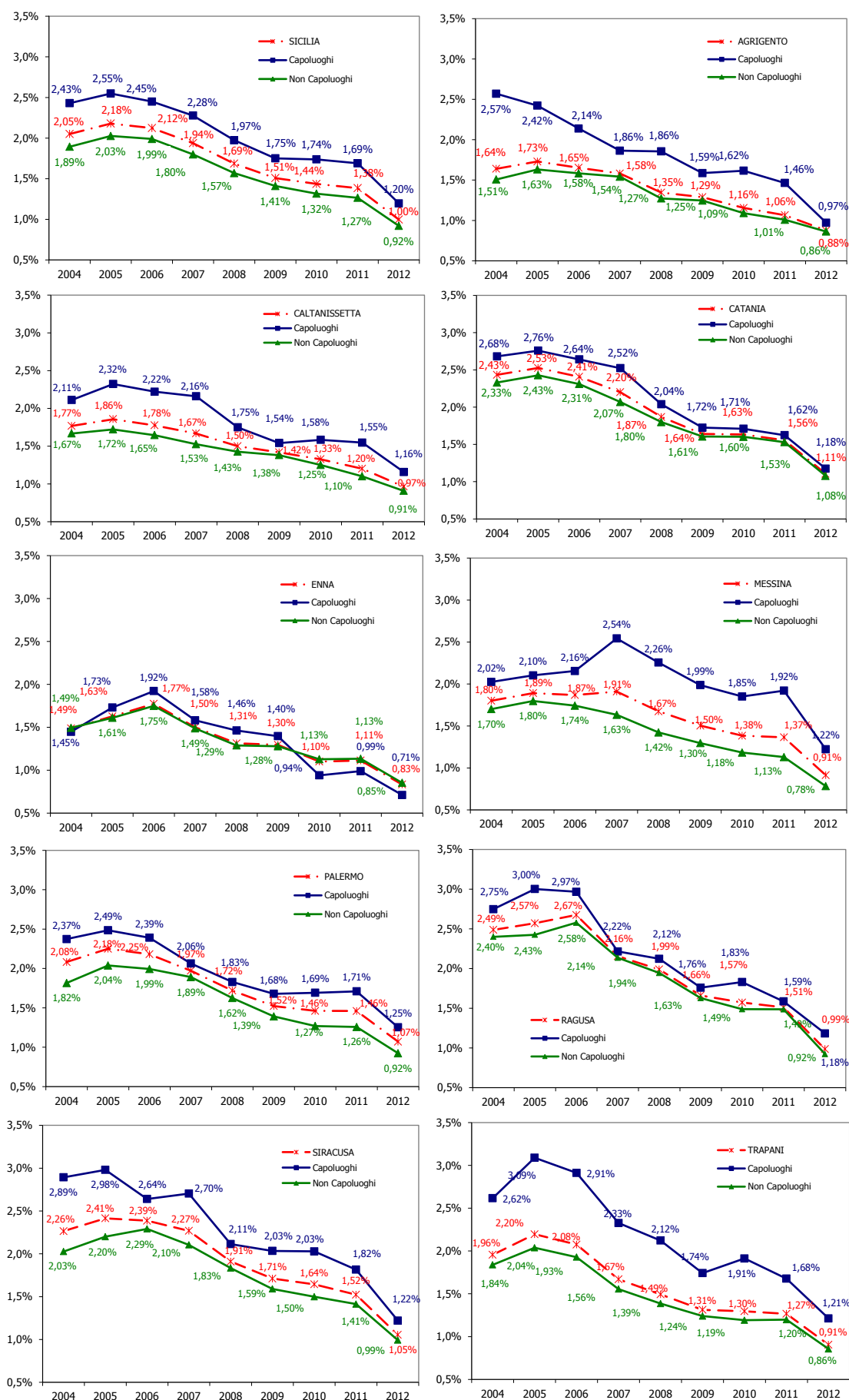


Tabella 2: NTN ed IMI e variazione annua per classi demografiche dei comuni

anno 2012						
Classi demografiche di comuni	n. comuni	NTN 2012	Var.% NTN 2011/12	Quota NTN per Classe	IMI 2012	Differenza IMI 2011/12
< 5.000	202	3.050	-23,8%	9,7%	0,73%	-0,24
5.000 - 25.000	144	9.921	-26,2%	31,7%	0,96%	-0,35
>25.000	44	18.339	-28,7%	58,6%	1,08%	-0,45
SICILIA	390	31.310	-27,4%	100%	1,00%	-0,39

Figura 4: Distribuzione NTN 2012 per classi demografiche dei comuni

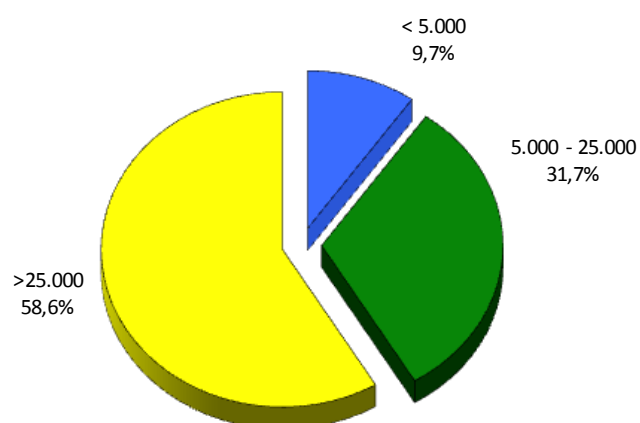




Figura 5: Indice NTN per classi demografiche dei comuni

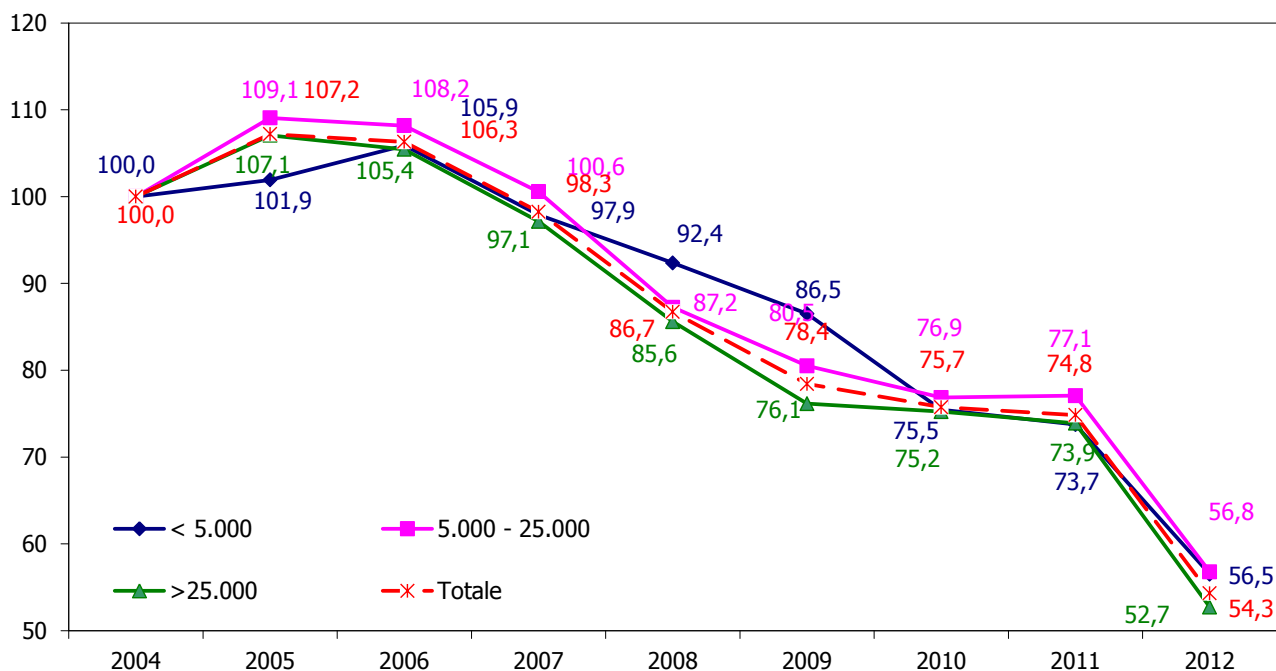


Figura 6: Andamento IMI per classi demografiche dei comuni

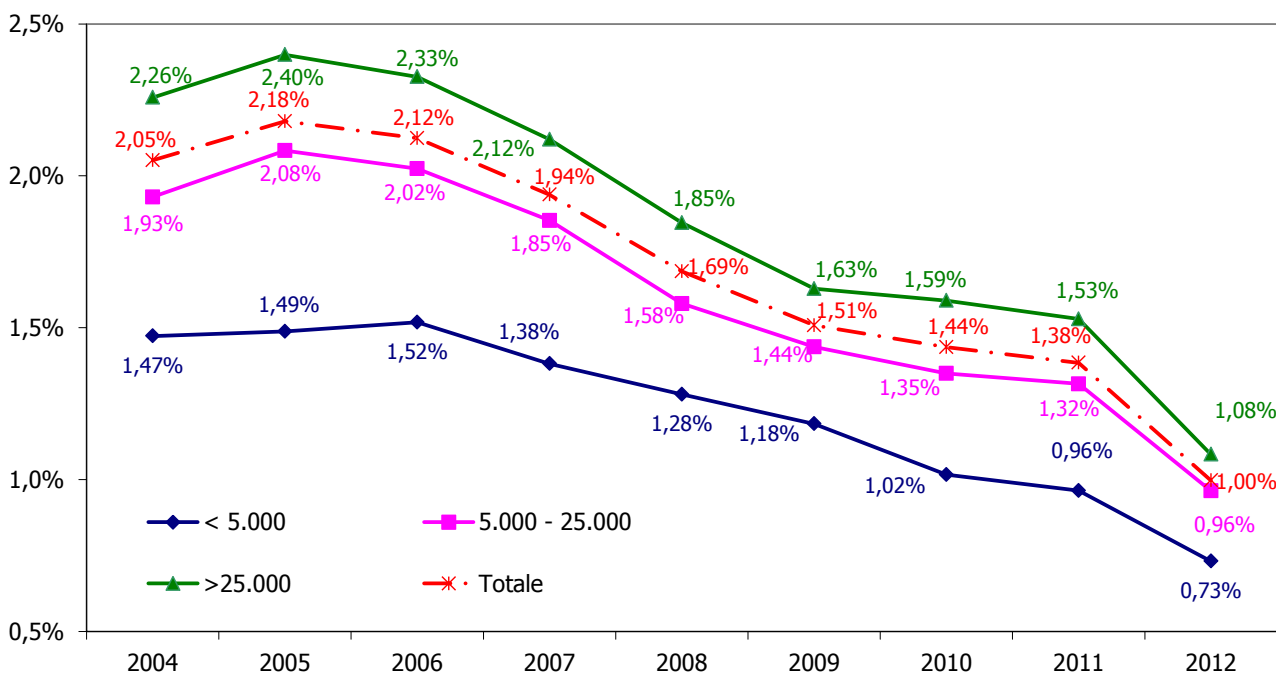




Figura 7: Mappa distribuzione NTN 2012 nei comuni della regione

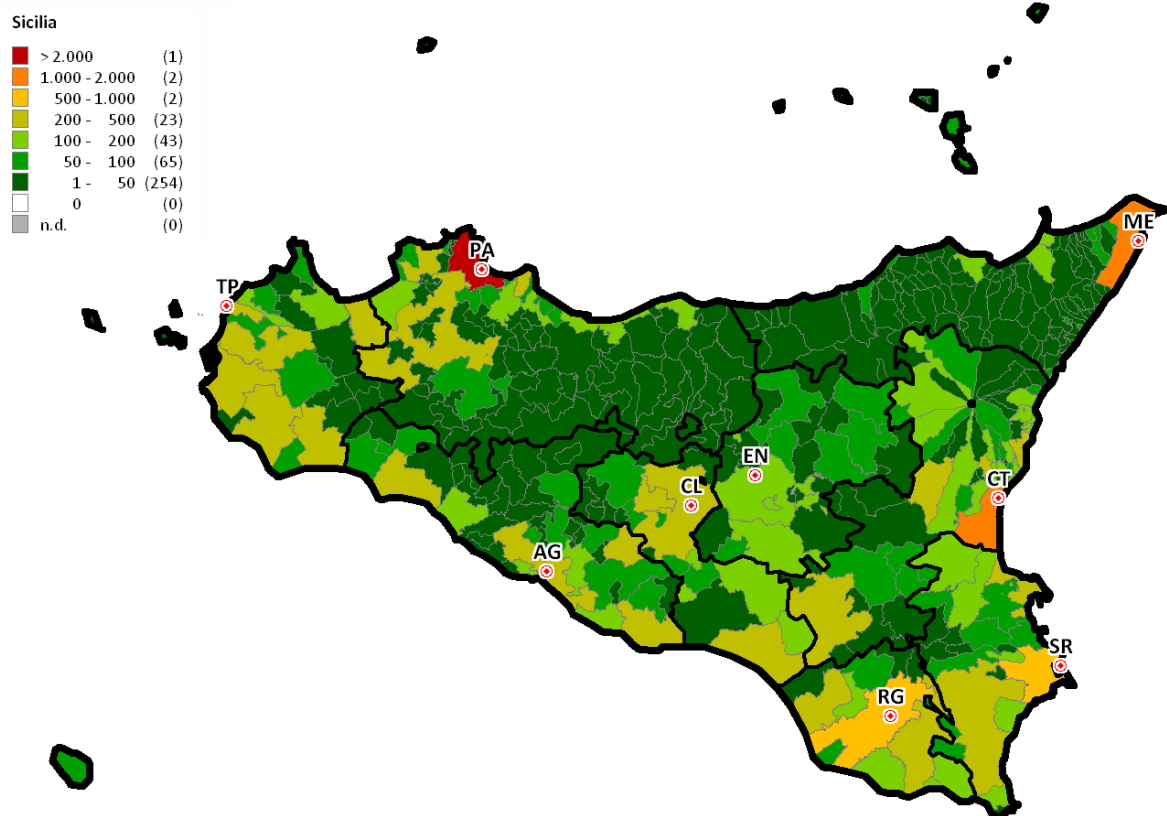
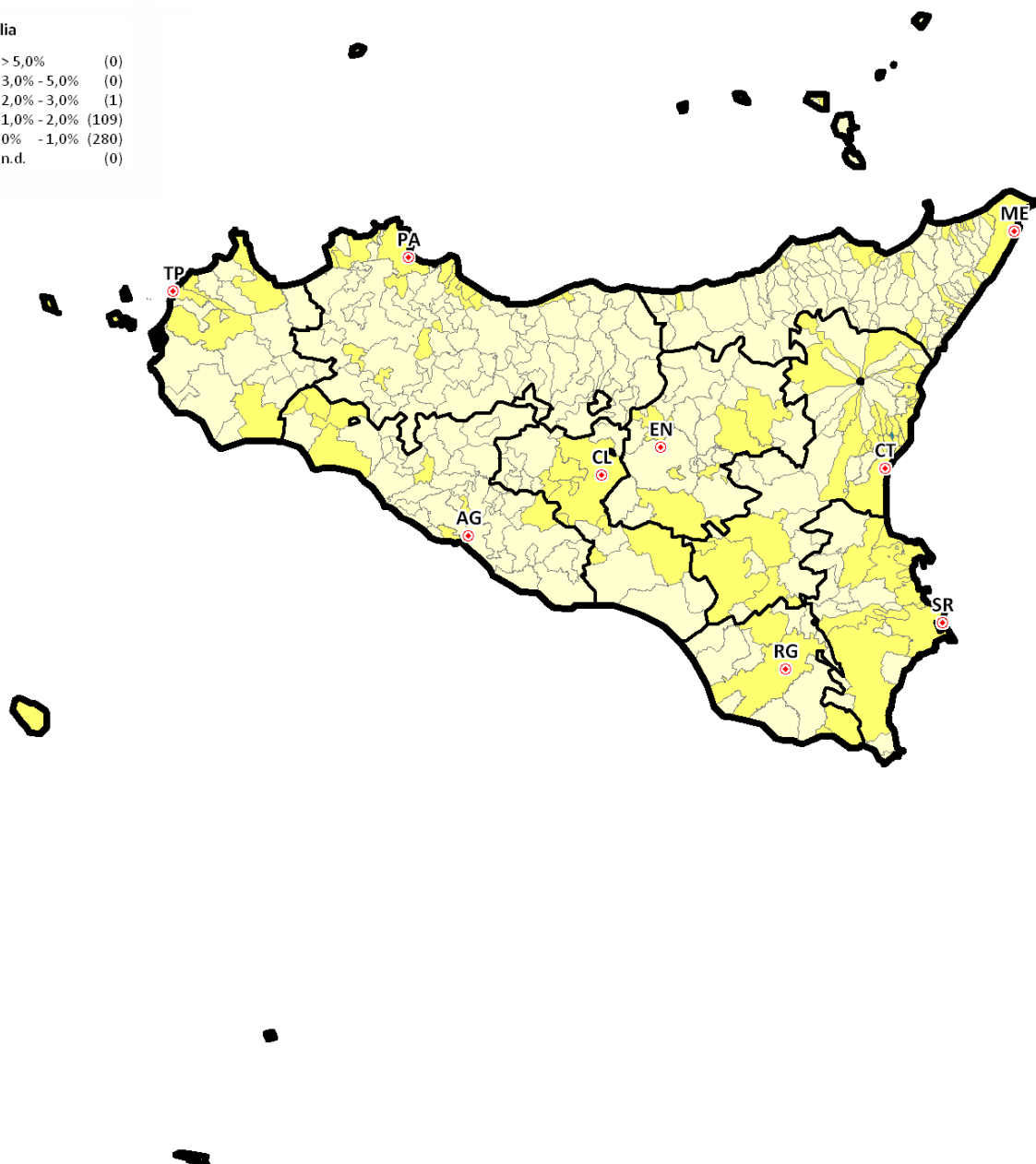




Figura 8: Mappa distribuzione IMI 2012 nei comuni della regione

Sicilia

> 5,0%	(0)
3,0% - 5,0%	(0)
2,0% - 3,0%	(1)
1,0% - 2,0%	(109)
0% - 1,0%	(280)
n.d.	(0)



1.2 Le dimensioni

Tabella 3: Superficie totale e media per unità (stima) delle abitazioni compravendute per provincia, capoluogo e resto provincia

Provincia	Superficie 2012 m ²	Superficie media m ²	Quota superficie per Provincia	Var% superficie 2011/12	Differenza sup. media 2011/12 m ²
AGRIGENTO	304.341	105,2	9,2%	-16,5%	0,8
CALTANISSETTA	177.450	97,7	5,4%	-18,8%	0,6
CATANIA	716.766	107,4	21,6%	-30,1%	-2,3
ENNA	110.497	104,2	3,3%	-19,8%	6,6
MESSINA	419.093	103,8	12,7%	-33,4%	-1,3
PALERMO	821.203	106,9	24,8%	-26,4%	-0,4
RAGUSA	208.916	102,6	6,3%	-34,5%	-0,3
SIRACUSA	263.102	104,3	7,9%	-30,2%	-0,5
TRAPANI	289.890	111,9	8,8%	-30,5%	-4,3
SICILIA	3.311.258	105,8	100%	-28,1%	-0,9
Capoluogo	Superficie 2012 m ²	Superficie media m ²	Quota superficie per Provincia	Var% superficie 2011/12	Differenza sup. media 2011/12 m ²
AGRIGENTO	43.404	109,5	4,0%	-33,9%	-1,3
CALTANISSETTA	47.127	95,9	4,3%	-25,4%	-0,8
CATANIA	194.171	98,0	17,9%	-28,7%	-1,6
ENNA	13.670	106,7	1,3%	-27,4%	0,8
MESSINA	167.780	104,5	15,5%	-36,3%	-0,6
PALERMO	422.104	105,0	38,9%	-27,6%	-1,9
RAGUSA	60.720	102,4	5,6%	-28,7%	-4,9
SIRACUSA	85.163	107,4	7,8%	-32,4%	-0,5
TRAPANI	50.910	104,4	4,7%	-27,9%	-0,3
SICILIA	1.085.048	103,4	100%	-29,9%	-1,5
Resto provincia	Superficie 2012 m ²	Superficie media m ²	Quota superficie per Provincia	Var% superficie 2011/12	Differenza sup. media 2011/12 m ²
AGRIGENTO	260.937	104,5	11,7%	-12,6%	1,5
CALTANISSETTA	130.322	98,3	5,9%	-16,1%	1,2
CATANIA	522.596	111,4	23,5%	-30,6%	-2,5
ENNA	96.827	103,9	4,3%	-18,6%	7,4
MESSINA	251.313	103,3	11,3%	-31,3%	-1,9
PALERMO	399.099	109,0	17,9%	-25,0%	1,1
RAGUSA	148.196	102,7	6,7%	-36,6%	1,3
SIRACUSA	177.939	102,8	8,0%	-29,0%	-0,4
TRAPANI	238.980	113,6	10,7%	-31,0%	-5,3
SICILIA	2.226.210	106,9	100%	-27,1%	-0,6

Tabella 4: NTN 2012 per classi dimensionali delle abitazioni per provincia, capoluogo e resto provincia

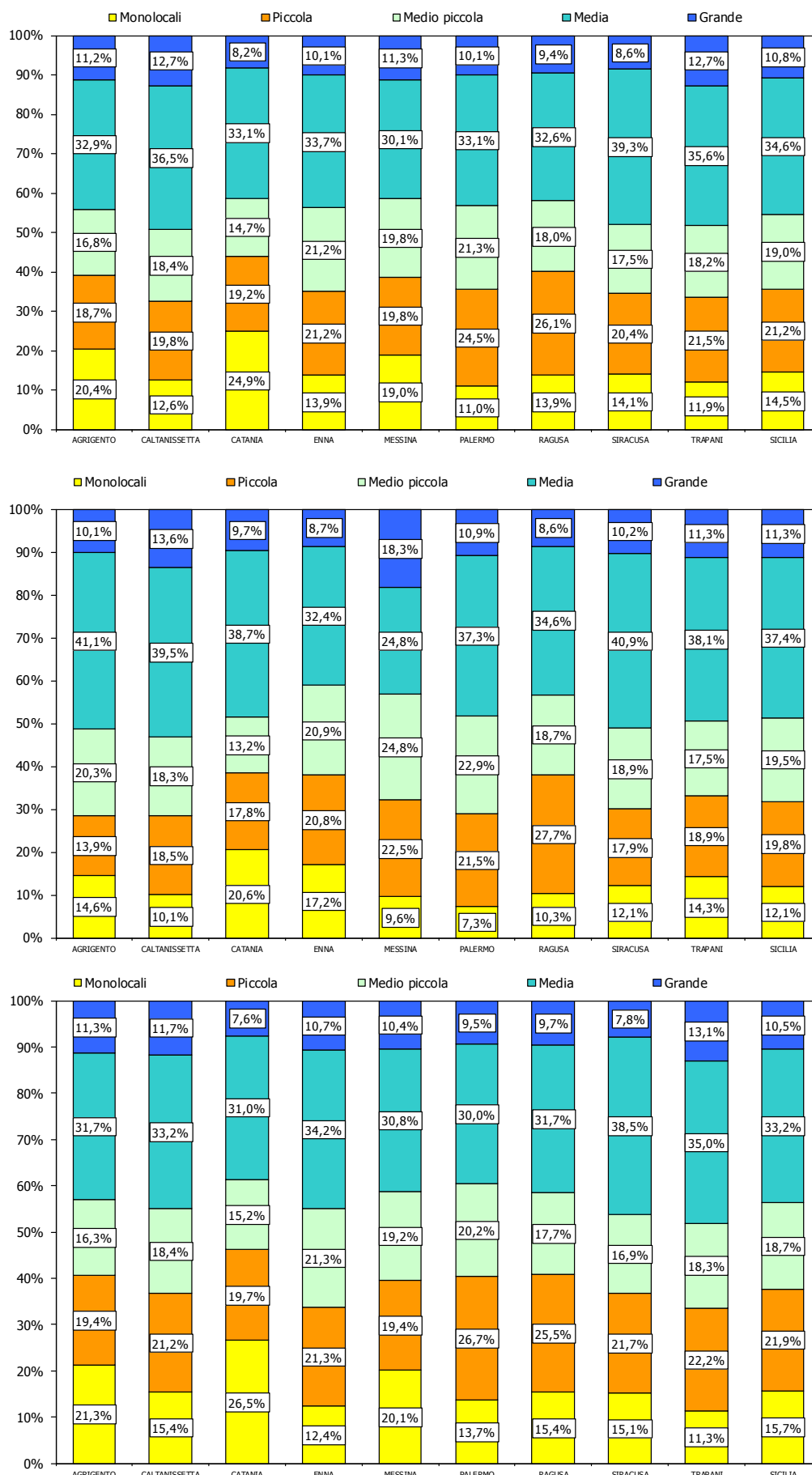
Provincia	Monolocali	Piccola	Medio piccola	Media	Grande	nd	Totale
AGRIGENTO	508	465	418	817	278	408	2.894
CALTANISSETTA	857	1.340	1.244	2.475	862	901	7.679
CATANIA	426	328	251	567	140	106	1.817
ENNA	874	1.336	1.339	2.127	637	360	6.673
MESSINA	186	194	195	296	111	78	1.060
PALERMO	411	916	798	1.236	376	301	4.037
RAGUSA	255	479	331	598	172	200	2.036
SIRACUSA	334	483	415	928	203	161	2.524
TRAPANI	265	479	404	792	283	367	2.590
SICILIA	4.117	6.021	5.393	9.835	3.062	2.882	31.310
Capoluogo	Monolocali	Piccola	Medio piccola	Media	Grande	nd	Totale
AGRIGENTO	46	43	64	128	32	84	396
CALTANISSETTA	359	658	651	1.404	485	462	4.019
CATANIA	98	84	63	183	46	17	491
ENNA	334	405	407	631	170	35	1.981
MESSINA	10	25	27	27	20	19	128
PALERMO	115	337	359	584	170	41	1.605
RAGUSA	55	147	99	184	46	62	593
SIRACUSA	94	139	146	317	80	17	793
TRAPANI	65	86	80	175	52	30	488
SICILIA	1.176	1.924	1.896	3.634	1.099	766	10.494
Resto Provincia	Monolocali	Piccola	Medio piccola	Media	Grande	nd	Totale
AGRIGENTO	462	422	355	689	246	324	2.497
CALTANISSETTA	498	683	593	1.071	377	439	3.660
CATANIA	328	243	188	384	94	89	1.326
ENNA	540	932	932	1.496	468	325	4.692
MESSINA	176	170	168	269	91	59	932
PALERMO	297	579	439	651	206	260	2.432
RAGUSA	200	332	231	414	126	139	1.443
SIRACUSA	240	344	268	611	123	144	1.731
TRAPANI	200	393	324	617	232	337	2.103
SICILIA	2.941	4.097	3.497	6.202	1.963	2.116	20.816

Tabella 5: Variazione % NTN 2011/12 per classi dimensionali delle abitazioni per provincia, capoluogo e resto provincia

Provincia	Monolocali	Piccola	Medio piccola	Media	Grande	nd	Totale
AGRIGENTO	-24,6%	-6,7%	-12,5%	-17,3%	-21,6%	-18,3%	-17,1%
CALTANISSETTA	-21,5%	-23,9%	-25,0%	-27,9%	-23,2%	-31,8%	-26,1%
CATANIA	-21,8%	-17,2%	-25,3%	-9,9%	-23,8%	-35,4%	-19,4%
ENNA	-20,7%	-23,9%	-29,3%	-32,8%	-29,9%	-30,6%	-28,6%
MESSINA	-44,2%	-28,2%	-8,5%	-20,4%	-1,8%	-29,1%	-24,9%
PALERMO	-22,0%	-33,3%	-21,1%	-37,1%	-31,4%	-46,2%	-32,5%
RAGUSA	-31,4%	-29,6%	-37,9%	-31,7%	-31,1%	-48,2%	-34,3%
SIRACUSA	-21,6%	-32,3%	-31,8%	-27,2%	-22,7%	-48,4%	-29,8%
TRAPANI	-16,7%	-20,3%	-17,9%	-31,2%	-37,6%	-35,5%	-27,8%
SICILIA	-23,6%	-25,2%	-25,3%	-29,0%	-27,0%	-35,1%	-27,4%
Capoluogo	Monolocali	Piccola	Medio piccola	Media	Grande	nd	Totale
AGRIGENTO	-41,8%	-33,2%	-17,6%	-40,9%	-44,5%	-14,6%	-33,2%
CALTANISSETTA	-19,9%	-13,9%	-23,7%	-32,7%	-25,1%	-29,9%	-26,4%
CATANIA	-26,0%	-15,0%	-38,6%	-23,1%	-17,0%	-32,9%	-24,8%
ENNA	-20,0%	-27,3%	-28,2%	-33,1%	-22,4%	4,5%	-27,6%
MESSINA	-54,1%	-27,4%	4,1%	-44,6%	-0,5%	-27,5%	-27,9%
PALERMO	-7,9%	-39,0%	-29,8%	-41,3%	-30,7%	-49,0%	-36,0%
RAGUSA	-36,8%	3,1%	-32,1%	-34,2%	-35,6%	-8,3%	-25,3%
SIRACUSA	-21,4%	-39,7%	-18,9%	-38,9%	-15,1%	-33,2%	-32,2%
TRAPANI	-5,9%	-34,5%	-15,8%	-11,1%	-31,4%	-72,1%	-27,6%
SICILIA	-21,6%	-25,3%	-25,9%	-34,2%	-25,9%	-31,7%	-28,9%
Resto Provincia	Monolocali	Piccola	Medio piccola	Media	Grande	nd	Totale
AGRIGENTO	-22,4%	-2,7%	-11,5%	-10,6%	-17,2%	-19,2%	-13,8%
CALTANISSETTA	-22,7%	-31,5%	-26,3%	-20,6%	-20,6%	-33,6%	-25,7%
CATANIA	-20,5%	-17,9%	-19,5%	-1,9%	-26,8%	-35,8%	-17,2%
ENNA	-21,2%	-22,4%	-29,7%	-32,7%	-32,3%	-33,0%	-29,0%
MESSINA	-43,5%	-28,3%	-10,3%	-16,7%	-2,1%	-29,6%	-24,5%
PALERMO	-26,4%	-29,5%	-12,2%	-32,9%	-32,0%	-45,7%	-30,0%
RAGUSA	-29,7%	-38,3%	-40,1%	-30,6%	-29,3%	-56,6%	-37,4%
SIRACUSA	-21,7%	-28,7%	-37,2%	-19,2%	-27,0%	-49,7%	-28,7%
TRAPANI	-19,7%	-16,3%	-18,5%	-35,3%	-38,9%	-27,2%	-27,8%
SICILIA	-24,4%	-25,2%	-25,0%	-25,6%	-27,7%	-36,2%	-26,7%



Figura 9: Quote NTN 2012 per classi dimensionali delle abitazioni per intera provincia, capoluogo e resto provincia



1.3 Le quotazioni

Tabella 6: Quotazione media e variazione annua per capoluoghi e non capoluoghi

Provincia	Capoluogo		Non-Capoluoghi	
	Quotazione media 2012 €/m ²	Var.% quotazione 2011/12	Quotazione media 2012 €/m ²	Var.% quotazione 2011/12
AGRIGENTO	1.286	-0,7%	675	-0,4%
CALTANISSETTA	710	-5,9%	595	-1,5%
CATANIA	1.429	-3,9%	957	-2,9%
ENNA	1.325	0,0%	651	0,1%
MESSINA	1.153	0,3%	887	3,0%
PALERMO	1.542	-4,5%	867	-3,4%
RAGUSA	938	-2,3%	843	-1,0%
SIRACUSA	1.022	-0,1%	683	0,4%
TRAPANI	839	1,0%	873	3,1%
SICILIA	1.300	-3,1%	819	-0,7%

Figura 10: Mappa dei differenziali delle quotazioni medie comunali 2012 (valore medio nazionale = 1)

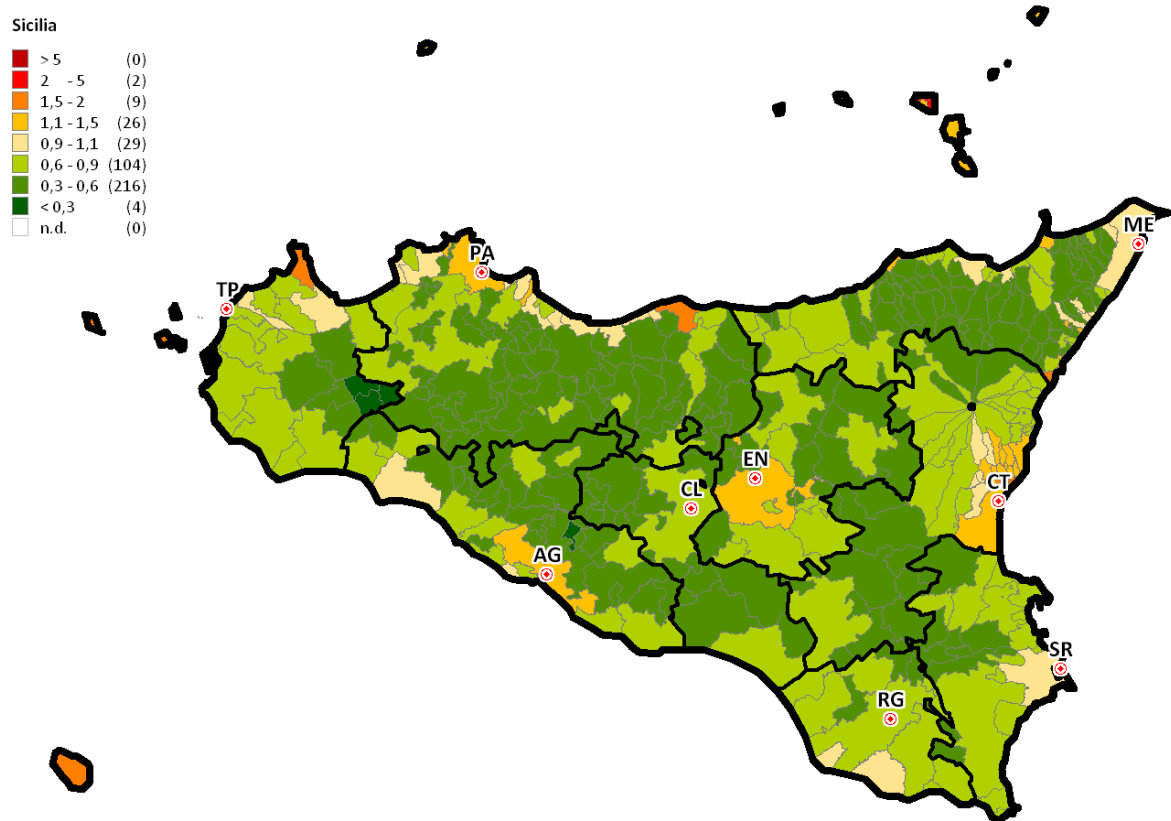
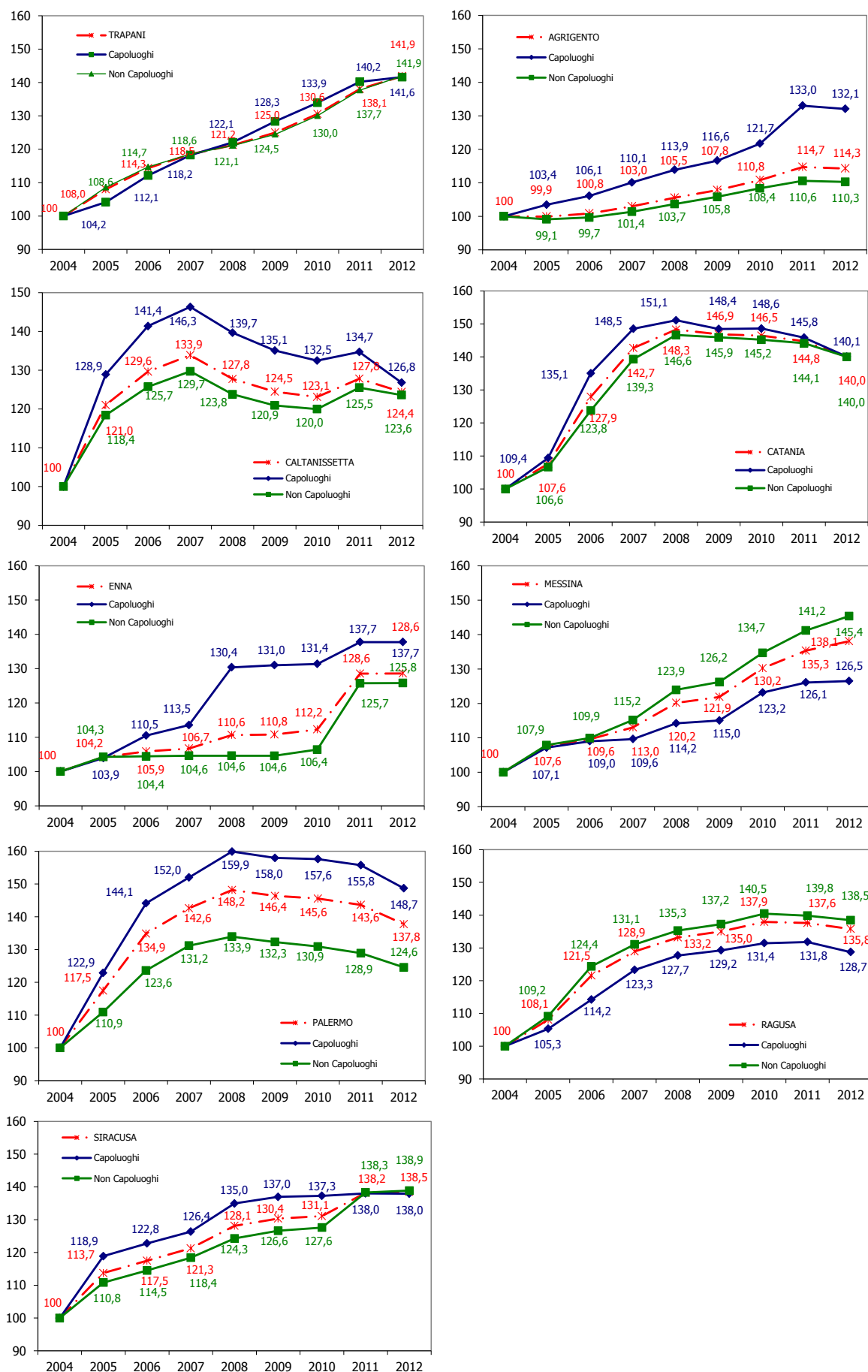




Figura 11: Indice delle quotazioni OMI nazionale e per provincia, capoluogo e resto provincia



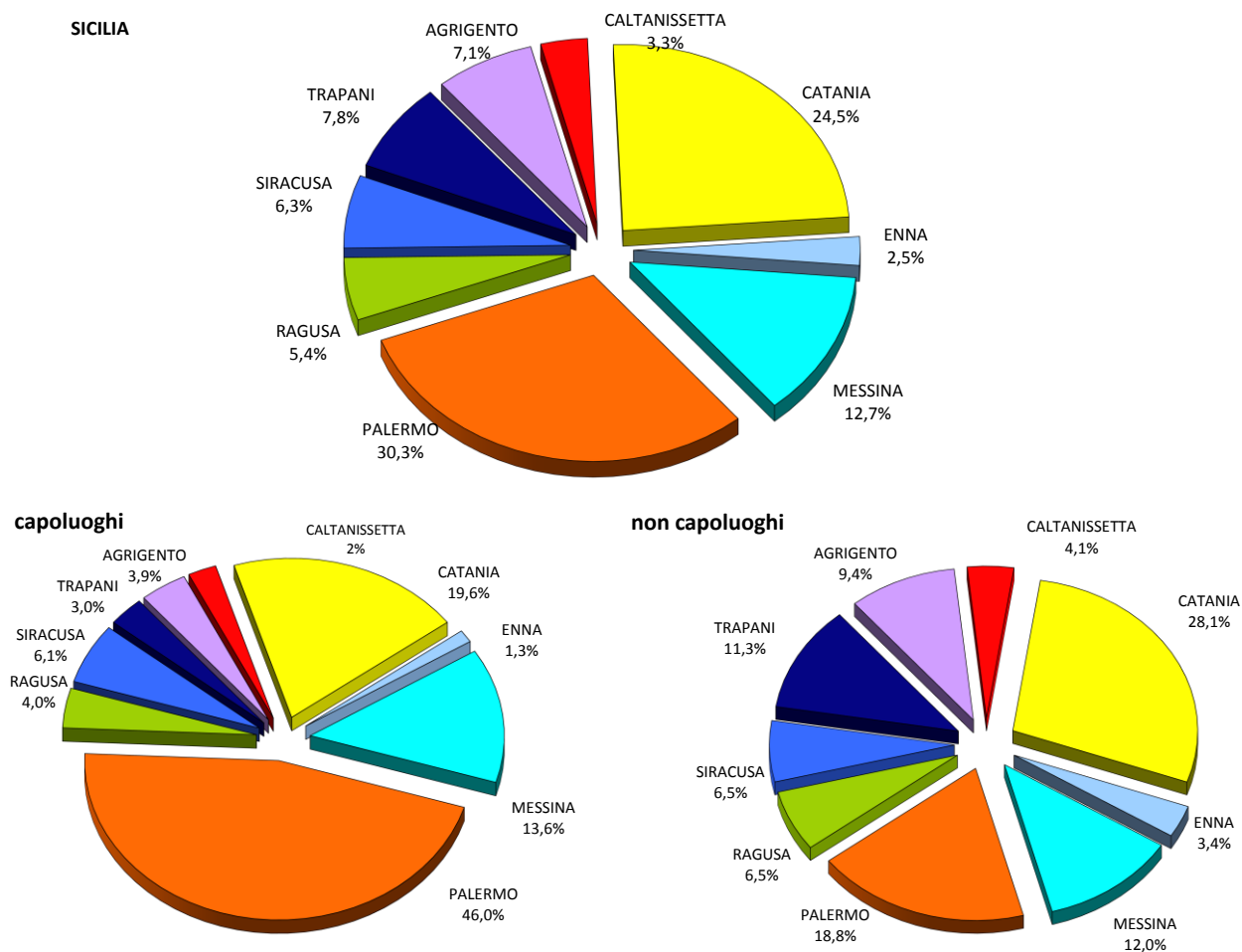
1.4 Il fatturato

Tabella 7: Stima del fatturato totale e medio per unità e variazione annua per provincia, capoluogo e resto provincia

Provincia	Stima fatturato milioni €	Stima fatturato medio u.i. €	Quota fatturato per Provincia	Var.% fatturato 2011/12	Differenza fatturato medio u.i. 2011/12 €
AGRIGENTO	236,7	81.800	7,1%	-2,3%	-1.900
CALTANISSETTA	111,3	61.200	3,3%	-3,4%	-2.100
CATANIA	816,5	122.400	24,5%	-5,2%	-6.700
ENNA	83,2	78.500	2,5%	6,3%	4.700
MESSINA	422,3	104.600	12,7%	-0,4%	-500
PALERMO	1.010,6	131.600	30,3%	-5,3%	-7.300
RAGUSA	181,3	89.000	5,4%	-1,9%	-1.700
SIRACUSA	211,4	83.800	6,3%	-0,2%	-200
TRAPANI	259,6	100.200	7,8%	1,2%	1.200
SICILIA	3.332,7	106.400	100%	-3,4%	-3.800
Capoluogo	Stima fatturato milioni €	Stima fatturato medio u.i. €	Quota fatturato per Provincia	Var.% fatturato 2011/12	Differenza fatturato medio u.i. 2011/12 €
AGRIGENTO	55,8	140.800	3,9%	-1,9%	-2.700
CALTANISSETTA	33,5	68.200	2,4%	-6,5%	-4.700
CATANIA	278,0	140.300	19,6%	-5,3%	-7.900
ENNA	18,1	141.400	1,3%	0,7%	1.000
MESSINA	193,2	120.400	13,6%	-0,3%	-300
PALERMO	651,0	162.000	46,0%	-6,2%	-10.700
RAGUSA	57,1	96.200	4,0%	-6,7%	-6.900
SIRACUSA	87,0	109.800	6,1%	-0,5%	-500
TRAPANI	42,7	87.600	3,0%	0,7%	600
SICILIA	1.416,4	135.000	100%	-4,1%	-5.800
Resto Provincia	Stima fatturato milioni €	Stima fatturato medio u.i. €	Quota fatturato per Provincia	Var.% fatturato 2011/12	Differenza fatturato medio u.i. 2011/12 €
AGRIGENTO	180,9	72.400	9,4%	1,4%	1.000
CALTANISSETTA	77,7	58.600	4,1%	-1,4%	-800
CATANIA	538,5	114.800	28,1%	-5,3%	-6.400
ENNA	65,1	69.800	3,4%	8,7%	5.600
MESSINA	229,0	94.200	12,0%	0,4%	400
PALERMO	359,6	98.200	18,8%	-3,3%	-3.300
RAGUSA	124,2	86.100	6,5%	-0,5%	-500
SIRACUSA	124,4	71.800	6,5%	0,8%	600
TRAPANI	216,8	103.100	11,3%	1,3%	1.300
SICILIA	1.916,3	92.100	100%	-2,4%	-2.300



Figura 12: Quote di fatturato 2012 per intera provincia capoluogo e resto provincia



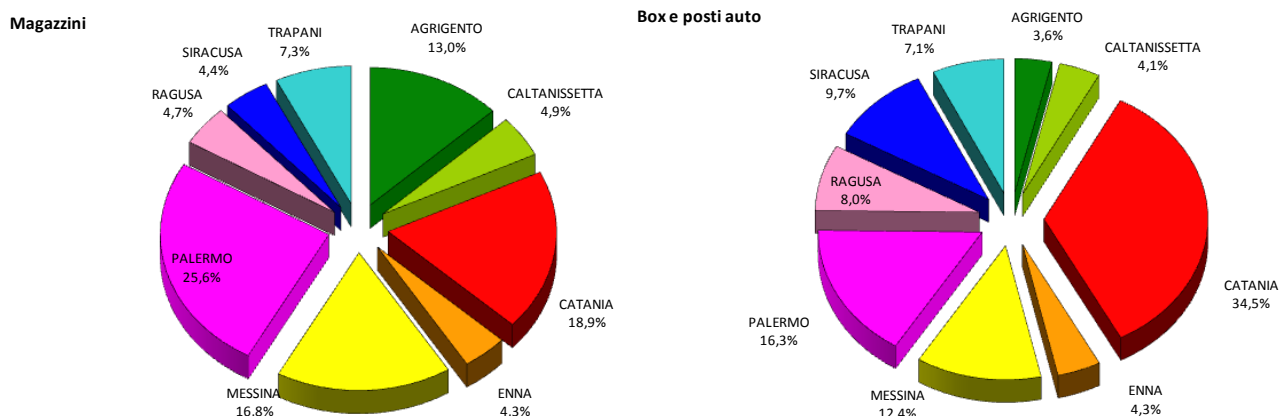


1.5 Le pertinenze

Tabella 8: NTN ed IMI pertinenze

Magazzini	NTN 2012	var.% NTN 2012/12	Quota NTN per Provincia	IMI 2012	Differenza IMI 2011/12
AGRIGENTO	762	-31,2%	13,0%	0,67%	-0,33
CALTANISSETTA	287	-25,0%	4,9%	0,80%	-0,28
CATANIA	1.108	-35,7%	18,9%	1,17%	-0,77
ENNA	253	-37,4%	4,3%	0,80%	-0,52
MESSINA	986	-28,6%	16,8%	0,89%	-0,41
PALERMO	1.499	-19,8%	25,6%	0,93%	-0,26
RAGUSA	278	-37,1%	4,7%	0,85%	-0,56
SIRACUSA	261	-41,4%	4,4%	0,84%	-0,96
TRAPANI	429	-43,3%	7,3%	0,66%	-0,55
SICILIA	5.863	-31,1%	100%	0,87%	-0,45
Box e posti auto Area	NTN 2012	var.% NTN 2012/12	Quota NTN per Provincia	IMI 2012	Differenza IMI 2011/12
AGRIGENTO	337	-20,7%	3,6%	0,83%	-0,24
CALTANISSETTA	376	-15,5%	4,1%	1,13%	-0,23
CATANIA	3.194	-27,5%	34,5%	1,36%	-0,54
ENNA	396	-15,7%	4,3%	0,95%	-0,19
MESSINA	1.143	-31,9%	12,4%	1,43%	-0,72
PALERMO	1.512	-14,5%	16,3%	1,49%	-0,28
RAGUSA	737	-37,5%	8,0%	1,00%	-0,63
SIRACUSA	901	-19,9%	9,7%	1,16%	-0,31
TRAPANI	655	-29,5%	7,1%	1,00%	-0,43
SICILIA	9.251	-25,5%	100%	1,24%	-0,45

Figura 13: Quote NTN 2012 Magazzini e Box e posti auto per provincia



2 I mutui Ipotecari

2.1 I volumi

Tabella 9: NTN IP e incidenza su NTN e variazione annua per provincia, capoluogo e resto provincia

Provincia	NTN IP 2012	Var% NTN IP 2011/12	Quota NTN-IP per Provincia	INC-NTN PF 2012	Differenza INC 2011/12
AGRIGENTO	372	-43,6%	4,8%	13,4%	-5,9
CALTANISSETTA	369	-29,4%	4,7%	20,7%	-3,3
CATANIA	2.054	-44,1%	26,4%	31,8%	-9,0
ENNA	152	-37,6%	2,0%	14,7%	-2,9
MESSINA	1.016	-45,0%	13,1%	26,0%	-6,8
PALERMO	2.134	-41,4%	27,4%	28,3%	-7,8
RAGUSA	499	-49,0%	6,4%	26,2%	-7,7
SIRACUSA	695	-44,7%	8,9%	28,4%	-8,1
TRAPANI	484	-42,5%	6,2%	20,2%	-4,9
SICILIA	7.775	-43,1%	100%	25,7%	-7,3
Capoluogo	NTN IP 2012	Var% NTN IP 2011/12	Quota NTN-IP per Provincia	INC-NTN PF 2012	Differenza INC 2011/12
AGRIGENTO	98	-42,6%	3,1%	24,9%	-4,9
CALTANISSETTA	118	-41,0%	3,7%	24,8%	-6,9
CATANIA	557	-49,0%	17,6%	29,4%	-12,0
ENNA	29	-44,0%	0,9%	23,7%	-6,4
MESSINA	552	-44,1%	17,5%	35,6%	-6,3
PALERMO	1.285	-41,7%	40,7%	32,6%	-8,9
RAGUSA	156	-52,5%	4,9%	30,4%	-12,7
SIRACUSA	254	-50,8%	8,0%	33,3%	-12,1
TRAPANI	110	-39,1%	3,5%	25,4%	-4,3
SICILIA	3.158	-44,9%	100%	31,3%	-9,1
Resto provincia	NTN IP 2012	Var% NTN IP 2011/12	Quota NTN-IP per Provincia	INC-NTN PF 2012	Differenza INC 2011/12
AGRIGENTO	274	-44,0%	5,9%	11,5%	-5,7
CALTANISSETTA	251	-22,2%	5,4%	19,2%	-1,7
CATANIA	1.497	-42,1%	32,4%	32,8%	-7,8
ENNA	124	-35,9%	2,7%	13,6%	-2,4
MESSINA	464	-46,0%	10,0%	19,7%	-6,5
PALERMO	849	-40,9%	18,4%	23,7%	-6,5
RAGUSA	343	-47,2%	7,4%	24,6%	-5,9
SIRACUSA	441	-40,5%	9,6%	26,2%	-5,9
TRAPANI	374	-43,5%	8,1%	19,0%	-5,0
SICILIA	4.616	-41,8%	100%	22,9%	-6,3



Figura 14: Numero indice NTN IP nazionale e per provincia, capoluoghi e resto provincia

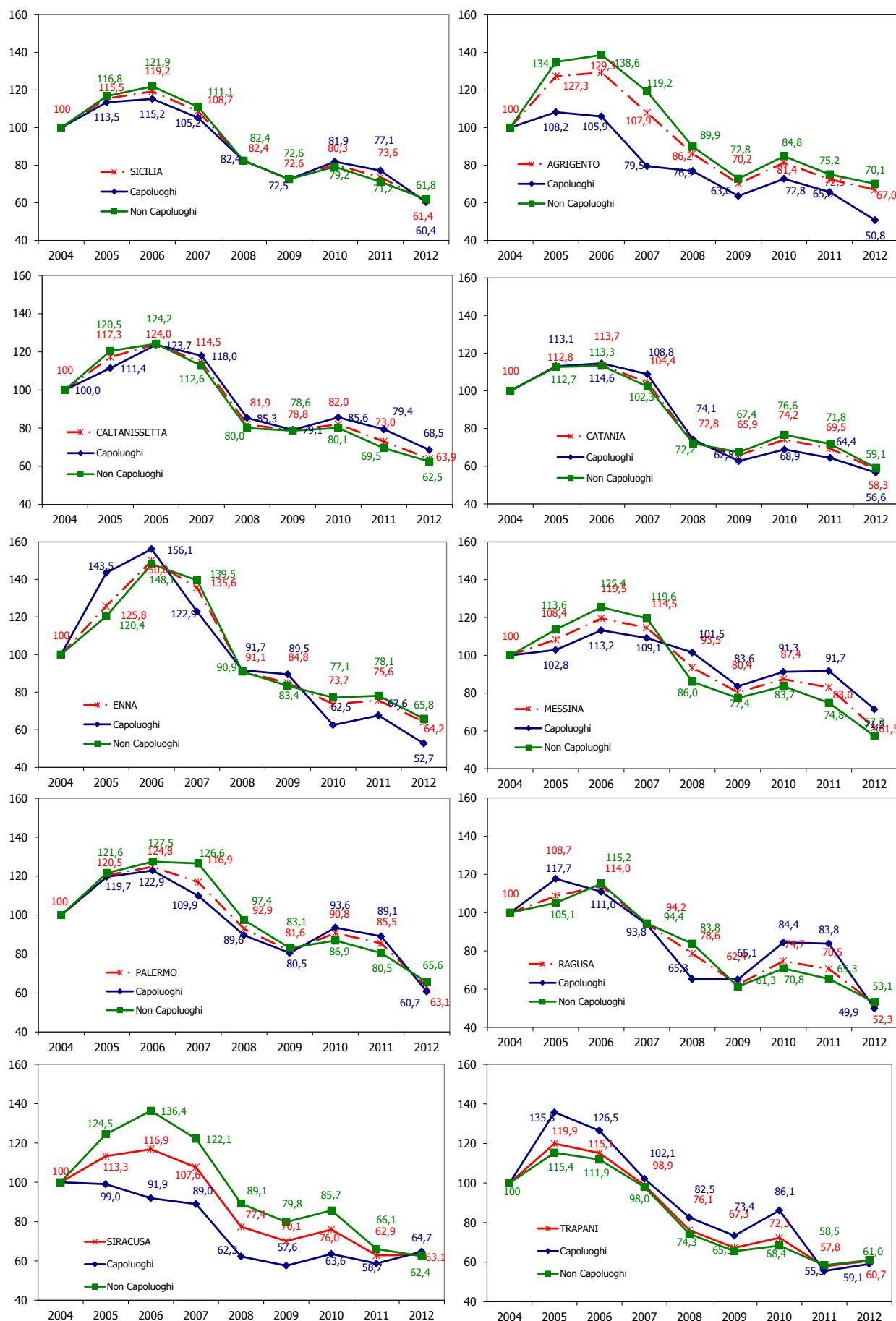




Figura 15: Distribuzione NTN IP 2012 per provincia

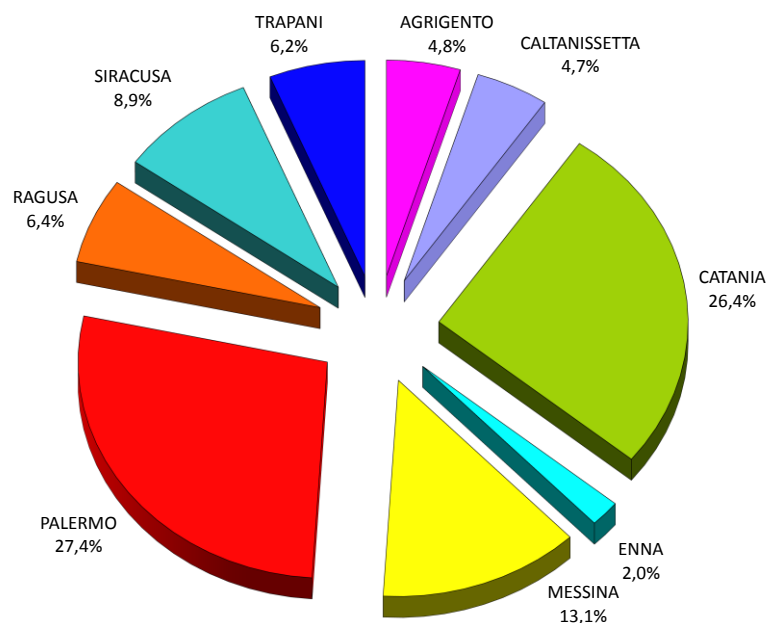
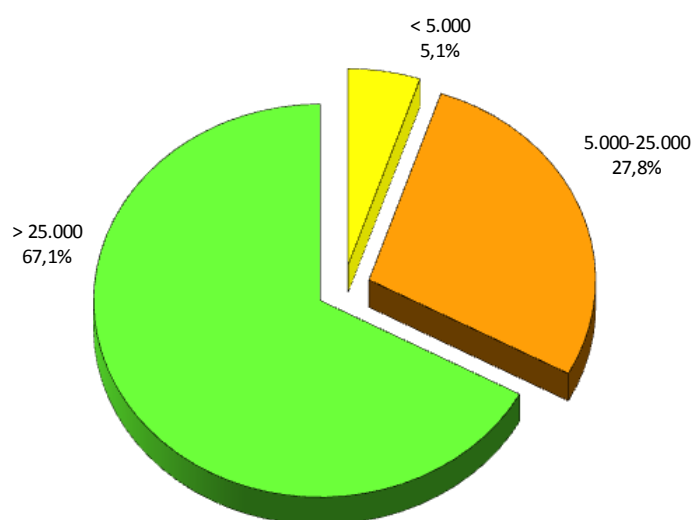


Tabella 10: NTN IP e incidenza su NTN e variazione annua per classi demografiche dei comuni

Classi demografiche di comuni	n. comuni	NTN IP 2012	Var% NTN IP 2011/12	Quota NTN-IP per Provincia	INC-NTN PF 2012	Differenza INC 2011/12
< 5.000	202	400	-42,2%	5,1%	13,5%	-4,35
5.000-25.000	144	2.158	-42,1%	27,8%	22,5%	-6,52
> 25.000	44	5.217	-43,6%	67,1%	29,5%	-8,01
Totale	390	7.775	-43,1%	100%	26%	-7,32

Figura 16: Quote NTN IP 2012 per classi demografiche dei comuni



2.2 I capitali erogati e il tasso

Tabella 11: Capitale complessivo e unitario erogato e variazione annua per provincia, capoluogo e resto provincia

Provincia	Capitale 2012 milioni €	Var.% capitale 2011/12	Quota Capitale per Provincia	Capitale unitario 2012 €	Differenza Capitale unitario 2011/12 €
AGRIGENTO	30,8	-47,1%	3,7%	82.779	-5.356
CALTANISSETTA	30,7	-33,4%	3,7%	83.188	-5.034
CATANIA	239,6	-46,6%	28,5%	116.675	-5.469
ENNA	10,3	-42,7%	1,2%	67.888	-6.079
MESSINA	112,2	-49,1%	13,4%	110.532	-8.914
PALERMO	262,5	-45,3%	31,3%	122.993	-8.793
RAGUSA	45,3	-50,5%	5,4%	90.859	-2.711
SIRACUSA	65,8	-48,7%	7,8%	94.680	-7.245
TRAPANI	42,1	-49,8%	5,0%	86.956	-12.619
SICILIA	839,4	-46,7%	100%	107.966	-7.286
Capoluogo	Capitale 2012 milioni €	Var.% capitale 2011/12	Quota Capitale per Provincia	Capitale unitario 2012 €	Differenza Capitale unitario 2011/12 €
AGRIGENTO	8,7	-52,9%	2,3%	88.442	-19.296
CALTANISSETTA	11,2	-42,2%	3,0%	94.395	-2.089
CATANIA	67,4	-51,2%	17,8%	120.879	-5.402
ENNA	2,6	-44,8%	0,7%	89.999	-1.409
MESSINA	66,0	-47,1%	17,5%	119.615	-6.836
PALERMO	170,2	-45,9%	45,1%	132.464	-10.437
RAGUSA	14,6	-53,2%	3,9%	93.693	-1.346
SIRACUSA	27,3	-54,3%	7,2%	107.559	-8.194
TRAPANI	9,8	-45,6%	2,6%	88.836	-10.651
SICILIA	377,6	-48,2%	100%	119.567	-7.649
Resto Provincia	Capitale 2012 milioni €	Var.% capitale 2011/12	Quota Capitale per Provincia	Capitale unitario 2012 €	Differenza Capitale unitario 2011/12 €
AGRIGENTO	22,2	-44,4%	4,8%	80.756	-544
CALTANISSETTA	19,6	-27,0%	4,2%	77.910	-5.184
CATANIA	172,3	-44,6%	37,3%	115.109	-5.286
ENNA	7,8	-42,0%	1,7%	62.799	-6.578
MESSINA	46,2	-51,6%	10,0%	99.715	-11.668
PALERMO	92,3	-44,0%	20,0%	108.666	-6.083
RAGUSA	30,7	-49,1%	6,6%	89.571	-3.257
SIRACUSA	38,5	-43,8%	8,3%	87.275	-5.045
TRAPANI	32,3	-51,0%	7,0%	86.403	-13.197
SICILIA	461,8	-45,4%	100%	100.030	-6.587



Figura 17: Quote capitale erogato nel 2012 per provincia

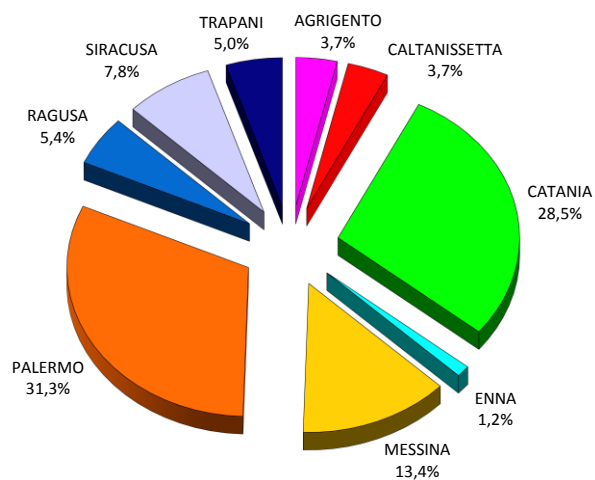




Figura 18: Numero indice del capitale erogato per provincia, capoluogo e resto provincia

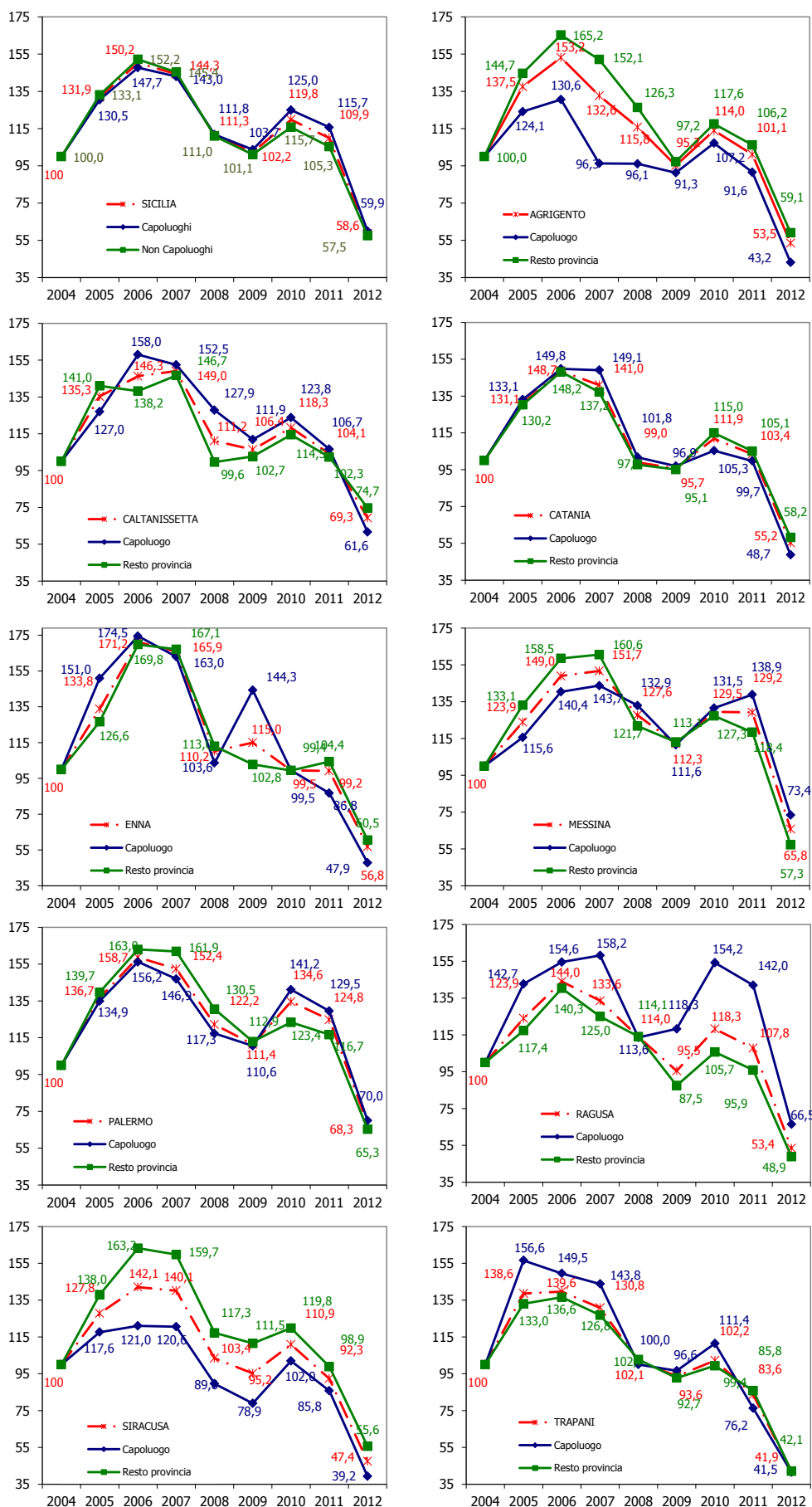




Tabella 12: Capitale complessivo e unitario erogato e variazione annua per classi demografiche dei comuni

Classi demografiche di comuni	Capitale 2012 milioni €	var.% Capitale 2011/12	Quota Capitale per Classe	Capitale unitario 2012 €	Differenza Capitale unitario 2011/12 €
< 5.000	35,3	-45,6%	4,2%	88.294	-5.479
5.000-25.000	216,7	-45,8%	25,8%	100.426	-6.863
> 25.000	587,4	-47,1%	70,0%	112.595	-7.477
SICILIA	839,4	-46,7%	100%	107.966	-7.286

Figura 19: Quote capitale erogato nel 2012 per classi demografiche dei comuni

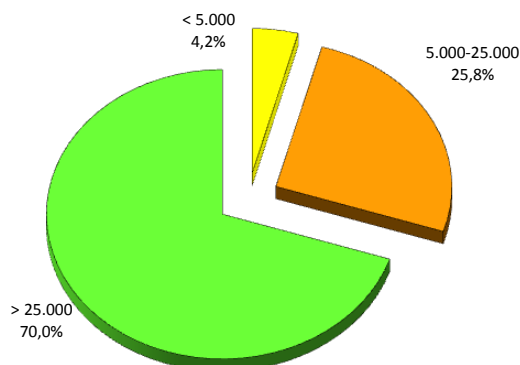


Tabella 13: Tasso d'interesse iniziale, durata media mutuo (anni), rata iniziale mensile media (€) e variazione annua

Provincia	Tasso medio 2012	Differenza tasso medio 2011/12	Durata media 2012 anni	Differenza durata media 2011/12 anni	Rata media mensile €	Var%Rata media 2011/12
AGRIGENTO	4,36%	0,88	19,7	-0,8	€ 522	4,0%
CALTANISSETTA	4,06%	0,59	19,8	0,5	€ 510	-2,6%
CATANIA	4,37%	0,92	22,2	-0,7	€ 685	6,5%
ENNA	4,57%	0,97	19,8	0,2	€ 434	-0,8%
MESSINA	4,42%	0,96	21,4	-0,2	€ 666	1,8%
PALERMO	4,51%	1,08	23,3	-0,5	€ 711	5,1%
RAGUSA	3,76%	0,57	19,2	-0,6	€ 554	4,3%
SIRACUSA	4,20%	0,89	21,1	-1,4	€ 564	5,3%
TRAPANI	4,33%	0,90	20,3	-0,6	€ 537	-3,6%
SICILIA	4,35%	0,93	21,7	-0,6	€ 641	4,0%

Figura 20: Andamento tasso d'interesse medio iniziale e della rata iniziale mensile media per la regione



Indice delle figure

Figura 1: Distribuzione NTN 2012 per intera provincia, capoluoghi e non capoluoghi.....	2
Figura 2: Numero indice NTN per intera provincia, capoluoghi e non capoluoghi	3
Figura 3: Andamento IMI per intera provincia, capoluoghi e non capoluoghi	4
Figura 4: Distribuzione NTN 2012 per classi demografiche dei comuni	5
Figura 5: Indice NTN per classi demografiche dei comuni	6
Figura 6: Andamento IMI per classi demografiche dei comuni	6
Figura 7: Mappa distribuzione NTN 2012 nei comuni della regione.....	7
Figura 8: Mappa distribuzione IMI 2012 nei comuni della regione	8
Figura 9: Quote NTN 2012 per classi dimensionali delle abitazioni per intera provincia, capoluogo e resto provincia	12
Figura 10: Mappa dei differenziali delle quotazioni medie comunali 2012 (valore medio nazionale = 1).....	14
Figura 11: Indice delle quotazioni OMI nazionale e per provincia, capoluogo e resto provincia	15
Figura 12: Quote di fatturato 2012 per intera provincia capoluogo e resto provincia	17
Figura 13: Quote NTN 2012 Magazzini e Box e posti auto per provincia.....	18
Figura 14: Numero indice NTN IP nazionale e per provincia, capoluoghi e resto provincia	20
Figura 15: Distribuzione NTN IP 2012 per provincia	21
Figura 16: Quote NTN IP 2012 per classi demografiche dei comuni.....	21
Figura 17: Quote capitale erogato nel 2012 per provincia	23
Figura 18: Numero indice del capitale erogato per provincia, capoluogo e resto provincia	24
Figura 19: Quote capitale erogato nel 2012 per classi demografiche dei comuni.....	25
Figura 20: Andamento tasso d'interesse medio iniziale e della rata iniziale mensile media per la regione.....	25

Indice delle tabelle

Tabella 1: NTN ed IMI e variazione annua per intera provincia, capoluogo e resto provincia	1
Tabella 2: NTN ed IMI e variazione annua per classi demografiche dei comuni.....	5
Tabella 3: Superficie totale e media per unità (stima) delle abitazioni compravendute per provincia, capoluogo e resto provincia	9
Tabella 4: NTN 2012 per classi dimensionali delle abitazioni per provincia, capoluogo e resto provincia	10
Tabella 5: Variazione % NTN 2011/12 per classi dimensionali delle abitazioni per provincia, capoluogo e resto provincia	11
Tabella 6: Quotazione media e variazione annua per capoluoghi e non capoluoghi.....	13
Tabella 7: Stima del fatturato totale e medio per unità e variazione annua per provincia, capoluogo e resto provincia	16
Tabella 8: NTN ed IMI pertinenze	18
Tabella 9: NTN IP e incidenza su NTN e variazione annua per provincia, capoluogo e resto provincia	19
Tabella 10: NTN IP e incidenza su NTN e variazione annua per classi demografiche dei comuni.....	21
Tabella 11: Capitale complessivo e unitario erogato e variazione annua per provincia, capoluogo e resto provincia	22
Tabella 12: Capitale complessivo e unitario erogato e variazione annua per classi demografiche dei comuni	25
Tabella 13: Tasso d'interesse iniziale, durata media mutuo (anni), rata iniziale mensile media (€) e variazione annua	25