

L'AGENZIA DELLE ENTRATE

THE REVENUE AGENCY



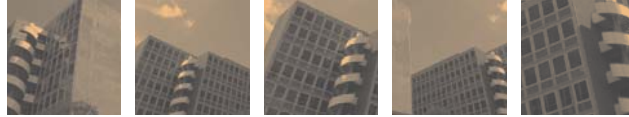
INDICE

L'AGENZIA DELLE ENTRATE THE REVENUE AGENCY	3
ORGANIZZAZIONE DELL'AGENZIA REVENUE AGENCY ORGANIZATION	5
I COMPITI DELLE DIREZIONI CENTRALI CENTRAL DEPARTMENTS FUNCTIONS	9
I COMPITI DEGLI UFFICI DI STAFF STAFF OFFICES FUNCTIONS	11
L'ORGANIZZAZIONE SUL TERRITORIO TERRITORY-WIDE ORGANIZATION	13
DOTAZIONI FINANZIARIE E RISORSE UMANE FINANCIAL MEANS AND HUMAN RESOURCES	17
I NUMERI DELL'AGENZIA THE AGENCY IN FIGURES	19
SERVIZI - INFORMAZIONE - ASSISTENZA SERVICES - INFORMATION - ASSISTANCE	21

CONTENTS

L'AGENZIA DELLE ENTRATE





THE REVENUE AGENCY

The Revenue Agency is a non-profit public body carrying out all functions regarding management, assessment and fiscal cases of taxes.

The Agency is subject to the supervision of the Ministry of the Economy and Finance that maintains control over policy line; as such, the Agency takes full managerial and operational charge of its affairs and is autonomous in regard to regulations, management, assets, organization, accounting and finance; however, its internal general directives must be submitted to the Ministry for approval, both in legitimacy and in merits.

The Ministry of the Economy and Finance and the Revenue Agency set out a three-year convention updated every financial year.

The agreement outlines the services to be provided, the objectives to be reached and the assignment of related financial resources.

The Agency, however, can collect further revenues by the provision of services to public and private companies and organizations.

The Agency draws up its financial statement in compliance with the Civil Code.

The Agency organization and running are regulated by the Statute and by the management and accountancy Regulations.

The Agency has a Management Committee, which deliberates on:

- the Statute and the Regulations;
- general proceedings relating the running of the Agency;
- overall business plans;
- budget & balance sheet;
- business strategies.

THE OBJECTIVES OF THE REVENUE AGENCY

In performing its institutional functions, the Revenue Agency aims:

- to simplify relationships with taxpayers;
- to improve help and information services;
- to increase its action against tax evasion;
- to achieve the peak efficiency also by means of innovative schemes of organization and planning.

L'AGENZIA DELLE ENTRATE

L'Agenzia delle Entrate è un Ente pubblico non economico che svolge le funzioni relative alla gestione, all'accertamento e al contenzioso dei tributi.

Ente sottoposto alla vigilanza del Ministro dell'Economia e delle Finanze, che mantiene la responsabilità di indirizzo politico, l'Agenzia quindi opera in piena responsabilità gestionale ed operativa e gode di autonomia regolamentare, amministrativa, patrimoniale, organizzativa, contabile e finanziaria, ma gli atti di carattere generale che ne disciplinano il funzionamento sono trasmessi al Ministro, che può negarne, per ragioni sia di merito che di legittimità, l'approvazione.

I rapporti tra il Ministero dell'Economia e delle Finanze e l'Agenzia sono regolati da una Convenzione triennale, con adeguamento annuale per ciascun esercizio finanziario.

Nella Convenzione sono indicati i servizi da assicurare, gli obiettivi da raggiungere e le risorse da destinare a tali fini. L'Agenzia può reperire ulteriori entrate a fronte dell'erogazione di servizi a soggetti pubblici e privati.

L'Agenzia redige il proprio bilancio secondo i principi del codice civile.

Il funzionamento e l'organizzazione dell'Agenzia sono disciplinati dallo Statuto e dai Regolamenti di amministrazione e contabilità.

L'Agenzia ha un Comitato di gestione che delibera in materia di:

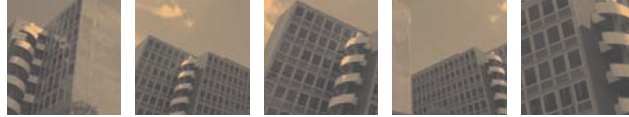
- Statuto e Regolamenti;
- atti generali che regolano il funzionamento dell'Agenzia;
- piani aziendali;
- budget e bilancio;
- scelte strategiche aziendali.

GLI OBIETTIVI DELL'AGENZIA DELLE ENTRATE

L'Agenzia delle Entrate, per lo svolgimento delle sue funzioni istituzionali, si propone i seguenti obiettivi:

- semplificare i rapporti con i contribuenti;
- migliorare i servizi di assistenza ed informazione;
- potenziare l'azione di contrasto all'evasione;
- ricercare la massima efficienza, anche attraverso modelli innovativi di organizzazione e pianificazione.





REVENUE AGENCY ORGANIZATION

MANAGEMENT BOARD

GENERAL DIRECTOR

Massimo Romano

MANAGEMENT COMMITTEE

Massimo Romano (General Director)
Vincenzo Busa
Silvia Giannini
Maria Cecilia Guerra
Francesco Miceli
Villiam Rossi
Italo Volpe

AUDITORS' COMMITTEE

Luigi Pacifico (Chairman)
Donato Pellegrino
Patrizia Nardi
Mario Basili (Replacement member)
Giuseppe Frisone (Replacement member)

The Agency is organized into:

CENTRAL AND REGIONAL DEPARTMENTS having mainly planning, direction, co-ordination and control functions.

LOCAL OFFICES with general operating functions.

The Central organization is composed of:

Central Departments
Director Supporting Offices

ORGANIZZAZIONE DELL'AGENZIA

SONO ORGANI DELL'AGENZIA

IL DIRETTORE

Massimo Romano

IL COMITATO DI GESTIONE

Massimo Romano (Presidente)
Vincenzo Busa
Silvia Giannini
Maria Cecilia Guerra
Francesco Miceli
Villiam Rossi
Italo Volpe

IL COLLEGIO DEI REVISORI DEI CONTI

Luigi Pacifico (presidente)
Donato Pellegrino
Patrizia Nardi
Mario Basili (membro supplente)
Giuseppe Frisone (membro supplente)

L'Agenzia è articolata in:

UFFICI CENTRALI E REGIONALI con prevalenti funzioni di programmazione, indirizzo, coordinamento e controllo.

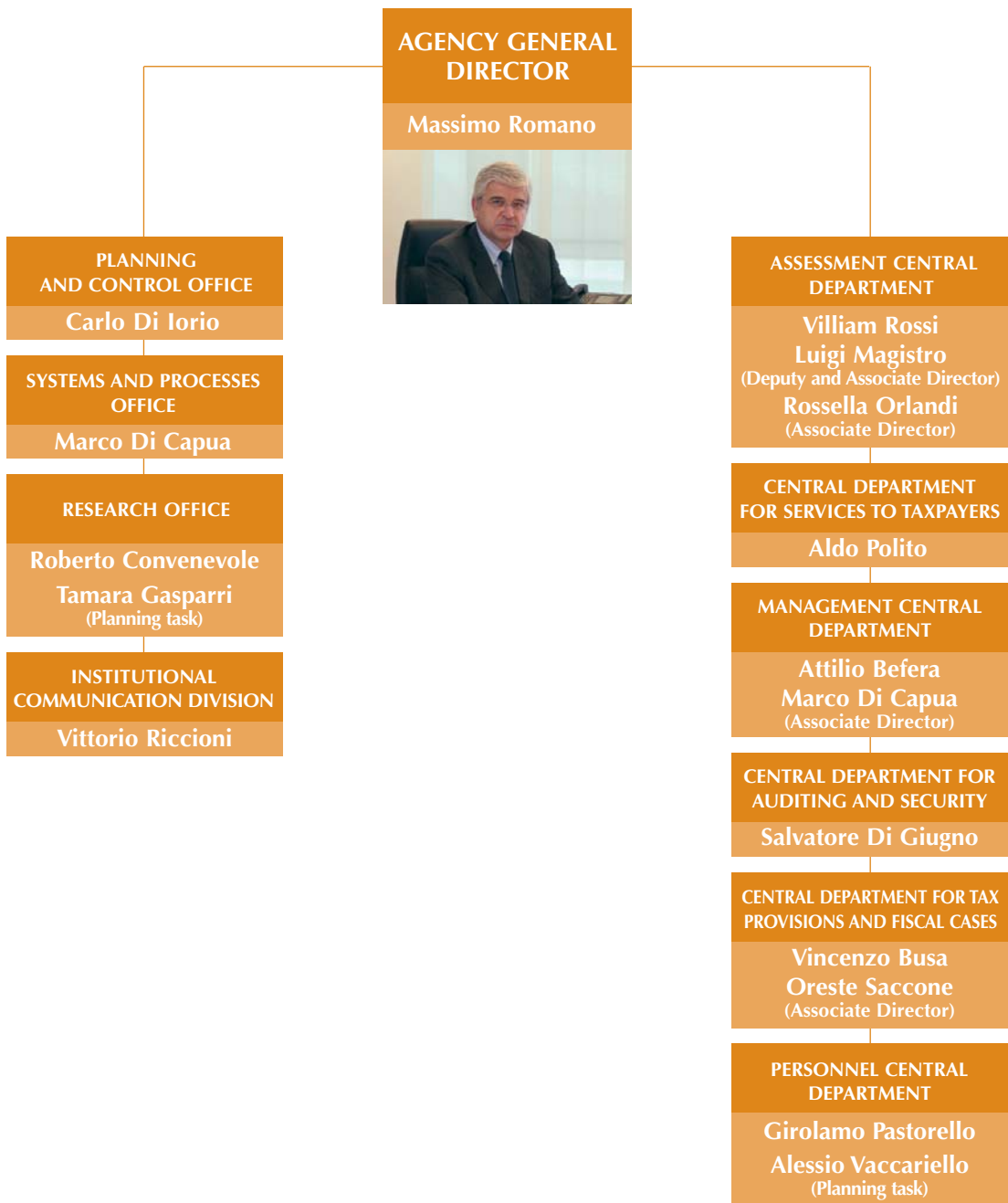
UFFICI LOCALI con funzioni operative.

A livello centrale la struttura è formata da:

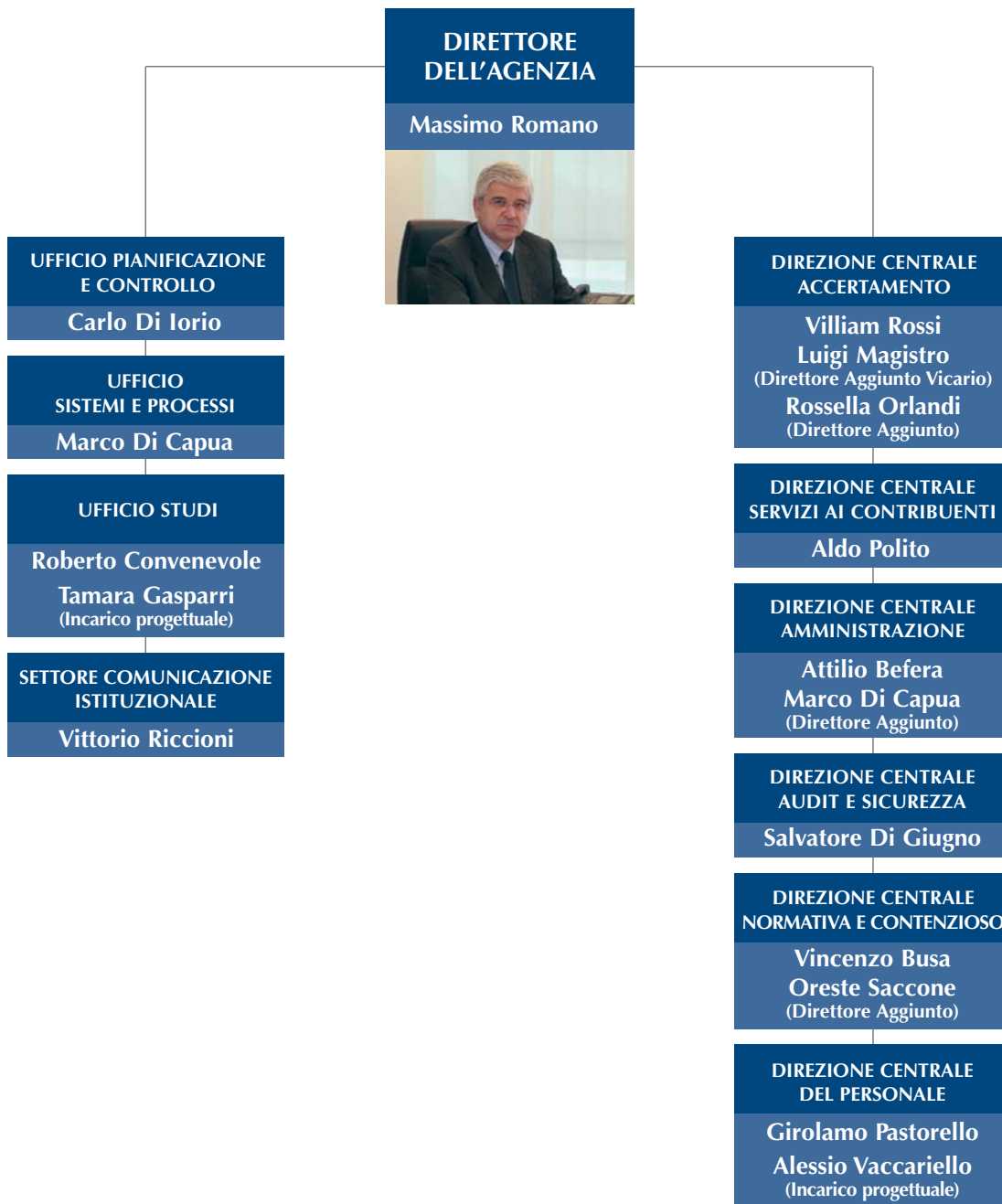
Direzioni centrali
Uffici di staff del Direttore dell'Agenzia

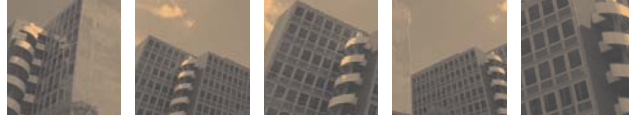


CENTRAL DEPARTMENTS AND OFFICES



ORGANIZZAZIONE DELL'AGENZIA A LIVELLO CENTRALE





CENTRAL DEPARTMENTS FUNCTIONS

ASSESSMENT CENTRAL DEPARTMENT

It plans, directs and co-ordinates assessment action: to that end it analyses the issues related to tax evasion and avoidance, gathering and processing information to be used for fiscal controls; it sets out the strategies and the methods for checking, as well as the proceedings and the instruments supporting the assessment; it carries out significant operating tasks; it deals with the sectorial studies processing and updating.

CENTRAL DEPARTMENT FOR SERVICES TO TAXPAYERS

It runs help and information to taxpayers; it manages the records of the tax register; it prepares official tax forms and sets the tax return forms; it controls the acquisition and the processing of tax returns, documents and the computer services connected with the mentioned activities, setting out the instruments supporting the settlement and the acquisition of the taxes; it deals with the processing and the diffusion of informative documents, guides and booklets for taxpayers; it runs, updates and develops the Agency's website; it manages the whole procedure regarding the outpayment of tax refunds.

CENTRAL DEPARTMENT FOR TAX PROVISIONS AND FISCAL CASES

It interprets and assesses the correct application of the laws; it provides directives for handling tax disputes; it manages the tax documentation service.

MANAGEMENT CENTRAL DEPARTMENT

It deals with the Agency's accountancy management, budget and financial reports; it runs tax revenues sharing; it arranges procurement and logistics, including the remote technology contracts; it is in charge of the relationships and the agreements with public bodies.

CENTRAL DEPARTMENT FOR AUDITING AND SECURITY

It plans and performs systems and procedures for preventing management risks in the various fields of activity of the Agency; it verifies that management and accounting are duly performed (i.e. checking that management and accounting processes are carried out fairly) and watches over the observance of the professional ethics rules; it co-ordinates the security activities.

PERSONNEL CENTRAL DEPARTMENT

It deals with the selection and administrative management of personnel, projects for training and development, and working organization; it is in charge of trade union relations; it sets out the domestic communication strategies.

I COMPITI DELLE DIREZIONI CENTRALI

DIREZIONE CENTRALE ACCERTAMENTO

Programma, indirizza e coordina l'azione di controllo fiscale: a tal fine analizza i fenomeni di evasione ed elusione e cura la ricerca, l'acquisizione e l'elaborazione di elementi utili all'investigazione fiscale; definisce le strategie e le metodologie di controllo, nonché le procedure e gli strumenti di supporto per l'accertamento; svolge compiti operativi di particolare rilevanza; cura l'elaborazione e l'aggiornamento degli studi di settore.

DIREZIONE CENTRALE SERVIZI AI CONTRIBUENTI

Cura l'assistenza e l'informazione ai contribuenti; gestisce l'archivio dell'anagrafe tributaria; predispose la modulistica fiscale e definisce i modelli di dichiarazione; governa i processi di acquisizione e di gestione delle dichiarazioni e degli atti ed i relativi servizi svolti in via telematica, definendo gli strumenti di supporto per la liquidazione e l'acquisizione dei tributi; cura l'elaborazione e la diffusione di documenti informativi, guide e opuscoli per i contribuenti; gestisce, aggiorna e sviluppa il sito *Internet* dell'Agenzia; gestisce l'intera procedura relativa all'erogazione dei rimborsi d'imposta.

DIREZIONE CENTRALE NORMATIVA E CONTENZIOSO

Cura l'interpretazione delle norme e formula pareri sulla loro corretta applicazione; definisce gli indirizzi per la gestione del contenzioso tributario; gestisce il servizio di documentazione tributaria.

DIREZIONE CENTRALE AMMINISTRAZIONE

Gestisce la contabilità dell'Agenzia e predispose il bilancio e i rendiconti; cura la ripartizione delle entrate tributarie; provvede alla logistica e agli approvvigionamenti, ivi compresa la gestione dei contratti di informatica e telematica; cura i rapporti e le convenzioni con gli enti pubblici.

DIREZIONE CENTRALE AUDIT E SICUREZZA

Progetta e realizza sistemi e procedure per la prevenzione dei rischi gestionali nei diversi campi di attività dell'Agenzia; provvede ai controlli di regolarità amministrativa e contabile e vigila sul rispetto delle norme di deontologia professionale; coordina la gestione della sicurezza.

DIREZIONE CENTRALE DEL PERSONALE

Cura la selezione e la gestione amministrativa del personale, le iniziative di formazione e sviluppo e l'organizzazione del lavoro; gestisce le relazioni sindacali; definisce le strategie di comunicazione interna.



STAFF OFFICES FUNCTIONS

PLANNING AND CONTROL OFFICE

It sets out the methodology of the planning process, it manages its realization and checks that the results achieved by the Agency are in line with the strategic planning objectives; it coordinates the activities related to the agreement with the Ministry of Economy, and liaises with the State Auditors Department for the controls on the financial activity.

SYSTEMS AND PROCESSES OFFICE

It manages the IT system and supports the development of the organizational processes.

RESEARCH OFFICE

It carries out economic and fiscal researches including comparative studies with foreign tax administration systems.

INSTITUTIONAL COMMUNICATION DIVISION

Reporting directly to the Agency General Director, it manages the relations with the information bodies, runs the assembling of the daily press review, elaborates *On-line* publications, carries out shows, events and information campaigns with promotional or advertising aim.

I COMPITI DEGLI UFFICI DI STAFF

UFFICIO PIANIFICAZIONE E CONTROLLO

Definisce la metodologia del processo di pianificazione, ne gestisce l'attuazione e verifica la congruenza tra i risultati e gli obiettivi; coordina le attività relative alla stipula della convenzione con il Ministero e cura i rapporti con la Corte dei Conti per i controlli sulla gestione finanziaria.

UFFICIO SISTEMI E PROCESSI

Governa il sistema informatico e supporta lo sviluppo dei processi organizzativi.

UFFICIO STUDI

Effettua analisi e studi di carattere economico-fiscale, anche mediante comparazioni con le esperienze delle amministrazioni tributarie estere.

SETTORE COMUNICAZIONE ISTITUZIONALE

Alle dirette dipendenze del Direttore dell'Agenzia, gestisce i rapporti con gli organi di informazione, cura la redazione della rassegna stampa quotidiana, elabora le pubblicazioni *Online*, realizza manifestazioni, eventi e campagne di informazione a carattere promozionale o pubblicitario.



LE DIREZIONI REGIONALI E PROVINCIALI

ABRUZZO

CORSO FEDERICO II°, 9
67100 - L'AQUILA

Direttore: Filippo ORLANDI

BASILICATA

VIA DEI MILLE, C.DA CANALE
85100 - POTENZA

Direttore: Silvia GUARINO

BOLZANO

PIAZZA TRIBUNALE, 2
39100 - BOLZANO

Direttore: Giovanni Achille SANZÒ

CALABRIA

VIA LOMBARDI
88100 - CATANZARO

Direttore: Antonio PALMIERI

CAMPANIA

VIA DIAZ, 11
80134 - NAPOLI

Direttore: Paola SPAZIANI

EMILIA ROMAGNA

VIA MARCO POLO, 60
40131 - BOLOGNA

Direttore: Ciro DE SIO

FRIULI V. GIULIA

VIALE MIRAMARE, 7
34100 - TRIESTE

Direttore: Franco Carmine LATTI

LAZIO

VIA CAPRANESI, 60
00155 - ROMA

Direttore: Orlando DE MUTIIS

LIGURIA

VIA FIUME, 2
16121 - GENOVA

Direttore: Enrico PARDI

LOMBARDIA

VIA MANIN, 25
20121 - MILANO

Direttore: Francesco MICELI

MARCHE

VIA PALESTRO, 15
60100 - ANCONA

Direttore: Enrico S. SANGERMANO

MOLISE

VIA SCATOLONE, 4
86100 - CAMPOBASSO

Direttore: Giuseppe CARLETTA

PIEMONTE

CORSO VINZAGLIO, 8
10121 - TORINO

Direttore: Gianni GIAMMARINO

PUGLIA

VIA AMENDOLA, 201/7
70126 - BARI

Direttore: Massimo ORSI

SARDEGNA

VIA BACAREDDA, 27
09127 - CAGLIARI

Direttore: Guglielmo MONTONE

SICILIA

VIA KONRAD ROENTGEN, 3
90146 - PALERMO

Direttore: Castrenze GIAMPORSTONE

TOSCANA

VIA DELLA FORTEZZA, 8
50129 - FIRENZE

Direttore: Giorgio PIRANI

TRENTO

VIA BRENNERO, 133
38100 - TRENTO

Direttore: Antonino GENTILE

UMBRIA

VIA CANALI, 12
06100 - PERUGIA

Direttore: Carlo PALUMBO

VALLE D'AOSTA

PIAZZA MANZETTI, 2
11100 - AOSTA

Direttore: Alberto TIEZZI

VENETO

Palazzo Erizzo - CANNAREGIO 2139
30100 - VENEZIA

Direttore: Ildebrando PIZZATO

L'ORGANIZZAZIONE SUL TERRITORIO

A LIVELLO REGIONALE L'AGENZIA È ARTICOLATA IN:

- 19 Direzioni Regionali (una per ciascuna delle regioni)
- 2 Direzioni Provinciali (Trento e Bolzano)
- 386 uffici locali (alcuni dei quali dotati di sezioni staccate)

LE DIREZIONI REGIONALI E PROVINCIALI

Le Direzioni regionali e provinciali esercitano funzioni di programmazione, indirizzo, coordinamento e controllo nei confronti degli uffici locali. Svolgono inoltre attività operative di particolare rilevanza nei settori della gestione dei tributi, dell'accertamento e del contenzioso.

La loro articolazione interna, in settori ed uffici, varia in funzione delle dimensioni della regione.

GLI UFFICI LOCALI

Gli uffici locali sono il fulcro vitale dell'attività dell'Agenzia. Ad essi sono affidati l'attività di informazione ed assistenza ai contribuenti, la gestione dei tributi, l'accertamento e la trattazione del contenzioso tributario.

Nelle grandi aree metropolitane, al fine di realizzare un'equilibrata distribuzione territoriale, esistono più uffici di livello circoscrizionale (8 a Roma, 6 a Milano, 4 a Torino, eccetera).

Per assicurare la capillarità dell'Amministrazione finanziaria è stato previsto che molti uffici locali siano inoltre dotati di strutture decentrate nel territorio (circa 80) che garantiscono ai cittadini servizi di assistenza e informazione. I servizi di assistenza e informazione sono comunque resi da tutti gli uffici, senza vincoli di competenza territoriale.



REGIONAL AND PROVINCIAL DIRECTIONS

ABRUZZO

CORSO FEDERICO II°, 9
67100 - L'AQUILA

Director: Filippo ORLANDI

BASILICATA

VIA DEI MILLE, C.DA CANALE
85100 - POTENZA

Director: Silvia GUARINO

BOLZANO

PIAZZA TRIBUNALE, 2
39100 - BOLZANO

Director: Giovanni Achille SANZÒ

CALABRIA

VIA LOMBARDI
88100 - CATANZARO

Director: Antonio PALMIERI

CAMPANIA

VIA DIAZ, 11
80134 - NAPOLI

Director: Paola SPAZIANI

EMILIA ROMAGNA

VIA MARCO POLO, 60
40131 - BOLOGNA

Director: Ciro DE SIO

FRIULI V. GIULIA

VIALE MIRAMARE, 7
34100 - TRIESTE

Director: Franco Carmine LATTI

LAZIO

VIA CAPRANESI, 60
00155 - ROMA

Director: Orlando DE MUTIIS

LIGURIA

VIA FIUME, 2
16121 - GENOVA

Director: Enrico PARDI

LOMBARDIA

VIA MANIN, 25
20121 - MILANO

Director: Francesco MICELI

MARCHE

VIA PALESTRO, 15
60100 - ANCONA

Director: Enrico S. SANGERMANO

MOLISE

VIA SCATOLONE, 4
86100 - CAMPOBASSO

Director: Giuseppe CARLETTA

PIEMONTE

CORSO VINZAGLIO, 8
10121 - TORINO

Director: Gianni GIAMMARINO

PUGLIA

VIA AMENDOLA, 201/7
70126 - BARI

Director: Massimo ORSI

SARDEGNA

VIA BACAREDDA, 27
09127 - CAGLIARI

Director: Guglielmo MONTONE

SICILIA

VIA KONRAD ROENTGEN, 3
90146 - PALERMO

Director: Castrenze GIAMPORITONE

TOSCANA

VIA DELLA FORTEZZA, 8
50129 - FIRENZE

Director: Giorgio PIRANI

TRENTO

VIA BRENNERO, 133
38100 - TRENTO

Director: Antonino GENTILE

UMBRIA

VIA CANALI, 12
06100 - PERUGIA

Director: Carlo PALUMBO

VALLE D'AOSTA

PIAZZA MANZETTI, 2
11100 - AOSTA

Director: Alberto TIEZZI

VENETO

Palazzo Erizzo - CANNAREGIO 2139
30100 - VENEZIA

Director: Ildebrando PIZZATO

TERRITORY-WIDE ORGANIZATION

AT REGIONAL LEVEL THE AGENCY IS DIVIDED INTO:

- 19 Regional Directions (one per each region)
- 2 Provincial Directions (Trento and Bolzano)
- 386 local offices (some of them having separate bureaux)

REGIONAL AND PROVINCIAL DIRECTIONS

The Regional and Provincial Directions plan, direct, co-ordinate and check the functions of the local offices. Moreover, they carry out very important operational activities in the areas of tax management, assessment and fiscal cases.

The Directions' internal organization, into sections and offices, may vary according to the size of the region.

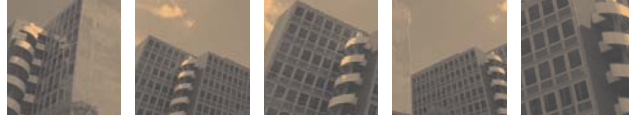
LOCAL OFFICES

The local offices are basic to the activities of the Agency. They provide taxpayers with information and assistance, deal with the tax management, the tax assessment and the handling of the fiscal cases.

In the major metropolitan areas, several district offices have been set up to assure a fair coverage of the whole area (8 in Rome, 6 in Milan, 4 in Turin, etc.).

In order to assure that the financial administration is widespread throughout the territory, many local offices have decentralised branches (about 80) which provide taxpayers with the information and assistance they require. However, assistance and information services are rendered by any office with no link to any specific territorial jurisdiction.





FINANCIAL MEANS AND HUMAN RESOURCES

THE AGENCY BUDGET

The estimated financial resources of the Agency for 2007 amount to euro 2,551,389,360 allocated for the coverage of the operating costs and of the staff incentive fees.

Moreover euro 33,000,000 are also estimated for the incomes related to services rendered by the Revenue Agency on the market.

HUMAN RESOURCES

By 31st of December 2006, the total number of Agency human resources per area of placement is as follows:

AREA OF PLACEMENT	EMPLOYEES
Managers and Appointees	1,348
Third area	14,523
Second area	18,232
First area	803
Fixed period staff/CFL	1,672
TOTAL	36,578

DOTAZIONI FINANZIARIE E RISORSE UMANE

LA DOTAZIONE DELL'AGENZIA

La dotazione finanziaria dell'Agenzia prevista per l'anno 2007 ammonta a complessivi euro 2.551.389.360 a copertura degli oneri di gestione e degli oneri per l'erogazione della quota incentivante al personale.

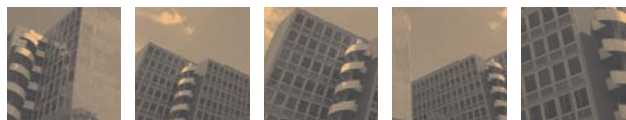
Inoltre sono previsti euro 33.000.000 di ricavi relativi ai servizi resi dall'Agenzia sul mercato.

I DIPENDENTI DELL'AGENZIA

Al 31 dicembre 2006 il totale delle risorse umane dell'Agenzia delle Entrate suddiviso per aree di inquadramento è il seguente:

AREE DI INQUADRAMENTO	DIPENDENTI
Dirigenti e Incaricati	1.348
Terza area	14.523
Seconda area	18.232
Prima area	803
Personale a tempo determinato/CFL	1.672
TOTALE	36.578





THE AGENCY IN FIGURES

TAXPAYER ASSISTANCE

• Number of taxpayers served by CAM	1,947,958
• Number of telephone calls answered by the mini call centres	210,230
• Internet site accesses www.agenziaentrate.gov.it	30,624,109
• Taxpayer's code number duplicates and Health cards issued via Internet	197,764
• Publications released in 2006 and delivered free	2,000,000

TAX RULING AND LEGAL CONSULTANCY

• Number of tax ruling applications received	7,447
• Answers to the mentioned applications given within the time limits.	100%

CONTROLS AND INSPECTIONS IN 2006

• Direct taxes, VAT, IRAP (regional productive activities tax) and Registry substantive controls	669,647
• Inspections on large enterprises	580
• Inspections on other taxpayers	12,743
• On-site inspections for the control of the tax duties fulfilments	303,926
• Formal controls (direct taxes and registration fees)	1,124,508

AUTOMATED CONTROLS ON TAX RETURNS

• Number of notifications sent in 2006	16,069,838
• Number of notifications of irregularity sent in 2006	5,020,535

TAX ON-LINE

• Total tax returns forms (Unico - 730 - 770 - VAT) received in 2006	31,010,820
• Individual Unico Forms (Personal Income Tax) filed via Internet by taxpayers in 2006	159,089
• Individual Unico Forms (Personal Income Tax) filed via Internet through offices	699,332
• Individual Unico Forms (Personal Income Tax) filed via Internet through the banks and the post offices	2,182,087
• Other documents received via Internet	10,995,887
• Number of taxpayers registered using their on-line "tax box", containing their own fiscal profile	1,787,626
• Number of on-line fulfilments (on-line Registry lease contracts - payments and notarial deeds):	6,125,118
• Applications for access 'Fisconline' service in 2006	360,435
• New authorizations to electronic services from 1st of January 2006 to 31st of March 2007	469,867
• On-line payments	5,466,565
– including F24 Forms received in 2006	2,129,421
– including on-line payments related to lease contracts and real estate acts:	3,337,144

I NUMERI DELL'AGENZIA

L'ASSISTENZA AL CONTRIBUENTE

• Numero di contribuenti serviti dai CAM	1.947.958
• Numero di telefonate cui è stata data risposta dai mini call center	210.230
• Accessi al sito www.agenziaentrate.gov.it	30.624.109
• Duplicati codici fiscali e tessere sanitarie tramite Internet	197.764
• Prodotti editoriali pubblicati nel 2006 e distribuiti gratuitamente	2.000.000

INTERPELLO E CONSULENZA GIURIDICA

• Numero di istanze di interpello ricevute	7.447
• Risposte rese alle istanze di interpello nei termini	100%

CONTROLLI E VERIFICHE NEL 2006

• Controlli sostanziali Imposte dirette, Iva, Irap e Registro	669.647
• Verifiche su grandi imprese	580
• Verifiche su altri soggetti	12.743
• Accessi per il controllo degli obblighi fiscali	303.926
• Controlli formali (imposte dirette e registro)	1.124.508

CONTROLLI AUTOMATIZZATI SULLE DICHIARAZIONI

• Numero di comunicazioni inviate nel 2006	16.069.838
• Numero di comunicazioni di irregolarità inviate nel 2006	5.020.535

IL FISCO TELEMATICO

• Totale dichiarazioni (Mod. Unico - 730 - 770 - Iva) pervenute nel 2006	31.010.820
• Dichiarazioni Modello Unico Persone fisiche trasmesse tramite Internet dai contribuenti nel 2006	159.089
• Modelli Unico Persone fisiche trasmessi via Internet tramite gli uffici	699.332
• Dichiarazioni Modello Unico Persone Fisiche trasmesse via telematica da banche e poste	2.182.087
• Altri documenti ricevuti in via telematica	10.995.887
• Numero di accessi al servizio di consultazione "Cassetto fiscale" nel 2006	1.787.626
• Numero di adempimenti on-line (contratti di locazione-pagamenti on-line Registro ed atti notarili)	6.125.118
• Domande di abilitazione al servizio "Fisconline" accolte nell'anno 2006	360.435
• Nuove abilitazioni ai servizi telematici dal 1° gennaio 2006 al 31 marzo 2007	469.867
• Versamenti on-line	5.466.565
– di cui Modelli F24 pervenuti nell'anno 2006:	2.129.421
– di cui versamenti on-line relativi a contratti di locazione ed atti immobiliari:	3.337.144



SERVICES - INFORMATION - ASSISTANCE

LOCAL OFFICES

To find easily your office

www.agenziaentrate.gov.it "Find the office"

848.800.333 (automatic answering)

BOOKINGS AND APPOINTMENTS

In order to avoid unnecessary waiting at counters make an appointment at the offices of the Revenue Agency: www.agenziaentrate.gov.it

199.126.003 (automatic answering) 24 hours a day

MULTICHANNEL ASSISTANCE CENTRE (CAM)

In order to contact the operators of the Revenue Agency

To book a call back, choosing day and hour

www.agenziaentrate.gov.it

CAM telephone numbers:

848.800.444 (telephone operator)

from Monday to Friday from 9:00 a.m. to 5:00 p.m.

on Saturday from 9:00 a.m. to 1:00 p.m.

848.800.333 (automatic answering)

INTERNET SITE

For information, forms, regulations, on-line services

www.agenziaentrate.gov.it

WEB MAIL

For information and assistance by e-mail

www.agenziaentrate.gov.it

TAX BOX

For a quick and immediate consultation of the data referred to taxpayer's fiscal status

www.agenziaentrate.gov.it.

SERVIZI - INFORMAZIONE - ASSISTENZA

UFFICI LOCALI

Per individuare facilmente il proprio ufficio

www.agenziaentrate.gov.it "Trova l'ufficio"

848.800.333 (servizio automatico)

PRENOTAZIONI E APPUNTAMENTI

Prenotare un appuntamento presso gli uffici dell'Agenzia delle Entrate per evitare inutili

attese presso gli sportelli www.agenziaentrate.gov.it

199.126.003 (servizio automatico) attivo 24 ore

CENTRO DI ASSISTENZA MULTICANALE (CAM)

Per contattare gli operatori dell'Agenzia delle Entrate

Per prenotare una richiamata scegliendo giorno e ora

www.agenziaentrate.gov.it

Numeri telefonici del **CAM**:

848.800.444 (servizio con operatore)

dal lunedì al venerdì dalle ore 9.00 alle ore 17.00

il sabato dalle ore 9.00 alle ore 13.00

848.800.333 (servizio automatico)

SITO INTERNET

Per informazioni, modulistica, normativa, servizi on-line

www.agenziaentrate.gov.it

WEB MAIL

Per informazioni ed assistenza via e-mail

www.agenziaentrate.gov.it

CASSETTO FISCALE

Consultazione veloce e immediata da parte del contribuente di dati relativi alla propria posizione fiscale www.agenziaentrate.gov.it





SMS

In order to get fast and simple (direct) information on fiscal matters on your mobile telephone send a sms to the number: **320.43.08.444**

REFUNDS

800.100.645 (free phone number reserved to refunds)

NON-RESIDENT SUBJECTS

00390854322008 (telephone line for Italians living abroad)

PUBLICATIONS

Taxpayer yearbook

“L’agenzia informa” - a bimonthly review

ON-LINE JOURNALS

www.fiscooggi.it

www.fisconelmondo.it

SMS

Per ricevere informazioni fiscali veloci e semplici sul cellulare inviare un sms al numero:
320.43.08.444

RIMBORSI

800.100.645 (numero verde dedicato ai rimborsi)

RESIDENTI ALL'ESTERO

00390854322008 (linea telefonica dedicata agli italiani all'estero)

PUBBLICAZIONI

Annuario del contribuente

"L'agenzia informa" periodico bimestrale

RIVISTE TELEMATICHE

www.fiscooggi.it

www.fisconelmondo.it



Direzione Centrale Servizi ai Contribuenti
Settore Servizi ai Contribuenti e agli Intermediari

Direttore Aldo Polito
Condirettore Margherita Calabrò
Coordinatore editoriale Camilla Ariete
Redazione a cura dell'Ufficio Pubblicazioni fiscali

La presente pubblicazione è consultabile anche su:
www.agenziaentrate.gov.it

Progetto grafico: Stazione Grafica - Agenzia delle Entrate – Stampa: Essestampa - Napoli

