

DOMANDE SELEZIONE PUBBLICA PER L'ASSUNZIONE A TEMPO INDETERMINATO DI 100 UNITÀ PER LA TERZA AREA FUNZIONALE, FASCIA RETRIBUTIVA F1, PROFILO PROFESSIONALE FUNZIONARIO INFORMATICO - AISIF25 - PROVA SCRITTA - BUSTA

1

-
- 1) Con quale nome è solitamente chiamata una struttura applicativa distribuita che suddivide attività o carichi di lavoro tra i componenti di erogazione di un servizio e gli utilizzatori?
- A Modello peer-to-peer.
 - B Modello monolitico.
 - C Modello client-server.
-
- 2) In un diagramma E-R (Entità Relazioni) la relazione fra due unità (A e B) con A che relaziona obbligatoriamente una sola occorrenza di B, l'annotazione è la seguente:
- A (1,1)
 - B (0,1)
 - C (1,n)
-
- 3) Quale di queste proprietà NON appartiene ad un linguaggio ad oggetti:
- A incapsulamento.
 - B simmetricità.
 - C poliformismo.
-
- 4) Qual è la sequenza di collegamento (in ordine a partire dalla rete internet) tra dispositivi di rete e di protezione che offre la migliore protezione della rete interna da attacchi provenienti da internet?
- A 1. router
2. firewall
3. proxy.
 - B 1. router
2. switch
3. concentratore VPN.
 - C 1. firewall
2. proxy
3. router.
-
- 5) Quale delle seguenti affermazioni relative al cloud computing è corretta?
- A L'utente può accedere ai suoi dati da qualunque punto nel mondo, purché abbia accesso ad una connessione internet.
 - B Ad oggi, solo poche società investono nel cloud, pertanto potrebbe essere pericoloso avventurarsi ad usarlo, almeno per ancora qualche anno.
 - C Utilizzare i servizi cloud tende a ridurre i costi operativi, ma ad aumentare i costi degli investimenti.
-
- 6) Nell'ambito dei database relazionali, quando si passa da uno stato consistente ad un altro del database si parla di:
- A transazione.
 - B archiviazione.
 - C conversione.
-
- 7) A cosa si riferisce il termine SOAP (Simple object access protocol)?
- A SOAP è un insieme di principi architetturali.
 - B SOAP si applica alla trasmissione dati esclusivamente all'interno della stessa rete.
 - C SOAP è un protocollo ufficiale gestito dal W3C.

-
- 8) È possibile utilizzare un servizio DHCP per indirizzare postazioni secondo lo standard IPv6?
- A Sì.
 - B Dipende dal tipo di switch disponibile.
 - C No.
-
- 9) Se nella gestione di un database viene archiviata una copia separata del database in più posizioni, vuol dire che si sta applicando...
- A il partizionamento verticale (Vertical Partitioning).
 - B la replica dei dati (Data Replication).
 - C il partizionamento orizzontale e verticale (Horizontal & Vertical Partitioning).
-
- 10) Nell'ambito della valutazione dei sistemi informativi, a che cosa si riferisce il termine inglese "Benchmarking"?
- A Al confronto dei risultati ottenuti dall'assessment del sistema in esame con i parametri di riferimento dei sistemi informativi di realtà analoghe.
 - B All'insieme di attività che portano a decidere se la realizzazione di un sistema è possibile, a quali costi e sotto quali vincoli.
 - C All'attività di verifica delle caratteristiche di sicurezza di un sistema informativo.
-
- 11) Al fine di valutare la disponibilità (availability) di un sistema ICT, ha una notevole rilevanza il tempo medio di riparazione di un guasto. Con quale acronimo inglese viene normalmente indicato tale parametro?
- A MTTF.
 - B MTBF.
 - C MTTR.
-
- 12) Nelle applicazioni RAID, come si chiama la tecnica con cui i dati vengono suddivisi in sezioni di uguale lunghezza e scritti su dischi differenti, solitamente secondo un algoritmo di distribuzione di tipo round-robin?
- A Raiding.
 - B Striping.
 - C Blocking.
-
- 13) Un sistema che mantiene la sua integrità accettando un arresto temporaneo del suo funzionamento si dice che sia in uno stato di ...
- A Fail Safe.
 - B Full Fault Tolerance.
 - C Fail Soft.
-
- 14) Quale delle seguenti affermazioni spiega meglio come si ottiene la tolleranza ai guasti in una rete?
- A Fornendo più percorsi tra i dispositivi, consentendo il routing anche in presenza di un componente guasto.
 - B Fornendo connessioni ad alta larghezza di banda tra i dispositivi, consentendo la trasmissione dei pacchetti di dati il più rapidamente possibile.
 - C Fornendo protocolli di rete aperti, garantendo che tutti i dispositivi sulla rete interagiscano in modo standard.
-
- 15) Un sistema che automatizza il trasferimento dei dati nel cloud in base ad una configurazione (tempistica e selezione dei dati/file/cartelle) decisa dall'utente, consentendo di mantenere i dati critici al sicuro e di recuperarli con facilità, per esempio ripristinando un sistema dopo un crash o un attacco informatico, è un esempio di...
- A cloud backup.
 - B cloud computing.
 - C allo stato attuale nessun cloud service provider fornisce questo tipo di servizio.
-

- 16) **Un malware...**
- A è un programma che informa l'utente di un malfunzionamento di altri programmi.
 - B è un programma che non interferisce con il normale comportamento di un sistema informatico ma avverte l'utente.
 - C è un programma che interferisce con il normale comportamento di un sistema informatico.
-
- 17) **Al fine di garantire la sicurezza dei sistemi informativi, la valutazione dei rischi ha un ruolo chiave. In questo contesto al fine di ridurre il rischio a un livello accettabile e continuare ad operare...**
- A va avvisato preventivamente il Data Protection Officer.
 - B va avvisato preventivamente il Responsabile Legale.
 - C vanno implementate opportune misure di mitigazione del rischio.
-
- 18) **Quali, tra le seguenti, è la modalità più esaustiva di condurre un Penetration Test su un sistema?**
- A White Box Testing.
 - B Black Box Testing.
 - C Grey Box Testing.
-
- 19) **Secondo lo standard ISO/IEC 27001, l'utente...**
- A deve seguire le indicazioni dell'organizzazione per la gestione delle proprie credenziali.
 - B non deve seguire specifiche indicazioni per la gestione delle credenziali.
 - C deve seguire le indicazioni reperite in internet sulla gestione delle proprie credenziali anche se confliggono con quelle dell'organizzazione.
-
- 20) **I sistemi che analizzano il traffico di rete per individuare attacchi informatici e possono anche impedire la consegna del pacchetto di dati in base al tipo di attacco rilevato, vengono normalmente chiamati...**
- A Intrusion Prevention Systems.
 - B Honeypot.
 - C Intrusion Identification Systems.
-
- 21) **La crittografia a chiavi asimmetriche...**
- A utilizza solamente la coppia chiave pubblica/privata e non una chiave simmetrica in quanto la crittografia a chiavi asimmetriche è più efficiente di quella a chiavi simmetriche.
 - B utilizza la chiave privata per crittografare i dati e la chiave simmetrica casuale per decifrarli.
 - C utilizza la coppia chiave pubblica/privata ed una chiave simmetrica casuale opportunamente trattata per crittografare i dati per ragioni di efficienza.
-
- 22) **Nell'ambito della sicurezza dei sistemi informatici, cosa si intende per Cyber security risk assessment?**
- A La valutazione dei danni effettivamente causati dal verificarsi di un evento che può aver danneggiato apparecchi informatici, PC, dispositivi collegati ad internet, reti e sistemi ed i dati in essi contenuti, processati o trasmessi.
 - B Il processo che consente di individuare criticità e lacune all'interno di un'organizzazione e di determinare le azioni atte a gestire tali lacune e criticità.
 - C La capacità dei sistemi informatici e delle organizzazioni di resistere ad attacchi informatici e, nel caso siano stati causati danni, di rispondere ad essi.
-
- 23) **Nell'ambito della Cyber security, in cosa consistono le tecniche denominate "movimento laterale"?**
- A Sono tecniche utilizzate nel primo contatto con un sistema.
 - B Sono tecniche utilizzate per evitare di essere rilevati.
 - C Sono tecniche che vengono utilizzate da un attaccante per espandere il controllo una volta penetrato in una rete.
-
- 24) **Se si volesse condividere una risorsa di rete in modo sicuro, quale tra le tre seguenti azioni andrebbe svolta?**

- A Definire una cartella con un percorso UNC unico e ACL definite per consentire a tutti l'accesso.
- B Definire una cartella con un percorso UNC comune ad altri eventualmente presenti e ACL non definite.
- C Definire una cartella con un percorso UNC unico e ACL accuratamente definite.

25) In ambito ITIL, i quattro parametri della Warranty (idoneità all'uso) sono ...

- A Capacity, Security, Servicability e Security.
- B Availability, Continuity, Capacity e Security.
- C Availability, Capacity, Continuity e Maintainability.

26) Un dominio internet...

- A è il metodo più immediato per le macchine di identificare una risorsa in internet.
- B consente agli esseri umani di identificare mnemonicamente una risorsa in internet.
- C è l'unico modo per identificare una risorsa in internet.

27) Come si può garantire l'estensione della connettività ad un'area limitata, per esempio un piccolo ufficio, nel modo più semplice?

- A Tramite un access point opportunamente configurato.
- B Cablando le singole stanze.
- C Utilizzando cellulari con tecnologia 5G.

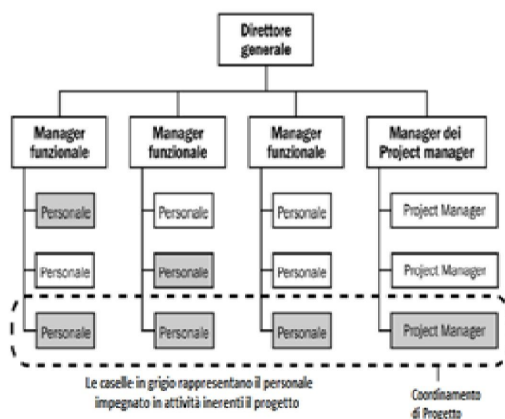
28) Quale tra le seguenti è un'attività legata alla messa in produzione di un servizio software?

- A Archiviazione della documentazione di progetto.
- B Distribuzione del software e della documentazione agli utenti finali.
- C Fatturazione delle attività.

29) Nell'ambito della gestione dei sistemi informatici, che cosa è la Failure modes and effects analysis (FMEA)?

- A È l'analisi, post mortem, degli effetti di un guasto (valutazione dei danni).
- B È la modalità operativa in cui si deve porre un sistema in caso di attacco informatico ad una delle sue componenti per limitare i danni.
- C È una procedura per analizzare possibili modalità di malfunzionamento di un sistema.

30) La struttura organizzativa dell'azienda influenza significativamente la gestione dei progetti ed il ruolo del Project Manager; quale tipo di struttura organizzativa aziendale è rappresentata in figura?



- A Piramidale.
- B Funzionale.
- C A matrice forte.

-
- 31) **Nell'ambito della gestione dei progetti, che cosa si intende con il termine inglese "baseline"?**
- A La baseline di progetto è la quantità minima di risorse utilizzate (staff e budget) durante il progetto.
 - B La baseline di progetto è la situazione attuale del progetto, ovvero il valore, alla data attuale, delle principali variabili utilizzate nella sua gestione.
 - C La baseline di progetto costituisce il riferimento rispetto al quale calcolare gli scostamenti delle principali variabili utilizzate nella sua gestione.
-
- 32) **Nell'ambito del Project Management quali sono le caratteristiche di un diagramma di Gantt?**
- A Un diagramma di Gantt rappresenta principalmente i costi delle diverse attività.
 - B Un diagramma di Gantt si concentra sul tipo di criticità da risolvere per completare un'attività.
 - C Il diagramma di Gantt è un diagramma a barre.
-
- 33) **Qual è il metodo più veloce ed economico per inviare grosse quantità di messaggi di posta personalizzati?**
- A Usare le macro disponibili nei più comuni pacchetti di office automation.
 - B Usare la funzione stampa unione dei più comuni pacchetti di office automation.
 - C Acquistare uno specifico software da affiancare ai più comuni pacchetti di office automation.
-
- 34) **Con riferimento ai contratti pubblici, il "capitolato tecnico"...**
- A è un documento redatto solo qualora sia necessario stabilire preventivamente i requisiti di accettazione di materiali e componenti.
 - B è un documento che viene redatto in occasione della concreta stipulazione di un singolo contratto, per precisarne la disciplina negoziale.
 - C è il documento mediante il quale le stazioni appaltanti individuano il contenuto da prevedersi obbligatoriamente in via generale per una serie indeterminata di contratti di futura stipulazione, dal contenuto e dalle finalità analoghe.
-
- 35) **In applicazione di quale principio le stazioni appaltanti devono garantire la conoscibilità delle procedure di gara, nonché l'uso di strumenti che consentano un accesso rapido e agevole alle informazioni relative alle procedure?**
- A Tempestività.
 - B Trasparenza e pubblicità.
 - C Economicità.
-
- 36) **Con riferimento alle procedure di scelta del contraente (art. 59 del Codice dei contratti pubblici), quale tra le seguenti è una procedura che può essere utilizzata solo quando sussistono specifici presupposti?**
- A Procedura ristretta.
 - B Procedura aperta.
 - C Partenariato per l'innovazione.
-
- 37) **Ai sensi del D.Lgs. 82/2005 (Codice dell'Amministrazione Digitale), per duplicato informatico si intende il documento informatico...**
- A ottenuto mediante la memorizzazione, sullo stesso dispositivo o su dispositivi diversi, della medesima sequenza di valori binari del documento originario.
 - B avente contenuto identico a quello del documento da cui è tratto su supporto informatico con diversa sequenza di valori binari.
 - C avente contenuto identico a quello del documento analogico da cui è tratto.
-
- 38) **Ad eccezione del caso di sottoscrizione autenticata, le scritture private non sono nulle se...**
- A sono sottoscritte unicamente con firma digitale.
 - B sono sottoscritte con firma digitale o firma elettronica qualificata.
 - C sono sottoscritte con firma digitale che va successivamente autenticata.
-

- 39) In applicazione di quale principio, previsto dall'art. 5 del Regolamento UE 2016/679 (GDPR), i dati personali devono essere adeguati, pertinenti e limitati a quanto necessario rispetto alle finalità per le quali sono trattati?
- A Limitazione della finalità.
 - B Minimizzazione dei dati.
 - C Liceità, correttezza e trasparenza.
-
- 40) In ambito del Regolamento UE 2016/679 (GDPR) chi è responsabile della tenuta del Registro dei Trattamenti?
- A L'onere della tenuta del registro è a carico del Titolare e, ove applicabile, del Responsabile del trattamento.
 - B L'onere della tenuta del registro è condiviso fra il Titolare, il Responsabile e l'Interessato.
 - C L'onere della tenuta del registro è a carico del Data Protection Officer (DPO).