

**DOMANDE SELEZIONE PUBBLICA PER L'ASSUNZIONE A TEMPO
INDETERMINATO DI 100 UNITÀ PER LA TERZA AREA FUNZIONALE,
FASCIA RETRIBUTIVA F1, PROFILO PROFESSIONALE
FUNZIONARIO INFORMATICO - AISIF25 - PROVA SCRITTA - BUSTA
3**

- 1) In un diagramma E-R (Entità Relazioni) la relazione fra due entità (A e B) con A che si relaziona opzionalmente ad una o più occorrenze di B, l'annotazione è la seguente:
- A (0,n)
 - B (0,1)
 - C (1,n)
-
- 2) Un'architettura n-tier...
- A permette di creare applicazioni monolitiche.
 - B permette di vincolare più clienti alla medesima piattaforma.
 - C permette di creare applicazioni flessibili e scalabili separando in vari livelli le funzionalità.
-
- 3) In un linguaggio di programmazione ad oggetti, come si può definire l' "oggetto"?
- A Un oggetto è un tipo di classe che gestisce le proprietà della classe.
 - B Un oggetto è un costrutto di un linguaggio di programmazione usato come modello per creare classi.
 - C Un oggetto è una istanza di una classe ed è dotato di tutti gli attributi e i metodi definiti dalla classe.
-
- 4) In un sistema aziendale di media grandezza, per separare correttamente la rete interna dalla rete internet...
- A vanno utilizzati sia un firewall che un proxy.
 - B è sufficiente un proxy.
 - C è sufficiente un firewall.
-
- 5) I fornitori di servizi cloud spesso fanno ricorso ad una distribuzione geografica dei dati sulle diverse server farm della loro rete. Quale tra le seguenti è la principale ragione per cui ciò può costituire un problema per molti enti pubblici?
- A Perché potrebbe violare le norme (leggi, regolamenti, etc.) a cui sono sottoposti tali enti.
 - B Perché aumenta la latenza.
 - C Perché crea problemi di sicurezza.
-
- 6) Nel contesto dei database, l'acronimo ACID si riferisce ...
- A all'insieme delle proprietà delle transazioni che un DBMS deve garantire, cioè Autenticity, Coupling, Isolation, Durability.
 - B all'insieme delle proprietà delle transazioni che un DBMS deve garantire, cioè Atomicity, Consistency, Isolation, Durability.
 - C all'insieme degli errori "corrosivi", cioè quelli che possono danneggiare la consistenza dei dati di un database.
-
- 7) A cosa corrisponde il termine REST (REpresentational State Transfer)?
- A REST è un insieme di principi architetturali.
 - B REST è un protocollo ufficiale definito dal NIST.
 - C REST si applica alla trasmissione dati esclusivamente all'interno della stessa rete.
-
- 8) È possibile utilizzare una rete con indirizzamento IPv4 in una rete IPV6?

- A No, non è possibile far transitare traffico IPv4 su altre reti.
 - B Sì in quanto esistono protocolli di incapsulamento specificatamente definiti.
 - C Dipende dalla quantità di banda disponibile.
-

9) **Se in un database distribuito, colonne distinte di una tabella si trovano in siti diversi, vuol dire che si sta applicando...**

- A la replica dei dati (Data Replication).
 - B il partizionamento verticale (Vertical Partitioning).
 - C il partizionamento orizzontale (Horizontal Partitioning).
-

10) **Quale, tra le seguenti descrizioni, rappresenta meglio un database distribuito?**

- A Un database distribuito è costituito da singolo database logico residente in un server ed accessibile dagli utenti tramite una VPN.
 - B Un database distribuito è costituito da archivio di file che viene distribuito in più posizioni ed è interconnesso da una rete.
 - C Un database distribuito è costituito da un unico database logico che si sviluppa in più sedi ed è interconnesso da una rete.
-

11) **Al fine di valutare l'usabilità di un sistema ICT, ha una notevole rilevanza il parametro statistico, legato all'affidabilità dei componenti IT e non IT del sistema, che indica la durata di vita media di un componente prima di subire un guasto. Con quale acronimo inglese viene normalmente indicato tale parametro?**

- A MTTF.
 - B MTBF.
 - C MTTR.
-

12) **Al fine di mantenere l'integrità dei dati spesso si utilizzano configurazioni di dischi in RAID. Qual è la configurazione che offre la migliore combinazione tra velocità e affidabilità?**

- A Raid 1
 - B Raid 5
 - C Raid 0
-

13) **Quale dei seguenti approcci viene utilizzato per ottenere sistemi affidabili?**

- A Fault prevention, Fault tolerance, Fault acceptance.
 - B Fault prevention, Fault removal, Fault tolerance.
 - C Fault tolerance, Fault transfer.
-

14) **In un sistema, in che modo la frequenza dei guasti e l'affidabilità sono correlate tra loro?**

- A Con una relazione inversa.
 - B Non hanno nessuna relazione.
 - C Con una relazione diretta.
-

15) **Un server virtuale che memorizza file in cloud con possibilità di accesso e utilizzo online da parte degli utenti, è un esempio di ...**

- A cloud backup.
 - B cloud storage.
 - C cloud syncing.
-

16) **Nell'ambito della sicurezza dei sistemi informatici, un qualsiasi errore o punto debole nelle procedure di sicurezza del sistema, nella progettazione, nell'implementazione o in qualsiasi controllo interno che possa comportare la violazione della politica di sicurezza del sistema, rappresenta...**

- A un honeypot.
 - B un rischio.
 - C una vulnerabilità.
-

- 17) **Nel contesto della sicurezza dei sistemi informativi, con quale termine inglese si indica la valutazione periodica della vulnerabilità della sicurezza nel sistema informatico?**
- A Hacking.
 - B Threat analysis.
 - C Security audit.
-
- 18) **Secondo lo standard ISO/IEC 27001, occorre...**
- A gestire gli asset indipendentemente dalla classificazione delle informazioni.
 - B classificare, etichettare le informazioni e gestire gli asset trascurando tale classificazione quando è onerosa.
 - C classificare, etichettare le informazioni e gestire gli asset in accordo a tale classificazione.
-
- 19) **Quale delle seguenti affermazioni relative ad un Web Application Firewall (WAF) è errata?**
- A È una misura difensiva implementata nella maggior parte dei sistemi operativi e impedisce l'autorizzazione all'esecuzione quando si verifica una sovrascrittura nella memoria.
 - B Riduce la superficie di attacco delle applicazioni web.
 - C Identifica gli attacchi potenzialmente pericolosi verso una determinata applicazione web.
-
- 20) **Il "whaling"...**
- A è una particolare forma di phishing che ha come target i fornitori di un'azienda o pubblica amministrazione.
 - B è una particolare forma di phishing che ha come target i vertici di un'organizzazione.
 - C è una particolare forma di phishing che ha come target uno specifico reparto di dipendenti.
-
- 21) **Quale, tra le seguenti terne, elenca le tre tipiche misure per valutare un Intrusion Detection System (IDS)?**
- A Crossover error rate, False positive rate, Bit error rate.
 - B Crossover error rate, False negative rate, False positive rate.
 - C Bit error rate, Killing rate, False positive rate.
-
- 22) **La crittografia a chiavi asimmetriche...**
- A è molto più efficiente della crittografia a chiavi simmetriche.
 - B è la versione aggiornata della crittografia a chiavi simmetriche.
 - C risolve i problemi di distribuzioni delle chiavi.
-
- 23) **Il phishing è...**
- A una tecnica per mantenere l'accesso ad un sistema.
 - B una tecnica che può consentire l'accesso non autorizzato ad un sistema.
 - C una tecnica per nascondere le proprie tracce in un sistema.
-
- 24) **In ambito ITIL v3, i quattro parametri della Warranty (idoneità all'uso) sono...**
- A Availability, Continuity, Capacity e Security.
 - B Capacity, Security, Servicability e Security.
 - C Availability, Capacity, Continuity e Maintainability.
-
- 25) **Al fine di gestire un elevato numero di postazioni di lavoro e utenti quale, tra le seguenti, è la migliore strategia da adottare?**
- A Censire tutte le postazioni e tutti gli operatori su archivi separati ed operare l'associazione quando serve sulla singola postazione.
 - B Censire le postazioni e gli operatori su un servizio LDAP e centralizzare l'autenticazione e la diffusione di policy di sicurezza.
 - C Censire tutti gli operatori su ciascuna postazione e conservare l'elenco delle postazioni in apposito archivio.

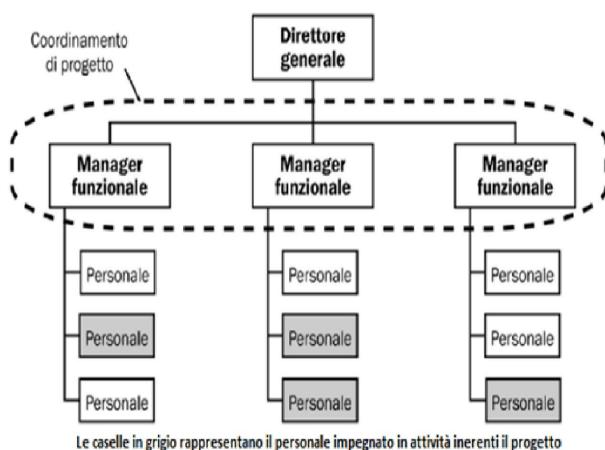
- 26) COBIT è un modello prodotto da ISACA per la gestione dei sistemi informativi; con riferimento a COBIT 5 e ISO/IEC 27001, quali delle seguenti affermazioni è vera?
- A Adottando in modo adeguato una governance basata su COBIT 5 si può avere un efficace supporto alla certificazione ISO 27001.
 - B COBIT 5 e ISO 27001 si riferiscono ad attività e processi completamente diversi, pertanto non hanno nessuna relazione.
 - C ISO 27001 è la versione pubblicata dall'ISO di COBIT 5 quindi COBIT 5 e ISO 27001 sono, di fatto, la stessa cosa.

- 27) Per garantire la corretta gestione delle postazioni di un sistema informatico complesso occorre che...
- A ogni utente sia amministratore della propria postazione.
 - B ciascun amministratore abbia proprie credenziali di accesso autorizzate sulle singole postazioni gestite.
 - C la credenziale amministrativa sia unica per tutte le postazioni e condivisa tra gli amministratori.

- 28) Quale tra le seguenti è un'attività legata alla fase di messa in produzione di un servizio software?
- A Analisi dei requisiti.
 - B Ex-post analysis.
 - C Organizzazione di un meccanismo per acquisire e gestire le valutazioni (feedback) degli utenti.

- 29) Nell'ambito della gestione di un sistema informativo quale delle seguenti funzioni è opportuno che sia chiaramente separata dalla normale gestione operativa dei sistemi in produzione?
- A Sviluppo del sistema.
 - B Sorveglianza delle segnalazioni di errore basata sull'analisi manuale o automatizzata dei log file.
 - C Assistenza tecnica agli utenti.

- 30) La struttura organizzativa dell'azienda influenza significativamente la gestione dei progetti ed il ruolo del Project Manager, quale tipo di struttura organizzativa aziendale è rappresentata in figura?



- A Orientata al progetto.
 - B Funzionale.
 - C A matrice debole.
- 31) Quali sono i tre vincoli principali nella gestione di un progetto?
- A Tempo, Costi, Qualità.
 - B Tempo, Costi, Eventi.
 - C Costi, Budget, Eventi.

-
- 32) **Nell'ambito del Project Management quali sono le differenze fra un diagramma di GANTT ed un digramma PERT?**
- A Il diagramma di GANTT è un diagramma di flusso, quello PERT è un diagramma a barre.
 - B Il diagramma di GANTT è un diagramma a barre, quello PERT è un diagramma di flusso.
 - C Nel diagramma di GANTT le attività rappresentate dalle barre non hanno relazioni fra di loro, mentre in quello PERT sì.
-
- 33) **Oltre ad usare un software antivirus, che cosa è opportuno fare per garantire la sicurezza del PC?**
- A Eseguire almeno una volta alla settimana un programma tipo defrag.
 - B Attivare un AD blocker.
 - C Aggiornare periodicamente il Sistema Operativo ed il software utilizzato con le "patch" di sicurezza rese disponibili dal fornitore del software.
-
- 34) **Con riferimento ai contratti pubblici, il "capitolato tecnico"...**
- A è anche denominato capitolato generale.
 - B è un documento che fa parte del capitolato di gara (o capitolato d'onori).
 - C è un documento redatto solo qualora sia necessario nominare preventivamente la commissione giudicatrice.
-
- 35) **In applicazione di quale principio le stazioni appaltanti devono garantire una condotta leale ed improntata a buona fede, sia nella fase di affidamento sia in quella di esecuzione?**
- A Correttezza.
 - B Trasparenza e pubblicità.
 - C Efficacia.
-
- 36) **Con riferimento alle procedure di scelta del contraente (art. 59 del Codice dei contratti pubblici), quale tra le seguenti è una procedura ordinaria?**
- A Procedura negoziata.
 - B Dialogo competitivo.
 - C Procedura aperta.
-
- 37) **Ai sensi del D.Lgs. 82/2005 (Codice dell'Amministrazione Digitale), per copia per immagine su supporto informatico di documento analogico si intende il documento informatico avente...**
- A contenuto e forma identici a quelli del documento analogico da cui è tratto.
 - B contenuto identico a quello del documento da cui è tratto su supporto informatico con diversa sequenza di valori binari.
 - C contenuto identico a quello del documento analogico da cui è tratto.
-
- 38) **Da un punto di vista legale la PEC...**
- A sostituisce la raccomandata cartacea.
 - B sostituisce la raccomandata cartacea con ricevuta di ritorno.
 - C sostituisce la posta tracciata.
-
- 39) **In applicazione di quale principio, previsto all'art. 5 del Regolamento UE 2016/679 (GDPR), i dati personali devono essere raccolti per finalità determinate, esplicite e legittime, e successivamente trattati in modo che non sia incompatibile con tali finalità?**
- A Esattezza.
 - B Limitazione della finalità.
 - C Liceità, correttezza e trasparenza.
-
- 40) **In ambito del Regolamento UE 2016/679 (GDPR) qual è il ruolo del Responsabile del Trattamento?**

- A** Il Responsabile del trattamento è la persona fisica o giuridica, l'autorità pubblica, il servizio o altro organismo che rappresenta il primo livello di responsabilità in tema GDPR all'interno dell'organizzazione.
- B** Il Responsabile del trattamento è la persona fisica o giuridica, l'autorità pubblica, il servizio o l'organismo, che ha un ruolo consultivo all'interno dell'organizzazione.
- C** Il Responsabile del trattamento è la persona fisica o giuridica, l'autorità pubblica, il servizio o l'organismo, che tratta i dati personali per conto del Titolare del trattamento.