

AGENZIA DELLE ENTRATE

**Selezione pubblica per l'assunzione a tempo
indeterminato di complessive 118 unità per la
terza area funzionale, fascia retributiva F1,
profilo professionale**

FUNZIONARIO TECNICO

**PROVA
OGGETTIVA ATTITUDINALE**

QUESTIONARIO 2

001. Individuare il gruppo di numeri che risulti esattamente il contrario della seguente base: SS28101932100119631205SS.

- A) SS50213619100123190182SS.
- B) SS50213691100123910182SS.
- C) SS50213691010123910812SS.

002. Se Ada non parla con Ava e Ava non parla con Ala che, a sua volta, parla solo con Ana, che cosa si può certamente affermare?

- A) Sicuramente Ada parla con Ana.
- B) Non si sa se Ada parla con Ana.
- C) Sicuramente Ada non parla con Ana.

003. Quale termine è il più adatto ad indicare un individuo che non ha attitudine per determinati lavori o attività?

- A) Inetto.
- B) Corrivo.
- C) Abile.

004. Individuare i numeri mancanti:

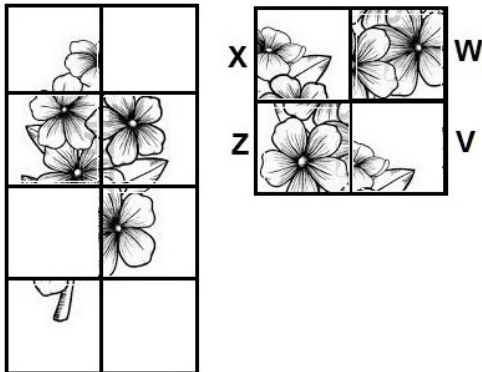
... - 9 - 13 - 18 - 24 - ...

- A) 7 - 38.
- B) 6 - 31.
- C) 5 - 30.

005. Con quale gruppo è possibile comporre la parola INDUSTRIALIZZATO?

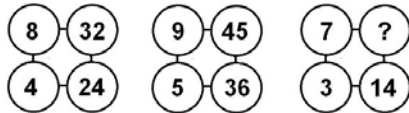
- A) IINZZZUTOIDSTRLA.
- B) NUIAIADSTTRZOZLI.
- C) ANZZBDSTTORIUIAL.

006. Quali sono i frammenti mancanti del disegno proposto?



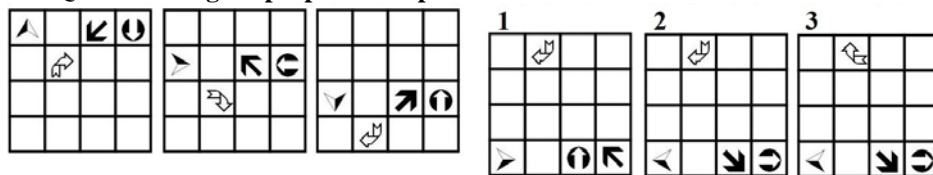
- A) Frammento V e frammento Z.
- B) Frammento X e frammento W.
- C) Frammento W e frammento Z.

007. Individuare il numero mancante:



- A) 17.
- B) 22.
- C) 21.

008. Quale delle figure proposte completa la serie?



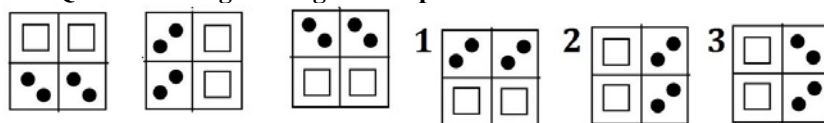
- A) Figura 1.
- B) Figura 2.
- C) Figura 3.

009. Af _____ - bene _____ re - af _____ mmo .

Quali termini dovranno essere inseriti nell'ordine affinché si ottengano tutte parole di senso compiuto ed uso comune?

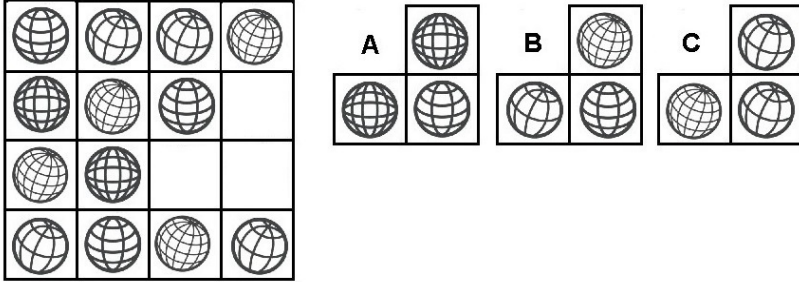
- A) FITTO ; FATTI ; FETTA.
- B) FITTO ; FATTO ; FITTA.
- C) FITTO ; FATTI ; FETTE.

010. Quale tra le seguenti figure completa la serie?



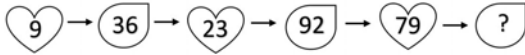
- A) Figura 1.
- B) Figura 3.
- C) Figura 2.

011. Individuare la figura che completa logicamente la griglia.



- A) Figura B. B) Figura C. C) Figura A.

012. Completare la sequenza con il numero corretto:



- A) 316. B) 258. C) 512.

013. «Biblioteca» STA A «Raccolta di libri o luogo dove si conservano» COME «...?...» STA A «Raccolta ordinata di giornali e periodici».

- A) Emoteca. B) Emeroteca. C) Enoteca.

014. Se "Dormire come un sasso" = 5.200 e "Dormire profondamente" = 2.600; allora "Dormire sonni leggeri" = _____ .

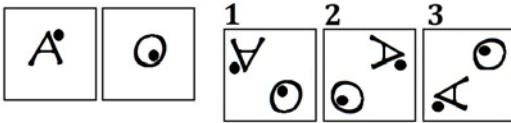
- A) 3.900. B) 3.200. C) 4.800.

015. Quale disegno è possibile comporre utilizzando tutte le figure geometriche date?



- A) Disegno C. B) Disegno B. C) Disegno A.

016. Indicare in quale box sono contenute le due figure dopo essere state ruotate e ribaltate.



- A) Nel box 2. B) Nel box 3. C) Nel box 1.

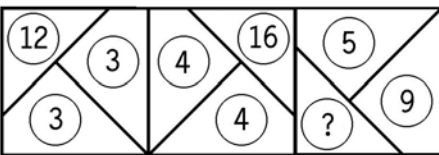
017. Quali termini possono essere logicamente inseriti nel seguente gruppo? "no, non, mica".

- A) Qua - Quale. B) Neanche - Nemmeno. C) Parecchio - Perché.

018. A quale proverbio/modo di dire è associabile la seguente proposizione: «Entrare in convento o diventare sacerdote».

- A) Prender l'abito. B) Prendere il cappello. C) Gettar la tonaca alle ortiche.

019. Quale numero deve logicamente integrare la struttura?



- A) 28. B) 20. C) 32.

020. L'orologio della torre civica ha due ruote dentate che ruotano una sull'altra. La più grande ha 160 denti e compie 36 giri al secondo; quanti denti ha la più piccola se compie 60 giri al secondo?

- A) La ruota più piccola ha 96 denti. B) La ruota più piccola ha 112 denti. C) La ruota più piccola ha 84 denti.

021. Dopo aver osservato la tabella proposta indicare quale affermazione è corretta.

G	&	£	G	%	◇	Q	&	G	%	◇	÷	&
&	G	Æ	Q	€	•	◇	G	◇	€	•	◇	G
£	€	G	Æ	÷	G	÷	&	Q	÷	G	÷	Q
G	£	&	•	G	£	G	&	•	€	•	÷	Æ

- A) Nella tabella sono presenti tre Q. B) Nella tabella sono presenti dodici G. C) Nella tabella sono presenti cinque &.

022. Se è vero che "gatti" sta a "Maine Coon + Sphynx" allora "cani" sta a "_____ + _____".

- A) Mastiff - barbone.
- B) Burmese - bengala.
- C) Ragdoll - abissino.

023. Quale tra le seguenti parole ha un legame con tutte e tre quelle indicate?

Matita - fumetto - legge.

- A) colore
- B) laboratorio
- C) disegno

024. Completare la seguente proporzione:

(ailurofobia) : (gatti) = (..?..) : (..?..).

- A) (sesso maschile) : (androfobia).
- B) (androfobia) : (sesso maschile).
- C) (androfobia) : (invecchiamento).

025. Completare la seguente serie numerica:

4 - ... - 20 - 28 - 36.

- A) 13.
- B) 12.
- C) 15.

026. "Paolo è appassionato di calcio; alcuni appassionati di calcio sono calciatori; i calciatori non amano l'ozio". Se le precedenti affermazioni sono vere, quale delle seguenti è sicuramente vera?

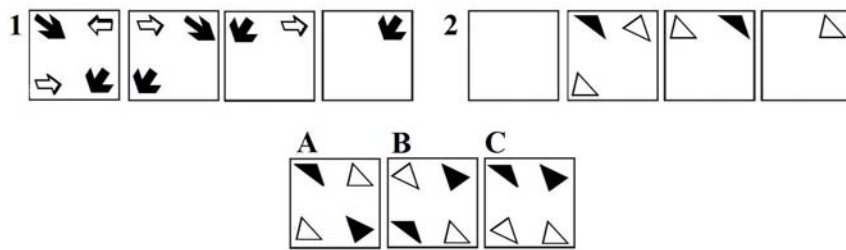
- A) Paolo non ama sicuramente l'ozio.
- B) Paolo è sicuramente un calciatore.
- C) Paolo potrebbe essere un calciatore.

027. Sapendo che a ciascuna lettera dell'alfabeto italiano (A, B, C, ... V, Z) corrisponde un numero (secondo la sequenza 1, 2, 3, ..., 20, 21), quale segno deve essere inserito al posto del "?" affinché il risultato della seguente espressione sia 92?

(D x E) "?" (H x I) = 92.

- A) +
- B) :
- C) -

028. Dopo aver osservato il gruppo di figure 1) indicare l'elemento mancante nel gruppo di figure 2).



- A) Elemento B.
- B) Elemento C.
- C) Elemento A.

029. "_____ " sta a "Isola" come "Etna" sta a "_____".

- A) Capri - Vesuvio.
- B) Città - Territorio.
- C) Asinara - Vulcano.

030. "PARIGI" sta a "FRANCIA", come "_____ " sta a "MACEDONIA".

- A) Conakry.
- B) Majuro.
- C) Skopje.

031. Quali cifre devono sostituire in sequenza gli asterischi affinché tutti i numeri siano divisibili per sei?

1) 21* 2) 49* 3) 79*.

- A) 1) 5 - 2) 9 - 3) 3.
- B) 1) 6 - 2) 8 - 3) 2.
- C) 1) 3 - 2) 7 - 3) 1.

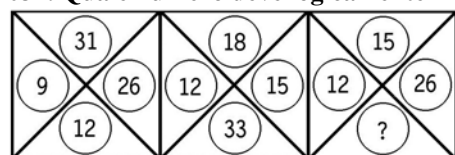
032. Un negozio di piccoli oggetti e articoli da regalo compera 25 scatole, da 12 gadget ciascuna, a euro 0,90 il gadget. Sapendo che per il trasporto ha speso euro 20 e che vuole realizzare un guadagno complessivo di euro 70, a quanto deve rivendere ciascun gadget?

- A) Euro 1,20.
- B) Euro 1,25.
- C) Euro 1,10.

033. In quale dei seguenti gruppi la lettera B non precede immediatamente la A e la lettera C non segue immediatamente la V?

- A) ABCABCVBVBAVABCABVAVVBCBCCVCCC.
- B) ABCABCBAVABCABVAVVABVBVAVVBCBVCACC.
- C) CABCBVABCABVAVVABVBVAVVBCBCCVACCAB.

034. Quale numero deve logicamente integrare la struttura?



- A) 25
- B) 24.
- C) 22.

Leggere il brano e rispondere alle seguenti 5 domande. (046 - 050)

Pietro vuole acquistare un televisore ed è indeciso fra quattro possibili: Panasonic DX 900, Sony A1, Samsung k69 e Sony X85.

I pollici dei televisori sono 55", 60", 40" e 50", non necessariamente in questo ordine.

I periodi di garanzia, non necessariamente in questo ordine, sono di quattro, sei, otto e dieci mesi.

È inoltre noto che:

- il televisore da 55" è garantito per quattro mesi;
- il televisore Sony A1 è garantito per sei mesi;
- il televisore Sony X85 ha 40" ed è garantito per un periodo inferiore ai dieci mesi;
- il televisore Samsung k69 ha 50" pollici.

046. Quale tra le seguenti situazioni non è plausibile?

- A) Pietro, decidendo per il televisore più grande, ha acquistato il Panasonic DX 900.
- B) Pietro, decidendo per il televisore più piccolo, ha acquistato quello con garanzia di otto mesi.
- C) Pietro, decidendo per la garanzia di dieci mesi, ha acquistato il televisore Samsung k69.

047. Quale televisore comprenderebbe Pietro se decidesse di scegliere quello che, in base ai pollici, è terzo in ordine decrescente?

- A) Panasonic DX 900.
- B) Quello che ha un periodo di garanzia pari a 8 mesi.
- C) Quello che ha un periodo di garanzia pari a 10 mesi.

048. Qual è il televisore che ha un periodo di garanzia pari a otto mesi?

- A) Panasonic DX 900.
- B) Quello che ha 50".
- C) Sony X85.

049. Pietro, se decidesse di scegliere il televisore che, in base alla durata della garanzia, è secondo in ordine crescente, acquisterebbe:

- A) Quello da 40".
- B) Sony X85.
- C) Quello da 60".

050. Sulla base dei pollici, quale televisore è più grande?

- A) Quello che ha un periodo di garanzia pari a 10 mesi.
- B) Sony A1.
- C) Panasonic DX 900.