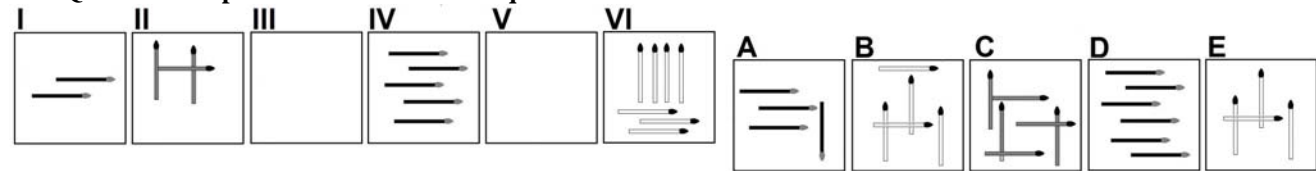


AGENZIA DELLE ENTRATE
510 UNITÀ PROFILO PROFESSIONALE FUNZIONARIO, PER ATTIVITÀ AMMINISTRATIVO-TRIBUTARIA
QUESTIONARIO - 7

001. Il quadruplo di quale numero, aumentato di 23 è uguale a 99? A) 19. B) 18. C) 20.			
002. Quali numeri devono essere inseriti al posto dei puntini? 100 - 113 - ... - 139 - ... - 165 - 178. A) 127 e 152. B) 126 e 153. C) 126 e 152.			
003. Quali numeri completano la serie? 194 - 205 - 199 - 210 - 204 - 215 - ... - ... - 214 - 225. A) 209 e 221. B) 210 e 220. C) 209 e 220.			
004. Con quali di questi numeri deve continuare la serie? 23 - 78 - 34 - 74 - 45 - 70 - 56 - 66 - ... - A) 68 e 62. B) 67 e 62. C) 67 e 61.			
005. La cucina componibile "Eva" può essere strutturata tramite i seguenti moduli: E1 (lunghezza 60/altezza 75/profondità 65); E2 (lunghezza 90/altezza 75/profondità 65); E3 (lunghezza 130/altezza 75/profondità 65); E4 (lunghezza 150/altezza 75/profondità 65). Tenendo conto che le misure sono espresse in cm, quale combinazione soddisfa le esigenze di chi ha a disposizione una superficie/parete di lunghezza pari a 4 metri e 30 cm e la voglia occupare interamente? A) 1 E1; 1 E2; 1 E3; 1 E4. B) 2 E1; 2 E4. C) 1 E1; 1 E2; 2 E3.			
006. Quale dei seguenti numeri eliminerebbe? 534 - 416 - 130 - 546 - 221. A) 130. B) 534. C) 416.			
007. Chiara, Mara e Sara devono esporre una relazione su un progetto che hanno sviluppato in gruppo. Chiara espone la prima parte della relazione che conta circa i tre ottavi delle pagine della stessa, Mara la seconda parte che ne rappresenta i tre sestimi, mentre la parte conclusiva di 100 pagine è esposta da Sara. Di quante pagine consta l'intera relazione? A) 680 pagine. B) 920 pagine. C) 800 pagine.			
008. Usando solo la cifra "5" si sono costruite espressioni con risultati diversi. In quale delle seguenti il risultato è "6"? A) $? = 5 + 55/55$. B) $? = (5 + 5 \times 5)/5 - 5$. C) $? = 5 + 5/5 + 5/5$.			
009. Quale simbolo deve essere inserito al posto della Y? <table border="1"><tr><td>$(5 \times 6) + (7 \times 8) - (9 \times 4)$</td><td>Y</td><td>$(8 \times 7) + (9 \times 8) - (6 \times 5)$</td></tr></table> A) >. B) <. C) =.	$(5 \times 6) + (7 \times 8) - (9 \times 4)$	Y	$(8 \times 7) + (9 \times 8) - (6 \times 5)$
$(5 \times 6) + (7 \times 8) - (9 \times 4)$	Y	$(8 \times 7) + (9 \times 8) - (6 \times 5)$	
010. Nonno Gino ha 6 nipoti; Nonno Pino ha 7 nipoti; Nonno Rino ha 8 nipoti e Nonno Dino ne ha 9. Quanti nipoti hanno in media i 4 nonni? A) 8. B) 7,5. C) 7.			
Leggere il brano e rispondere alle seguenti 6 domande. (011 - 016) <i>Una gemmologa ha ricevuto quattro offerte di lavoro da: 1) Gioia Spa, 2) Monile Spa, 3) Tesoro Spa, 4) Perla Spa. Le previsioni di fatturato delle società, per l'anno 2019, sono euro: 25mila, 28mila, 30mila, 31mila, non necessariamente in questo ordine. Ogni società ha la sede in una città diversa: Genova, Bologna, Treviso, Catania non necessariamente in questo ordine. Le quattro società hanno in ordine sparso: 120, 180, 190, 205 dipendenti.</i> <i>È inoltre noto che: la previsione di fatturato della società che ha sede a Genova è 25mila euro; Monile Spa ha 180 dipendenti e non ha sede a Bologna; la previsione di fatturato della Perla Spa è superiore a 28mila euro e ha un numero di dipendenti inferiore a 205; Tesoro spa ha sede a Treviso, ha una previsione di fatturato di 31mila euro e 120 dipendenti.</i>			
011. Sulla base delle informazioni fornite, indicare l'affermazione corretta. A) Perla Spa ha sede a Catania. B) La previsione di fatturato della Monile Spa è 30mila euro. C) 25mila euro è la previsione di fatturato della Gioia Spa.			
012. Quale società ha il maggiore numero di dipendenti? A) Quella che ha sede a Bologna. B) Monile Spa. C) Gioia Spa.			
013. Quale Spa sceglierebbe la gemmologa se decidesse per quella che, in base alla previsione di fatturato, è terza in ordine decrescente? A) Quella che ha sede a Catania. B) Perla Spa. C) La Spa con 205 dipendenti.			
014. Quale Spa sceglierebbe la gemmologa se decidesse per quella che, in base al numero dei dipendenti, è terza in ordine crescente? A) Quella che ha sede a Catania. B) La Spa la cui previsione di fatturato è 30mila euro. C) Quella che ha sede a Genova.			
015. Qual è la Spa con 190 dipendenti? A) Quella che ha sede a Genova. B) Perla Spa. C) Quella che ha sede a Catania.			
016. Qual è la Spa la cui previsione di fatturato è 28mila euro? A) Quella con 190 dipendenti. B) Quella che ha sede a Catania. C) Quella con 205 dipendenti.			
017. Quale gruppo di termini ha analogia con il seguente gruppo? Come – polare – visitata - lino. A) Quadro – nevicata – mai – rima. B) Pene – regali – maritati - vita. C) Cosa – polo – rivisitate - tu.			

AGENZIA DELLE ENTRATE
510 UNITÀ PROFILO PROFESSIONALE FUNZIONARIO, PER ATTIVITÀ AMMINISTRATIVO-TRIBUTARIA
QUESTIONARIO - 7

018. Quali sono rispettivamente il terzo e il quinto elemento nella serie?



- A) Elementi E - C. B) Elementi A - B. C) Elementi B - D.

019. Individuare la coppia che completa correttamente la proporzione. Conca del Fucino : Abruzzo = (X) : Veneto = Versilia :

- (Y).
 A) (X) Valtellina ; (Y) Lazio.
 B) (X) Cadore ; (Y) Liguria.
 C) (X) Polesine ; (Y) Toscana.

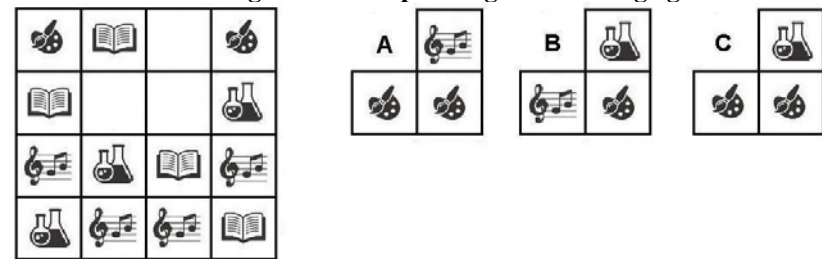
020. Ad un tavolo di forma rettangolare, sei grandi attori italiani festeggiano l'Oscar che hanno ricevuto per il film "Eravamo solo noi", nel quale hanno recitato tutti assieme. I sei attori (Castellitto, Preziosi, Brignano, Pieraccioni, Vaporidis e Muccino) sono seduti in questo modo: Preziosi è seduto a capotavola, vicino a Pieraccioni e a Muccino; Muccino non è seduto vicino a Vaporidis e Vaporidis non è seduto a capotavola. Cosa possiamo concludere?

- A) Castellitto è certamente seduto accanto a Vaporidis.
 B) Castellitto non può esser seduto a capotavola.
 C) È possibile che Brignano sieda a capotavola.

021. Completare la seguente proporzione logica: "glicine" sta a "viola" come "solidago" sta a "??".

- A) ? = giallo. B) ? = blu. C) ? = verde.

022. Individuare la figura che completa logicamente la griglia.



- A) Figura C. B) Figura A. C) Figura B.

023. Se X si trova tra A e B; A si trova tra Y e X; B si trova tra X e K; Y si trova tra C e A; K si trova tra B e D è sicuramente vero che:

- A) B è più vicino a A che a Y.
 B) K è più vicino a C che a Y.
 C) Non è possibile stabilire se D sia più vicino a B che a C.

024. Individuare il termine che completa logicamente la proporzione. "sarcoma" sta a "sardina" come "ristare" sta a ..?..

- A) Rispose. B) Riposte. C) Riposto.

Leggere il brano e rispondere alle seguenti 5 domande. (025 - 029)

Il terzo trimestre 2018 si caratterizza per una diminuzione dell'occupazione rispetto al trimestre precedente, in un contesto di calo della disoccupazione e aumento dell'inattività. Queste dinamiche congiunturali del mercato del lavoro riflettono il calo dei livelli di attività economica rilevato nello stesso periodo, con una flessione del Pil (-0,1%), dopo quattordici trimestri di espansione. L'andamento economico in Italia è più debole di quello dei paesi dell'area Euro, per i quali si registra una crescita dello 0,2% rispetto al trimestre precedente. Con riferimento all'input di lavoro, nonostante la flessione congiunturale del Pil, nel nostro Paese si rileva una crescita delle ore lavorate sia su base congiunturale sia in termini tendenziali.

025. Nel secondo trimestre 2018:

- A) L'occupazione era più alta rispetto al terzo.
 B) L'occupazione era più bassa rispetto al terzo.
 C) La disoccupazione era più alta rispetto al terzo.

026. Nel terzo trimestre 2018 rispetto al trimestre precedente per i paesi dell'area Euro si registra:

- A) Una crescita dello 0,2%. B) Un +1,2%. C) Una flessione dello 0,1%.

027. Il terzo trimestre 2018 fa rilevare una flessione del Pil dopo:

- A) 45 mesi di espansione. B) 14 trimestri di espansione. C) 14 mesi di espansione.

028. Con riferimento al terzo trimestre 2018 nel nostro Paese si rileva una crescita delle ore lavorate:

- A) Su base congiunturale ma non in termini tendenziali.
 B) Sia su base congiunturale sia in termini tendenziali.
 C) In termini tendenziali ma non su base congiunturale.

AGENZIA DELLE ENTRATE
510 UNITÀ PROFILO PROFESSIONALE FUNZIONARIO, PER ATTIVITÀ AMMINISTRATIVO-TRIBUTARIA
QUESTIONARIO - 7

029. Nel terzo trimestre 2018 rispetto al trimestre precedente, com'è, secondo il brano, l'andamento economico in Italia rispetto a quello dei paesi dell'area Euro?

- A) È più debole.
- B) Nel brano non viene detto nulla in merito.
- C) Allineato.

030. Individuare tra i seguenti il sillogismo che conduce ad una falsa conclusione.

- A) Tutti i tedeschi bevono birra. Rudolf è tedesco, dunque beve birra.
- B) Tutti i venditori ambulanti vivono come i nomadi. Kemil è un venditore ambulante, dunque vive come i nomadi.
- C) Tutti i genovesi sono fan di De Andrè. Loredana è una fan di De Andrè quindi è genovese.

031. In quali dei seguenti punti i termini sono proposti nell'ordine NOME/VERBO/AGGETTIVO/AVVERBIO?

- A) Ghiotto/Fluidificare/Foschezza/Floridamente.
- B) Ostilità/Eternare/Onesto/Facondamente.
- C) Evidenza/Fiero/Fulgidamente/Infragilire.

032. Chi è entrato almeno una volta nella stanza dei pittori espressionisti, dopo non può più entrare nella stanza dei pittori fiamminghi. Solo chi è già entrato nella stanza dei pittori cubisti può entrare nella stanza dei pittori fiamminghi. Chi è entrato almeno una volta nella stanza dei pittori fiamminghi, dopo non può più entrare nella stanza dei pittori impressionisti. Se sono entrato nella stanza dei pittori impressionisti...

- A) Sicuramente sono entrato prima nella stanza dei pittori cubisti.
- B) Potrei essere entrato prima nella stanza dei pittori espressionisti.
- C) Sicuramente non sono entrato prima nella stanza dei pittori espressionisti.

033. In quale coppia, tra quelle proposte, i due vocaboli sono collegati da un rapporto di inclusione?

- A) Garofano, fiori.
- B) Tulipano, viola
- C) Vegetali, carnivori.

034. Quale termine è il più adatto per indicare «un individuo mortificato, scoraggiato, abbattuto»?

- A) Mandarinesco.
- B) Pravo.
- C) Avvilto.

035. Data la parola "deposito", quale tra quelle proposte è la meno attinente/collegabile?

- A) Caparra.
- B) Manicaretto.
- C) Magazzino.

036. Quali lettere non inserirebbe al posto degli spazi per ottenere una parola di senso compiuto ed uso corrente? R _ S _.

- A) U - O.
- B) E - A.
- C) A - O.

037. Cosa significa negare la frase "tutti le case moderne sono accoglienti"?

- A) Devono esistere almeno due case moderne inospitali.
- B) Esiste almeno una casa moderna inospitale.
- C) Nessuna casa moderna è inospitale.

038. Quale dei seguenti termini può sostituire la parola "indomito" senza modificare il significato della frase ove essa è inserita?

- A) Invitto.
- B) Avezzo.
- C) Mansueto.

039. Trovare il termine intruso tra quelli proposti.

- A) Oboe.
- B) Chitarra.
- C) Basso.

040. Individuare il gruppo di numeri che risulti esattamente il contrario della seguente base: 5512011971251219661102.

- A) 2011669112527119102155.
- B) 2011669121251791011255.
- C) 2011669121521791102155.

041. Se la sequenza è "dispari-dispari-pari-pari", quale stringa è scritta in modo errato?

- A) 3962356259829368552293625522.
- B) 3562598259568992293685522968.
- C) 5526998239623562598255689922.

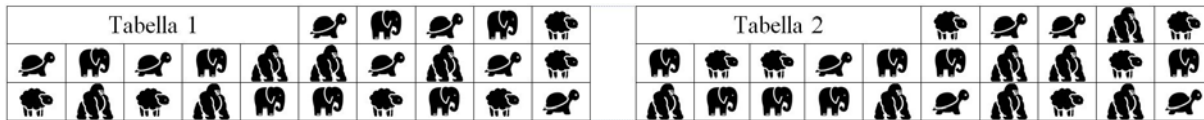
042. In quale, tra le seguenti sequenze di cifre, è presente, almeno una volta, la seguente stringa numerica "801936"?

- A) 3608301932503081963308530.
- B) 8019363030801936801836320.
- C) 3080593630803619361933691.

043. Quale, tra le seguenti, presenta il minor numero di errori rispetto alla base? PFD T PRT FTD RDS CVSG GCM.

- A) PFD T PRT FTD RDS CVSG GCN.
- B) PRT FTD PFDD RTS CGSV GMM.
- C) GMX PRT TDF RDS CVSG PDFT.

044. Qual è il totale di "pecore" presenti nelle due tabelle? Quante "tartarughe" sono presenti rispettivamente nella prima e nella seconda tabella?



- A) 11. Nella tabella 1 sono presenti 7 "tartarughe", nella tabella 2 sono presenti 5 "tartarughe".
- B) 12. Nella tabella 1 sono presenti 7 "tartarughe", nella tabella 2 sono presenti 5 "tartarughe".
- C) 12. Nella tabella 1 sono presenti 6 "tartarughe", nella tabella 2 sono presenti 4 "tartarughe".

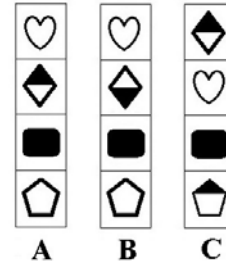
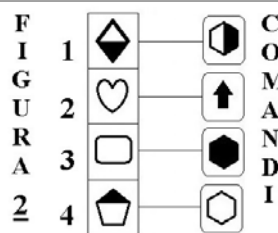
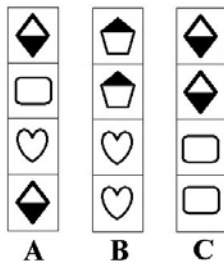
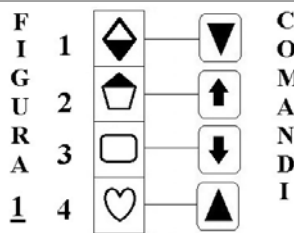
045. In quale dei seguenti gruppi la lettera K non precede immediatamente la F e la lettera E non segue immediatamente la D?

- A) FKEFKDFKEFDDFKDK.
- B) DFKEFKDFKEFKFDDFKDE.
- C) FKEFKEDFDEKDFDFKEFDK.

Osservare la figura e rispondere alle seguenti 2 domande. (046 - 047)

ELENCO COMANDI

- ↑ scambia con il box numero 1
- ↻ inverti i colori
- ↓ copia nel box numero 4
- ▲ scambia con il box subito sopra
- colora il disegno nel box di bianco
- colora il disegno nel box di nero
- ▼ copia nel box subito sotto



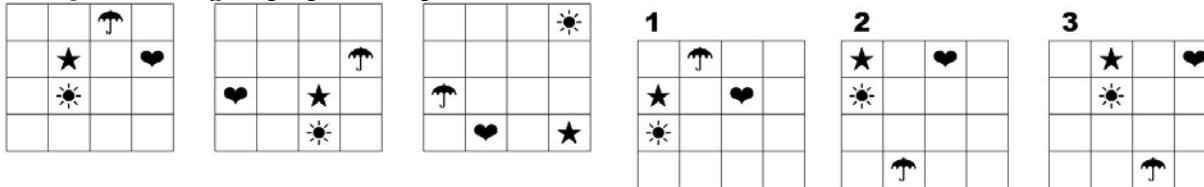
046. Quale figura si ottiene applicando alla FIGURA 2 i COMANDI a lato?

- A) La figura B.
- B) La figura C.
- C) La figura A.

047. Quale figura si ottiene applicando alla FIGURA 1 i COMANDI a lato?

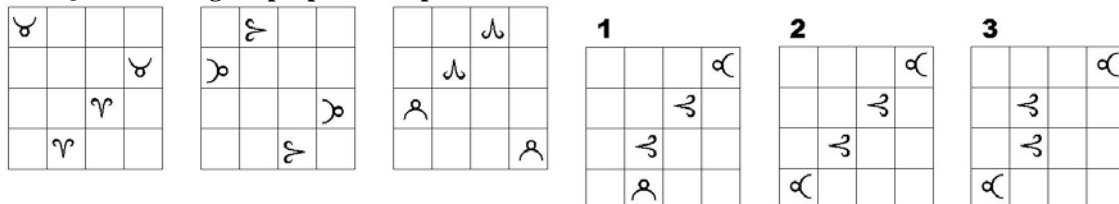
- A) La figura B.
- B) La figura A.
- C) La figura C.

048. Quale delle figure proposte completa la serie?



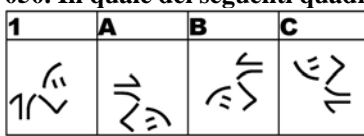
- A) La figura 2.
- B) La figura 3.
- C) La figura 1.

049. Quale delle figure proposte completa la serie ?



- A) La figura 2.
- B) La figura 3.
- C) La figura 1.

050. In quale dei seguenti quadrati è proposto il disegno 1, dopo essere stato ruotato e ribaltato?



- A) Nel quadrato A.
- B) Nel quadrato C.
- C) Nel quadrato B.